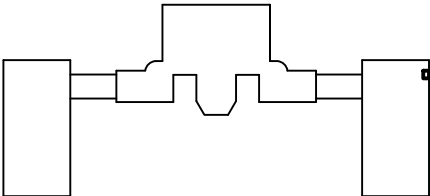
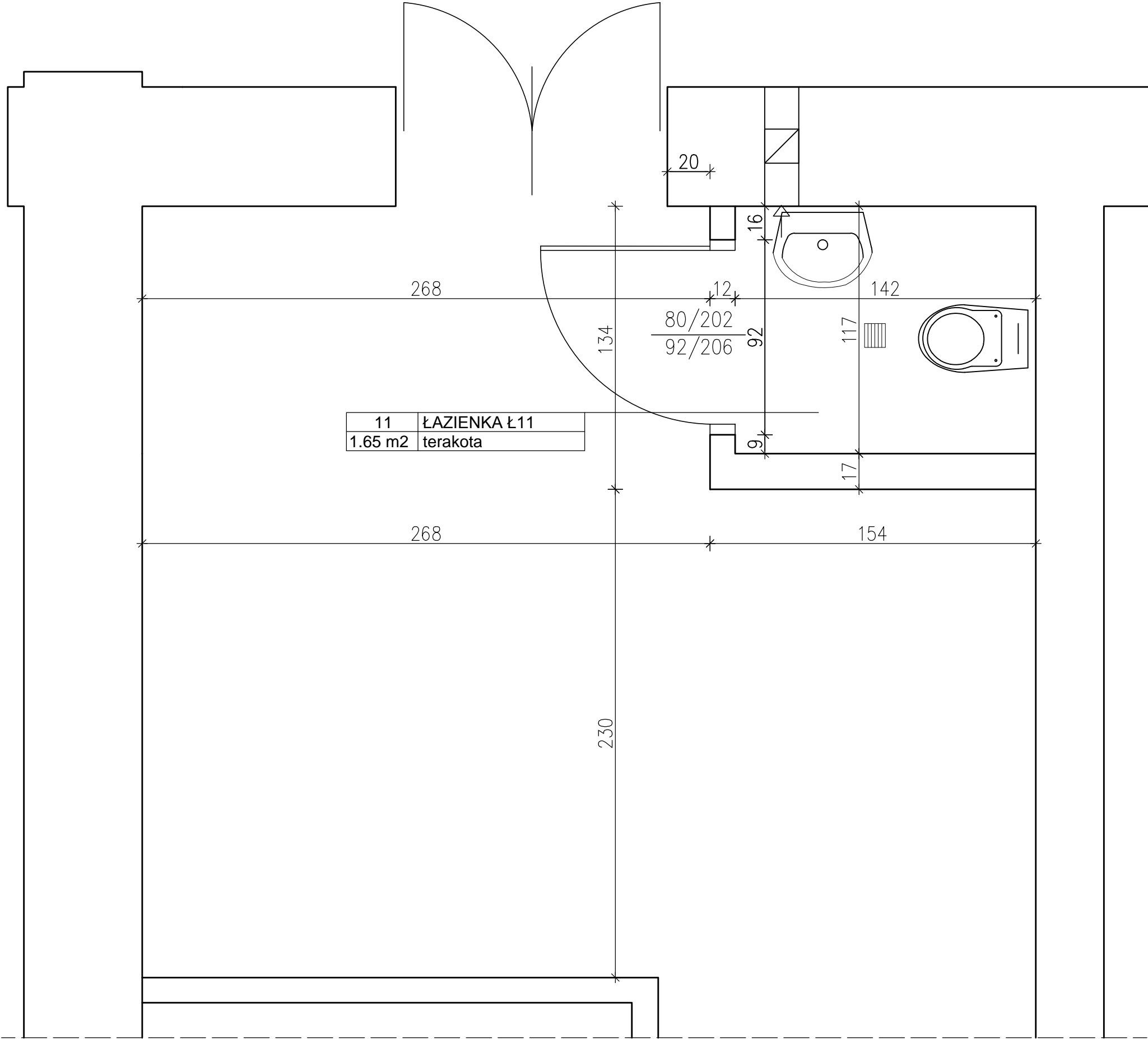
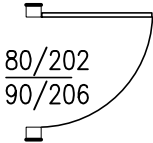


OFICYNA WSCHODNIA PARTER
ŁAZIENKA Ł11
INWENTARYZACJA 1:20



h pom.=313
h glazury=200

drzwi istniejące



światło przejścia
światło ościeży

Nazwa obiektu: MUZEUM WNĘTRZ W OTWOCKU WIELKIM				
Inwestor: Muzeum Narodowe w Warszawie Al. Jerozolimskie 3, 00-495 Warszawa				Data: 08.2022
Inwestycja: KONCEPCJA ARANŻACJI ŁAZIENEK – OTWOCK WIELKI				Skala:
Tytuł rysunku: OFICYNA WSCHODNIA PARTER – ŁAZIENKA Ł11 INWENTARYZACJA				1:20
Specjalność architektura	Tytuł, imię i nazwisko	Nr uprawnień	Podpis	Nr rysunku:
PROJEKTANT	mgr inż. arch. HALINA OSTROWSKA	2404/Lb/85		15