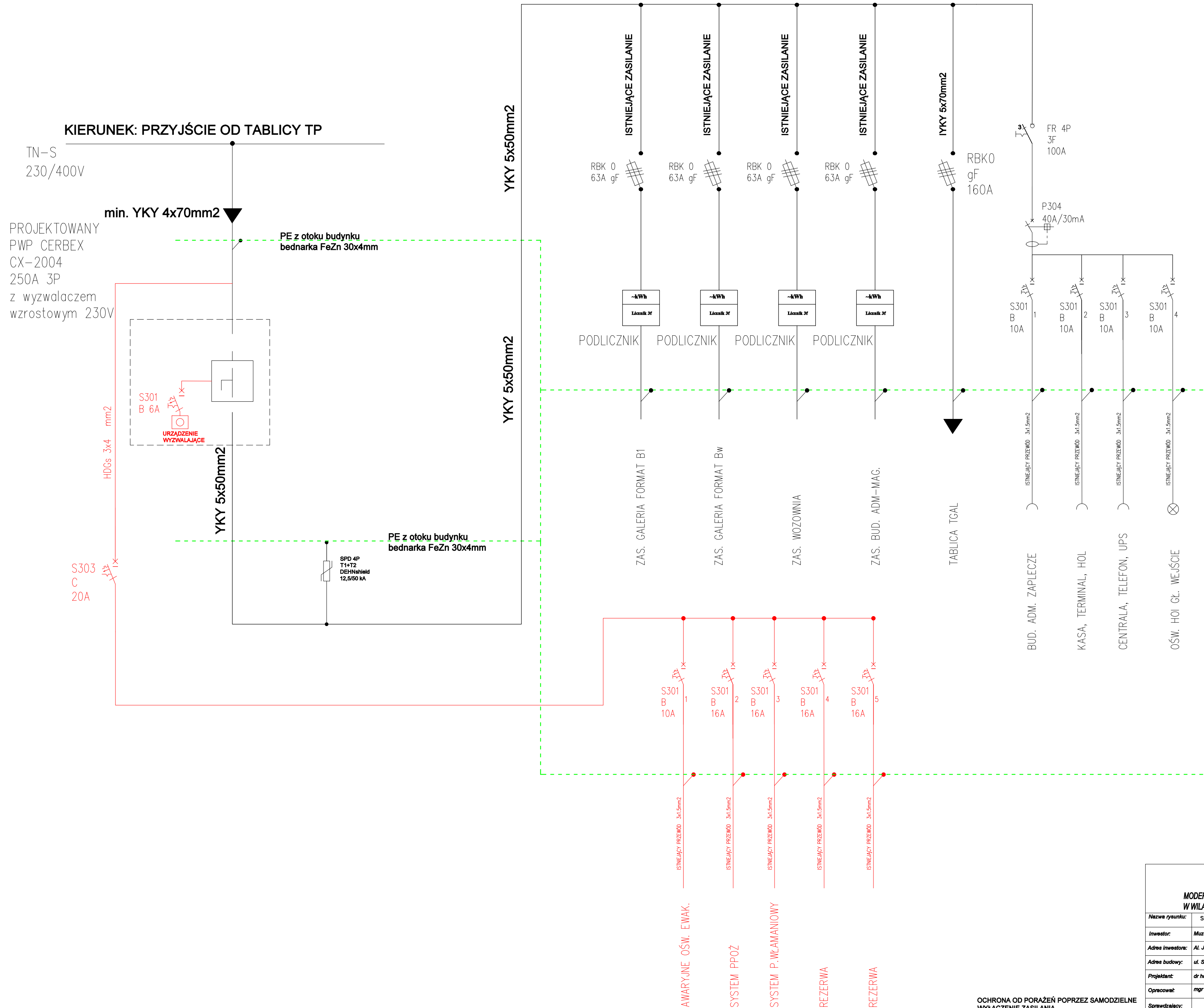



SCHEMAT TABLICY GŁÓWNEJ TG





LUMILED

Advanced LED Technologies

MODERNIZACJA OŚWIETLENIA I ROZDZIELNI TP I TG W MUZEUM PLAKATU W WILANOWIE, ODDZIAŁ MUZEUM NARODOWEGO W WARSZAWIE

Nazwa rysunku:	Schemat elektryczny tablicy głównej TG	Student:	PROJEKT TECHNICZNY	
Investor:	Muzeum Narodowe w Warszawie	Branża:	Elektryczna	Nr rys.
				E6
Adres inwestora:	Al. Jerozolimskie 3, 00-495 Warszawa		Skala:	-
Adres budowy:	ul. Staniawskie Koszki Połotkiego 10/16, 02-958 Warszawa		Data:	Grudzień 2021
Projektant:	dr hab.inż. Sebastian Różowicz	SWK/0117/PWOE/13	Podpis:	
Opracował:	mgr inż. Wojciech Fronczyk		Podpis:	
Sprawdził/ęcy:			Podpis:	