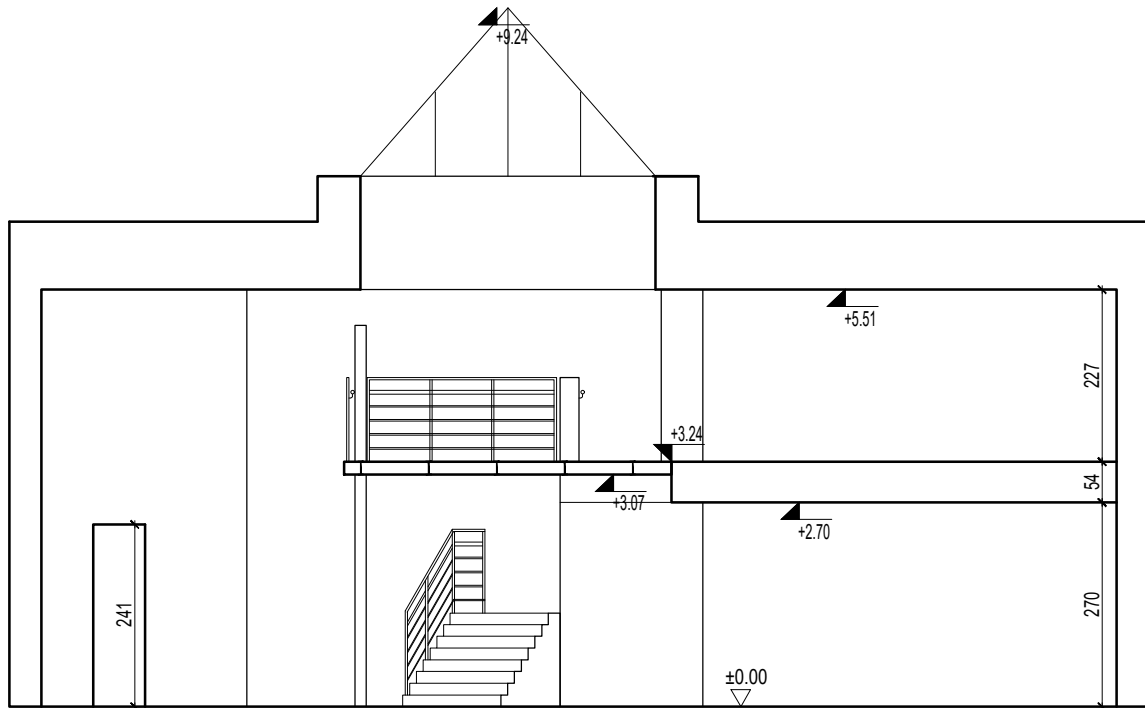
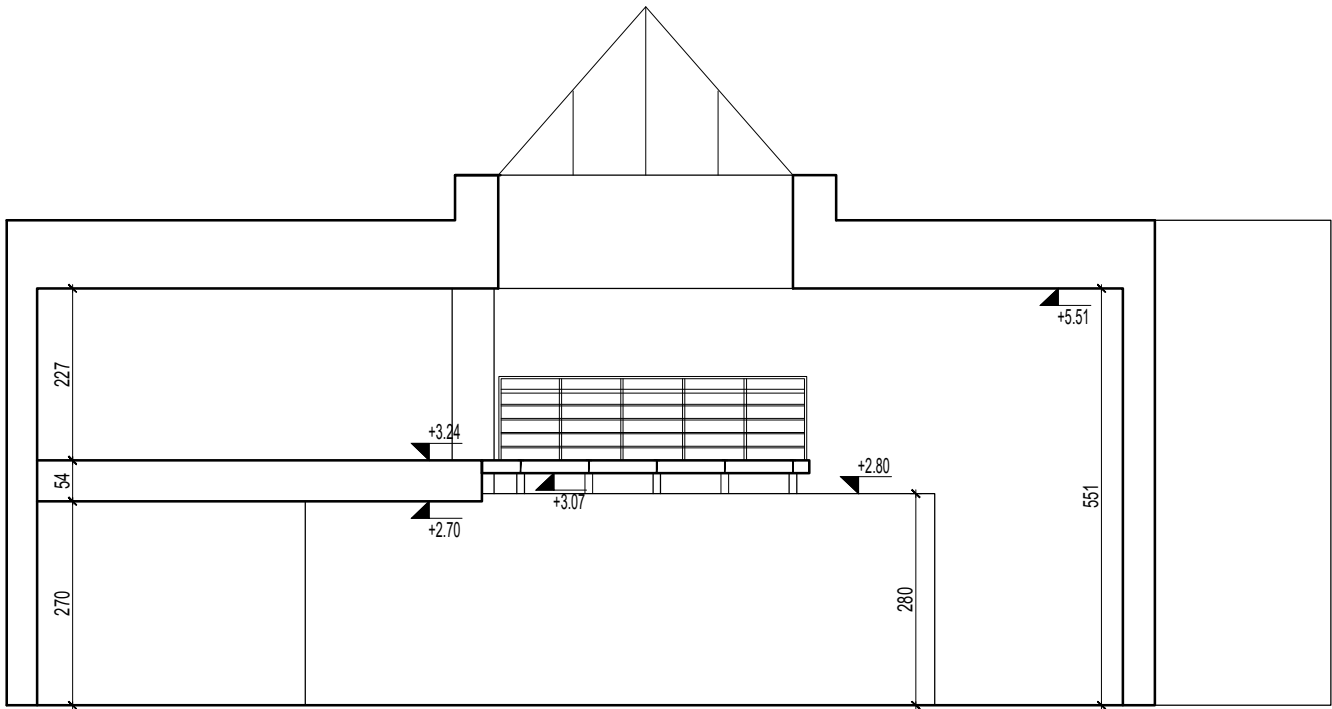


PRZEKRÓJ A-A SKALA 1:100



PRZEKRÓJ B-B SKALA 1:100



PRZEKRÓJ C-C SKALA 1:100

UWAGI	
1.	PRZED PRZYSTĄPIENIEM DO ROBÓT BUDOWLANYCH, WYKONAWCA JEST ZOBOWIĄZANY DO SPRAWDZENIA WYMIARÓW W NATURZE, W PRZYPADKU JAKICHKOLWIEK ROZBIEŻNOŚCI I RÓŻNIC MIĘDZY PROJEKTEM A STANEM ISTNIEJĄCYM NALEŻY POINFORMOWAĆ ARCHITEKTA
2.	WSZELKIE ZMIANY, KTÓRE WYKONAWCA ZDECYDUJE SIĘ WPROWADZIĆ, RÓWNIEŻ TE, KTÓRE SŁUŻĄ JEDYNIĘ ZMIANIE TECHNOLOGII, POWINNY BYĆ UZGODNIONE Z PROJEKNTANTEM
3.	SZCZEGÓŁOWE ROZWIĄZANIA MOGĄ ULEĆ ZMIANIE NA ETAPIE PROJEKTU WARSZTATOWEGO NA SKUTEK KOORDYNACJI MIĘDZYBRANŻOWEJ LUB DOPRECYZOWANIA TECHNOLOGII
4.	RYSENKI WARSZTATOWE WSZELKICH ELEMENTÓW, PRAC WYKOŃCZENIOWYCH, MONTAŻOWYCH ORAZ PROPONOWANYCH ROZWIĄZAŃ TECHNICZNYCH NALEŻY PRZEDSTAWIĆ DO AKCEPTACJI PROJEKTANTOWI
5.	PRZED DOKONANIEM ZAMÓWIENIA MATERIAŁÓW GENERALNY WYKONAWCA JEST ZOBOWIĄZANY PRZEDSTAWIĆ PROJEKTANTOWI DO AKCEPTACJI: <ul style="list-style-type: none"><li>–PRÓBKİ WSZYSTKICH MATERIAŁÓW WYKOŃCZENIOWYCH,</li><li>–PRÓBKİ KOLORÓW WSZYSTKICH ELEMENTÓW</li><li>–DOBÓR WSZYSTKICH ELEMENTÓW WYPOSAŻENIA WNĘTRZ</li><li>–DOBÓR WIDOCZNYCH AKCESORIÓW INSTALACYJNYCH</li></ul>
6.	W SPRAWACH NIE OKREŚLONYCH DOKUMENTACJĄ OBOWIĄZUJĄ: <ul style="list-style-type: none"><li>–PRAWO BUDOWLANE,</li><li>–WARUNKI TECHNICZNE JAKIM POWINNY ODPOWIADĄĆ BUDYNKI I ICH USYTUOWANIE,</li><li>–WARUNKI TECHNICZNE WYKONANIA I ODBIORU ROBÓT BUDOWLANO–REMONTOWYCH (WG MB I ITB)</li><li>–WYTYCZNE, INSTRUKCJE, ŚWIADECTWA DOPUSZCZENIA, ATESTY ITB, WARUNKI TECHNICZNE PRODUCENTÓW</li></ul>
8.	WSZYSTKIE ELEMENTY POWINNY MIEĆ WYMAGANE ATESTY, CERTYFIKATY I DOPUSZCZENIA DO STOSOWANIA W BUDOWNICTWIE, WYKONANE LUB ZABEZPIECZONE ZGODNIE Z WYMAGANIAMİ P.POŻAROWYMI.
PROJEKT	PROJEKT ARANŻACJI BIBLIOTEKI - ETAP II
INWESTOR	MUZEUM NARODOWE W WARSZAWIE, AL. JEROZOLIMSKIE 3, 00-495 WARSZAWA
FAZA	PROJEKT WYKONAWCZY
BRANŻA	ARCHITEKTURA WNĘTRZ
AUTOR	mgr inż. arch. WOJCIECH CICHECKI
DATA 08.11.2021 SKALA 1:100	
NAZWA RYSUNKU/ SUBJECT PRZEKROJE - INWENTARYZACJA	
NUMER PROJEKTU AR.01.03	