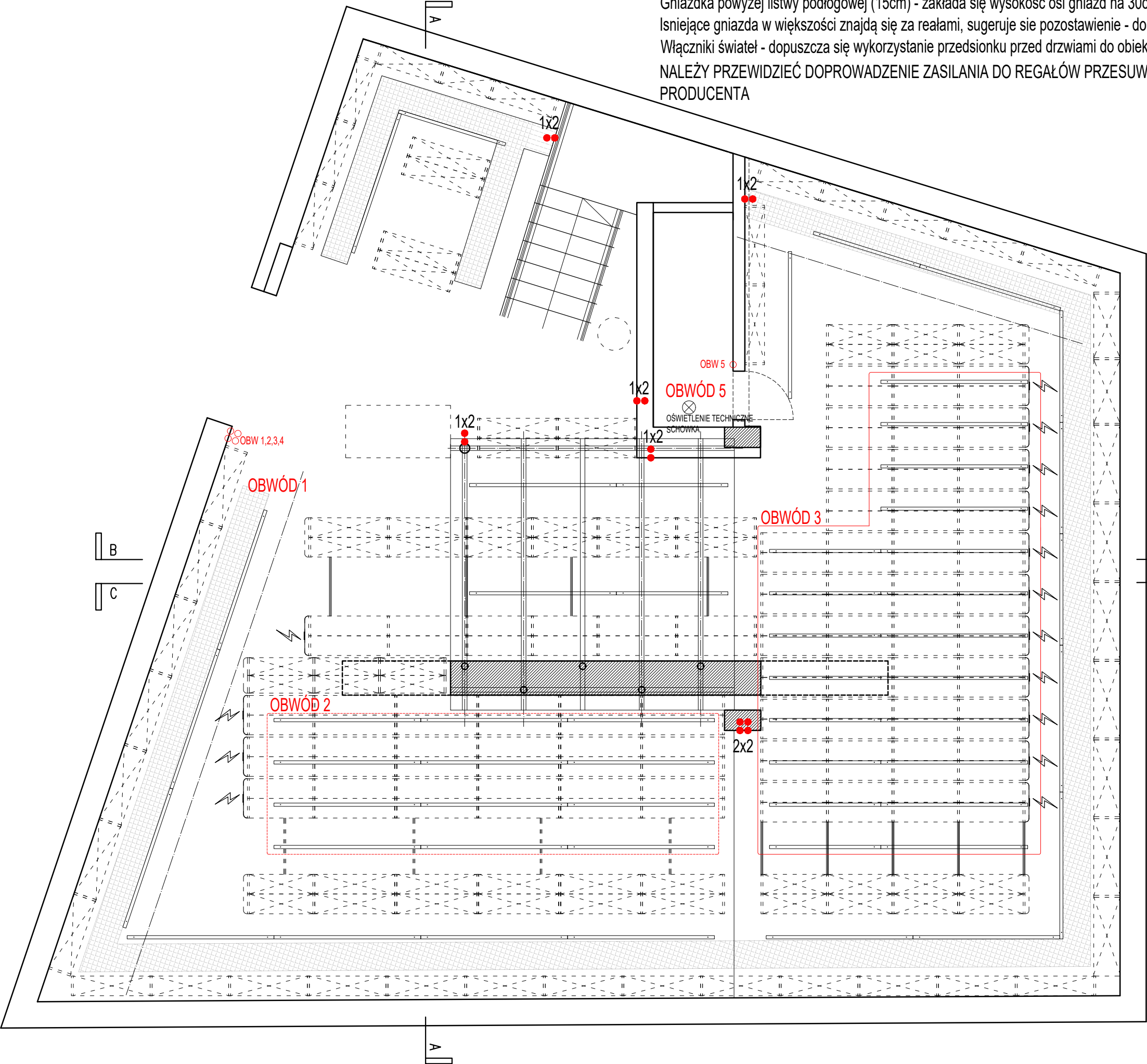


UWAGA: Schemat zawiera wytyczne do projektu elektryki.  
Rozmieszczenie opraw oświetleniowych wg rys. AR.04.01.01, AR.04.01.02 - rzut sufitów  
Gniazdka powyżej listwy podłogowej (15cm) - zakłada się wysokość osi gniazd na 30cm.  
Istniejące gniazda w większości znajdują się za realami, sugeruje się pozostawienie - do weryfikacji  
Włączniki światła - dopuszcza się wykorzystanie przedsionku przed drzwiami do obiektu  
NALEŻY PRZEWIDZIEĆ DOPROWADZENIE ZASILANIA DO REGAŁÓW PRZESUWNYCH WG WYTYCZNYCH  
PRODUCENTA

- LEGENDA
- gniazdko podwójne
  - włącznik światła
  - ⌘ włącznik schodowy
  - ⚡ regał przesuwany sterowany elektrycznie



- UWAGI
- PRZED PRZYSTĄPIENIEM DO ROBÓT BUDOWLANYCH, WYKONAWCA JEST ZOBOWIĄZANY DO SPRAWDZENIA WYMIARÓW W NATURZE, W PRZYPADKU JAKICHKOLWIEK ROZBIEŻNOŚCI I RÓŻNIC MIĘDZY PROJEKTEM A STANEM ISTNIEJĄCYM NALEŻY POINFORMOWAĆ ARCHITEKTA
  - WSZELKIE ZMIANY, KTÓRE WYKONAWCA ZDECYDUJE SIĘ WPROWADZIĆ, RÓWNIEŻ TE, KTÓRE SŁUŻĄ JEDYNIEMU ZMIANIE TECHNOLOGII, POWINNY BYĆ UZGODNIONE Z PROJEKTANTEM
  - SZCZEGÓŁOWE ROZWIĄZANIA MOGĄ ULEĆ ZMIANIE NA ETAPIE PROJEKTU WARSZTATOWEGO NA SKUTEK KOORDYNACJI MIĘDZYBRANŻOWEJ LUB DOPRECYZOWANIA TECHNOLOGII
  - RYSENIA WARSZTATOWE WSZELKICH ELEMENTÓW, PRAC WYKOŃCZENIOWYCH, MONTAŻOWYCH ORAZ PROPONOWANYCH ROZWIĄZAŃ TECHNICZNYCH NALEŻY PRZEDSTAWIĆ DO AKCEPTACJI PROJEKTANTOWI
  - PRZED DOKONANIEM ZAMÓWIENIA MATERIAŁÓW GENERALNY WYKONAWCA JEST ZOBOWIĄZANY PRZEDSTAWIĆ PROJEKTANTOWI DO AKCEPTACJI:
    - PRÓBKĘ WSZYSTKICH MATERIAŁÓW WYKOŃCZENIOWYCH,
    - PRÓBKĘ KOLORÓW WSZYSTKICH ELEMENTÓW
    - DOBÓR WSZYSTKICH ELEMENTÓW WYPOSAŻENIA WNĘTRZ
    - DOBÓR WIDOCZNYCH AKCESORIÓW INSTALACYJNYCH
  - W SPRAWACH NIE OKREŚLONYCH DOKUMENTACJĄ OBOWIĄZUJĄ:
    - PRAWO BUDOWLANE,
    - WARUNKI TECHNICZNE JAKIM POWINNY ODPOWIEDAĆ BUDYNEK I ICH USYTUOWANIE,
    - WARUNKI TECHNICZNE WYKONANIA I ODBIORU ROBÓT BUDOWLANO-REMONTOWYCH (WG MB i ITB)
    - WYTYCZNE, INSTRUKCJE, ŚWIADECTWA DOPUSZCZENIA, ATESTY ITB, WARUNKI TECHNICZNE PRODUCENTÓW
  - WSZYSTKIE ELEMENTY POWINNY MIEĆ WYMAGANE ATESTY, CERTYFIKATY I DOPUSZCZENIA DO STOSOWANIA W BUDOWNICTWIE, WYKONANE LUB ZABEZPIECZONE ZGODNIE Z WYMAGANAMI P.POŻAROWYMI.

PROJEKT	PROJEKT ARANŻACJI BIBLIOTEKI - ETAP II
INWESTOR	MUZEUM NARODOWE W WARSZAWIE, AL. JEROZOLIMSKIE 3, 00-495 WARSZAWA
FAZA	PROJEKT WYKONAWCZY
BRANŻA	ARCHITEKTURA WNĘTRZ
AUTOR	mgr inż. arch. WOJCIECH CICHECKI

DATA 08.11.2021 SKALA 1:50

NAZWA RYSUNKU/ SUBJECT SCHEMAT ELEKTRYKI POZIOM 0

NUMER PROJEKTU AR.04.02.01