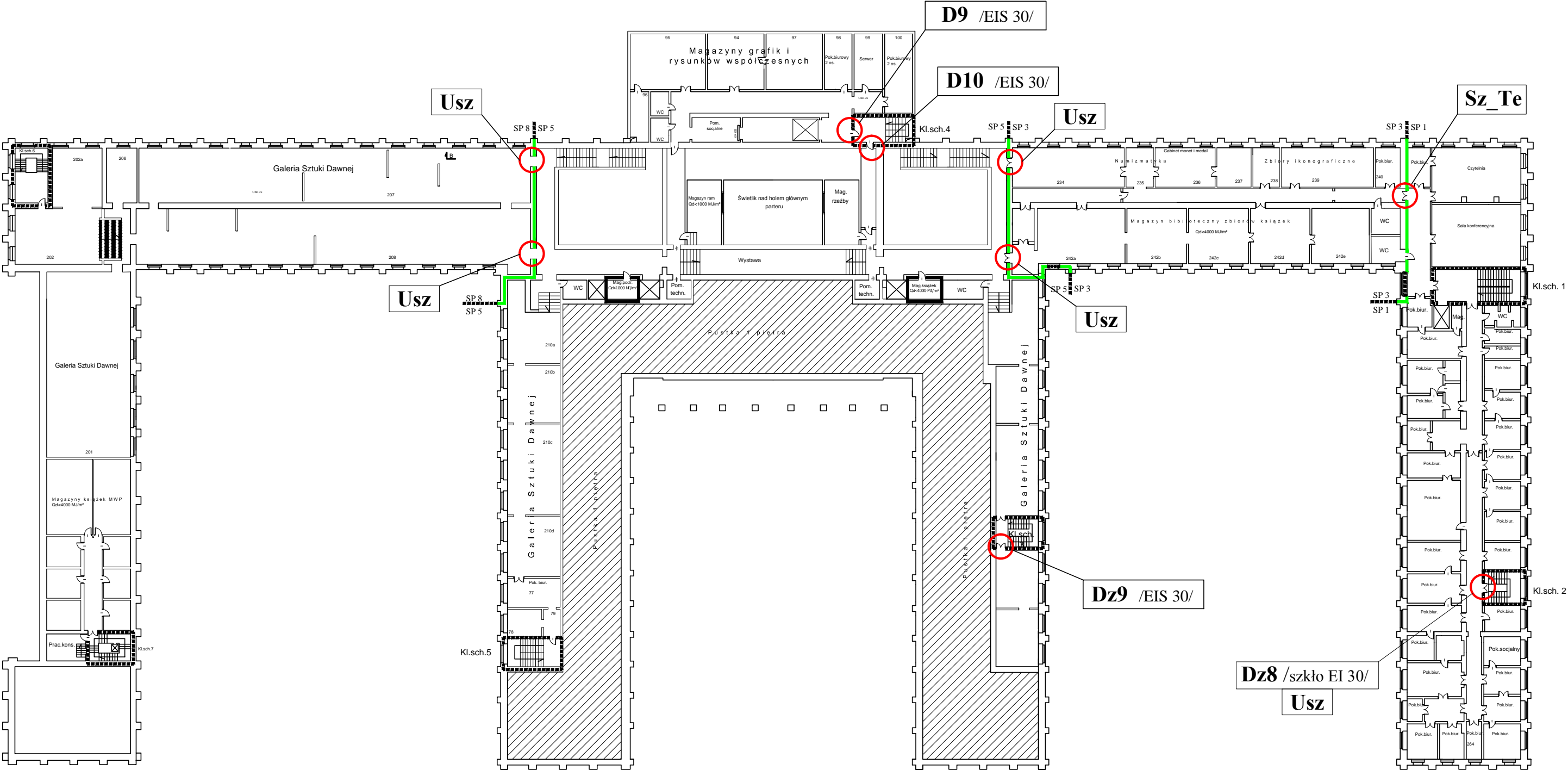


RZUT PIĘTRA 2



Nazwa obiektu: GMACH GŁÓWNY MUZEUM NARODOWEGO W WARSZAWIE			
Inwestor: Muzeum Narodowe w Warszawie Al. Jerozolimskie 3, 00-495 Warszawa		Data: 12.2020	
Tytuł rysunku: RZUT PIĘTRA 2 – położenie remontowanych drzwi		Skala: –	
Specjalność	Tytuł, imię i nazwisko	Nr uprawnień	Podpis
Architektura	mgr inż. arch. Halina Ostrowska	2404/Lb/85	Nr rysunku: 4
	mgr inż. Leszek Hyliński	2306/Lb/84	