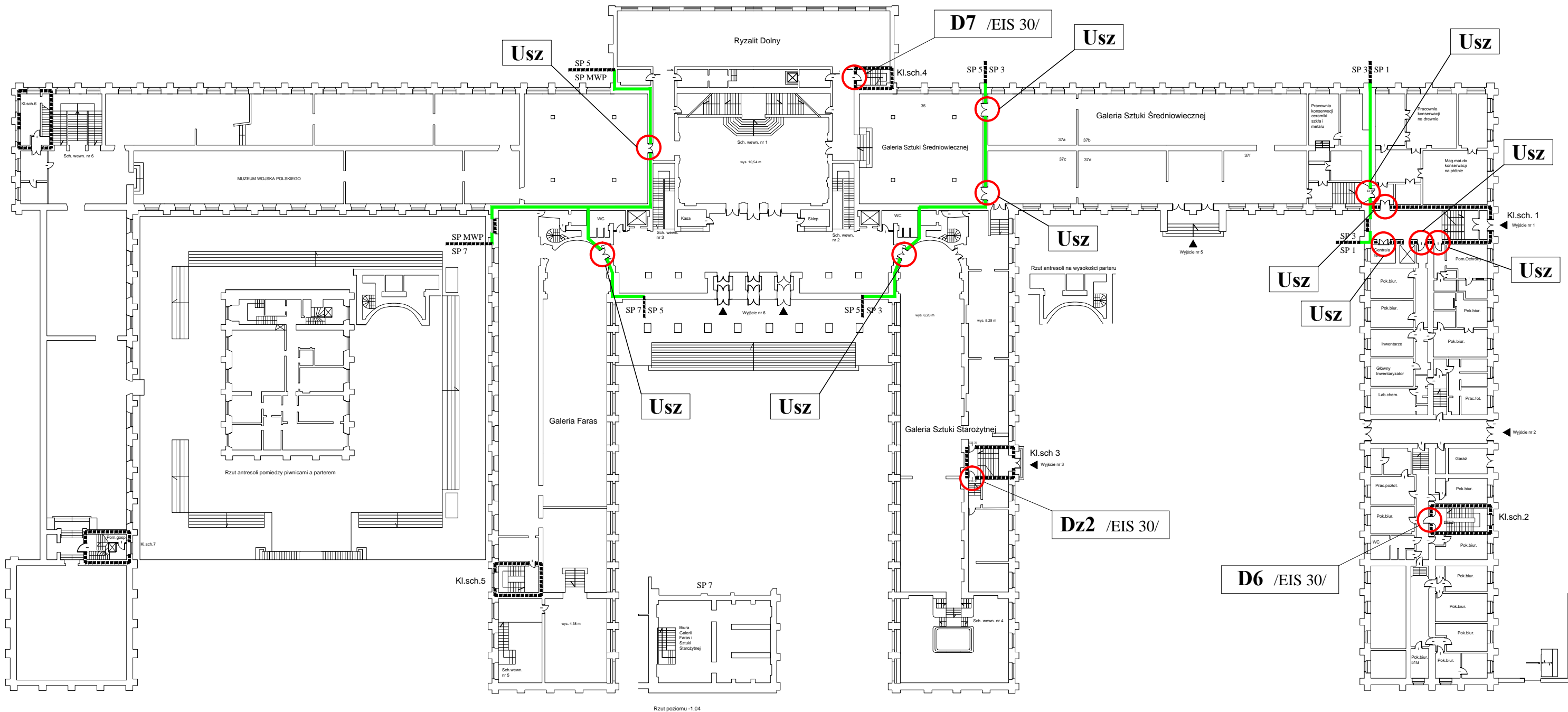


RZUT PARTERU



Nazwa obiektu:		GMACH GŁÓWNY MUZEUM NARODOWEGO W WARSZAWIE	
Inwestor:	Muzeum Narodowe w Warszawie Al. Jerozolimskie 3, 00-495 Warszawa	Data: 12.2020	
Tytuł rysunku:	RZUT PARTERU – położenie remontowanych drzwi	Skala: –	
Specjalność:	Tytuł, imię i nazwisko	Nr uprawnień	Podpis
Architektura	mgr inż. arch. Halina Ostrowska	2404/Lb/85	Nr rysunku: 2
	mgr inż. Leszek Hyliński	2306/Lb/84	