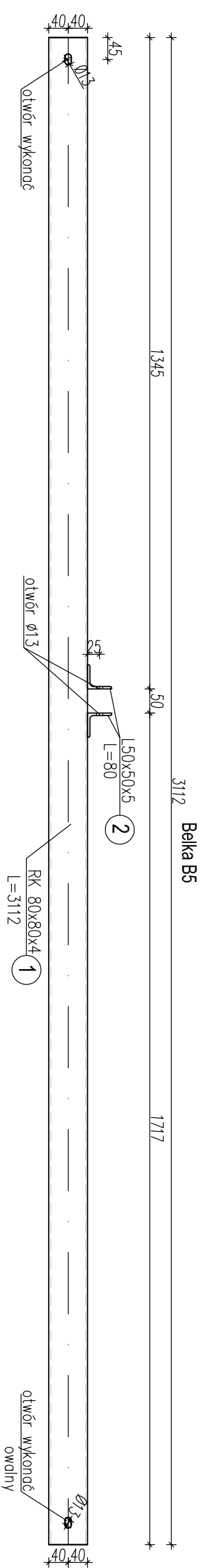
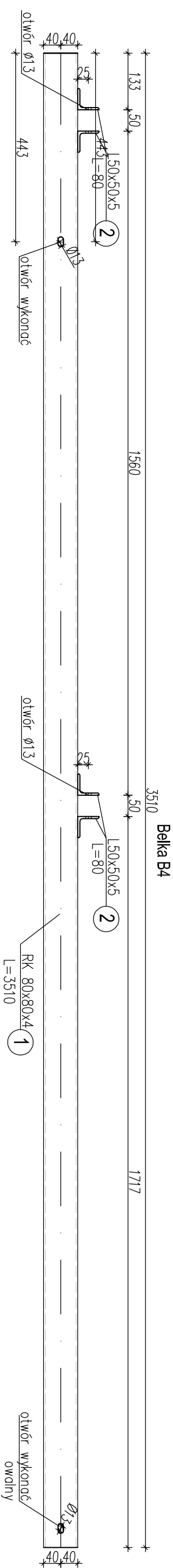
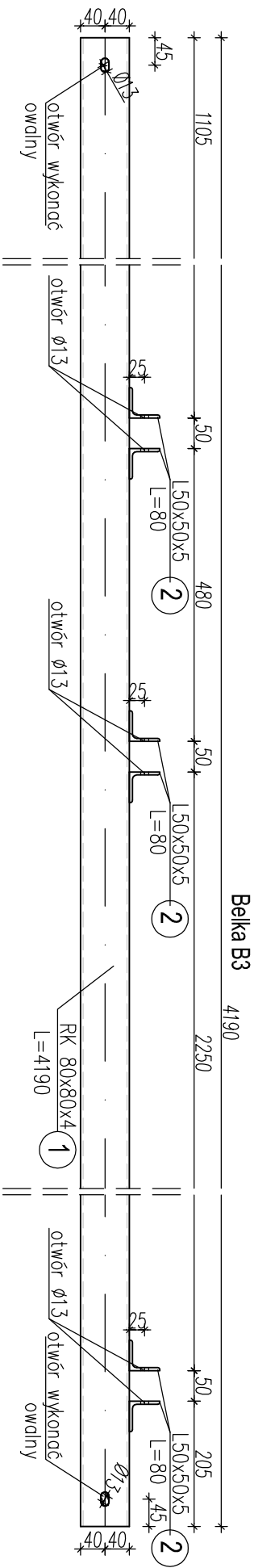
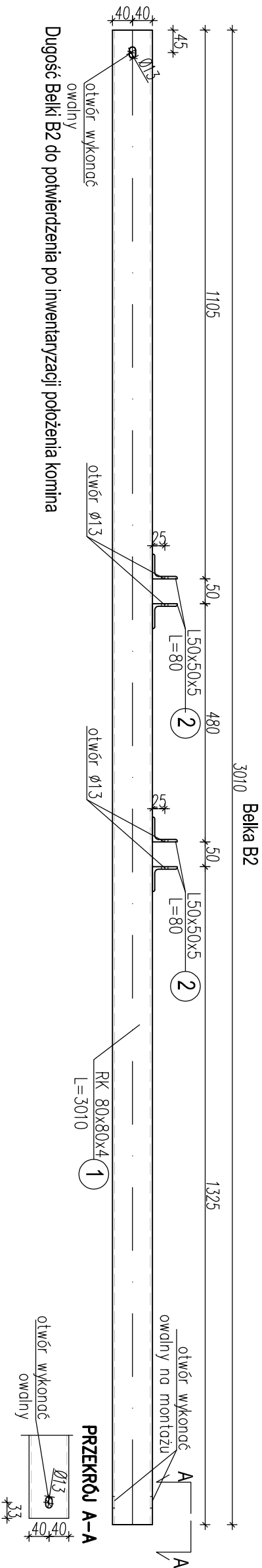


MATERIAŁ:  
Stal Profilowa - S235  
ELEKTRODY ER-1.46

UWAGI:

1. SPOINY WYKONAĆ JAKO PACHWINOWE: -0,5T DLA DWUSTRONNYCH -0,7T DLA JEDNOSTRONNYCH.
2. ZABEZPIECZENIE ANTYKOROZYJNE: WYKONAĆ ZA POMOCĄ POWŁOK MALARSKICH wg OPISU TECHNICZNEGO .
3. RURY ZADEKLOWAĆ, BLACHĄ GR 3mm.
4. KOLORYSTYKA Wg PROJEKTU ARCHITEKTONICZNEGO NEONU.
5. PRZED PRZYSTĄPIENIEM DO MONTAŻU NEONU NALEŻY POTWIERDZIĆ WYMIARY W NATURZE.
- 6.KONSTRUKCJĘ ZAINSTALOWAĆ TAK ABY LITERY NOWEGO NEONU BYŁ Y W TEJ SAMEJ PŁASZCZYZNIE CO KASETON LOGO ISTNIEJĄCEGO.



Woznicki, Zdanowicz  
ARCHITECT  
02-555 Warszawa, Al. Niepodległości 157 lok.6

AUTORZY:

branża: KONSTRUKCJA

Projekt.: Tomasz Wojczakowski

nr upr.: MAZ0121/PWOK/11

Sprawdz.: Wiesław Waszczak

nr upr.:MAZ0224/PWBKb/15

ELEMENTY cz.2

branża: KONSTRUKCJA

data: sierpień 2020 skala: 1:10

K-06

ROZBUDOWA NEONU  
NA BUDYNKU MUZEUM NARODOWEGO  
w ramach zadania inwestycyjnego pn.:  
„Modernizacja neonu  
na dachu Gmachu Głównego MNW”  
Al. Jerozolimskie 3, 00-495 Warszawa  
działka nr 4/1 z obrębu 5-06-01

ETAP:  
PROJEKT BUDOWLANO-WYKONAWCZY

INWESTOR:

Muzeum Narodowe w Warszawie  
Al. Jerozolimskie 3  
00-495 Warszawa