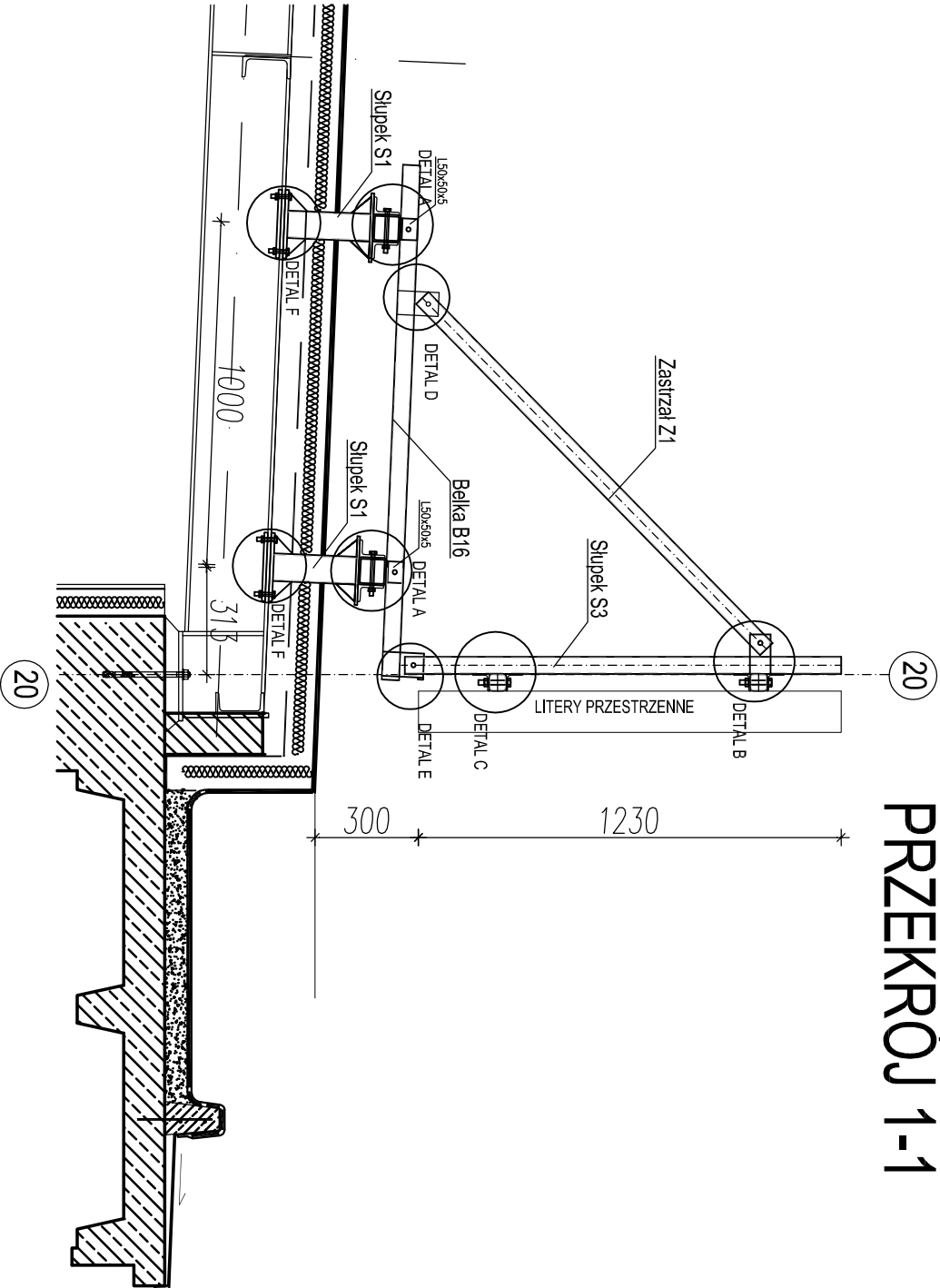
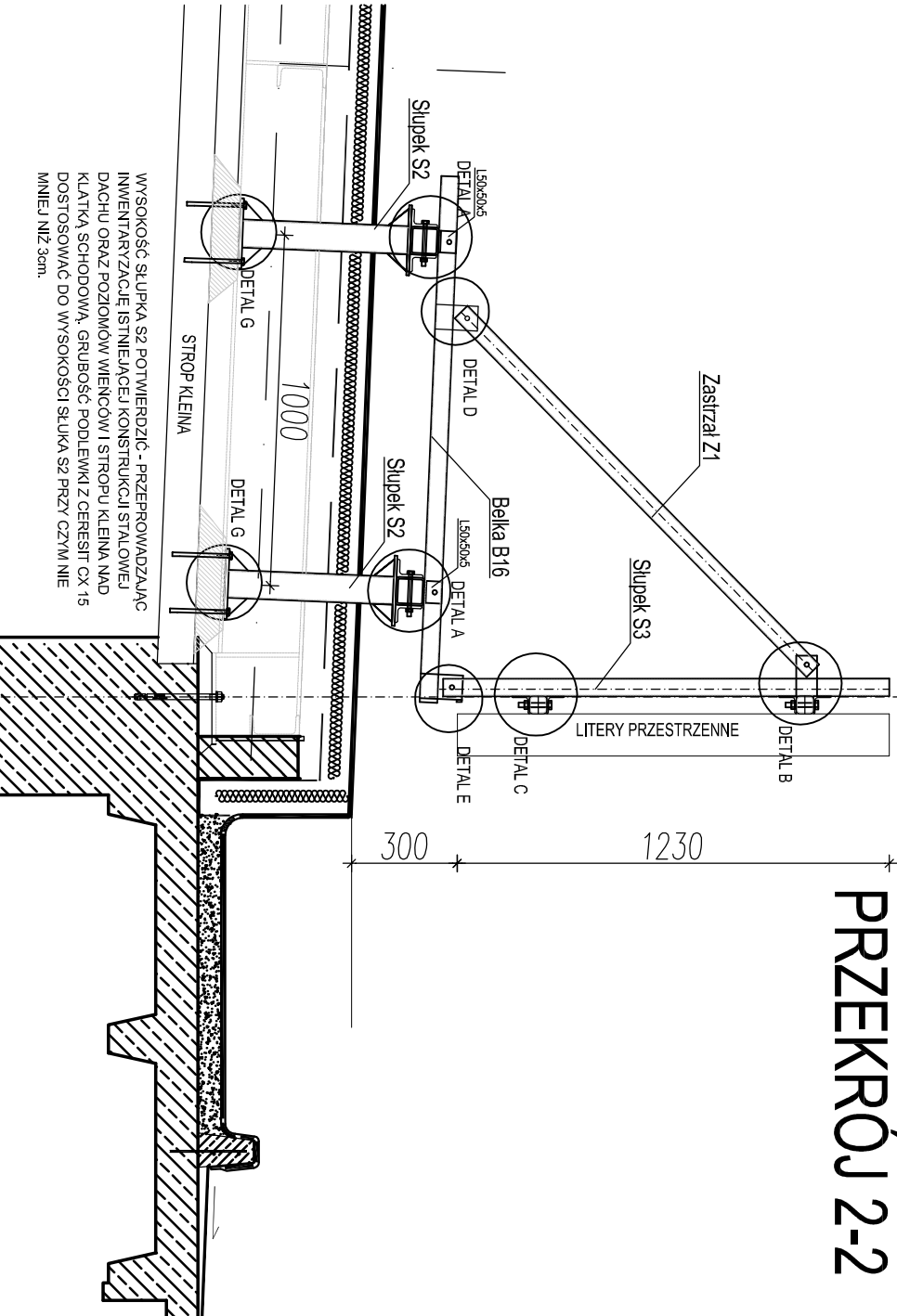


PRZEKRÓJ 1-1




PRZEKRÓJ 2-2



MATERIAŁ:
Stal Profilowa - S235
ELEKTRODY ER-1.46

UWAGI:

1. SPOINY WYKONAĆ JAKO PACHWINOWE:
- 0,5T DLA DWUSTRONNYCH
- 0,7T DLA JEDNOSTRONNYCH.
2. ZABEZPIECZENIE ANTYKOROZYJNE: WYKONAĆ ZA POMOCĄ POWŁOK MALARSKICH wg OPISU TECHNICZNEGO.
3. RURY ZADEKLLOWAĆ, BLACHĄ GR 3mm.
4. KOLORYSTYKA WG PROJEKTU ARCHITEKTONICZNEGO NEONU.
5. PRZED PRZYSTĄPIENIEM DO MONTAŻU NEONU NALEŻY POTWIERDZIĆ WYMIARY W NATURZE.
6. KONSTRUKCJĘ ZAINSTALOWAĆ TAK ABY LITERY NOWEGO NEONU BYŁY W TEJ SAMEJ PŁASZCZYŹNIE CO KASETON LOGO ISTNIEJĄCEGO.

ROZBUDOWA NEONU NA BUDYNKU MUZEUM NARODOWEGO w ramach zadania inwestycyjnego pn.: „Modernizacja neonu na dachu Gmachu Głównego MNW” Al. Jerozolimskie 3, 00-495 Warszawa działka nr 4/1 z obręb 5-06-01	
ETAP: PROJEKT BUDOWLANO-WYKONAWCZY	
INWESTOR: Muzeum Narodowe w Warszawie Al. Jerozolimskie 3 00-495 Warszawa	
 Wóznicki, Zdanowicz ARCHITECTS 02-555 Warszawa, Al. Niepodległości 157 lok.6	
AUTORZY:	
branża: KONSTRUKCJA	
Projekt.: Tomasz Wojczakowski nr upr.: MAZ/0121/PWOK/11	
Sprawdz.: Wiesław Waszczak nr upr.: MAZ/0224/PWBKb/15	
PRZECIKI	
branża: KONSTRUKCJA	K-03
data: sierpień 2020	skala: 1:20