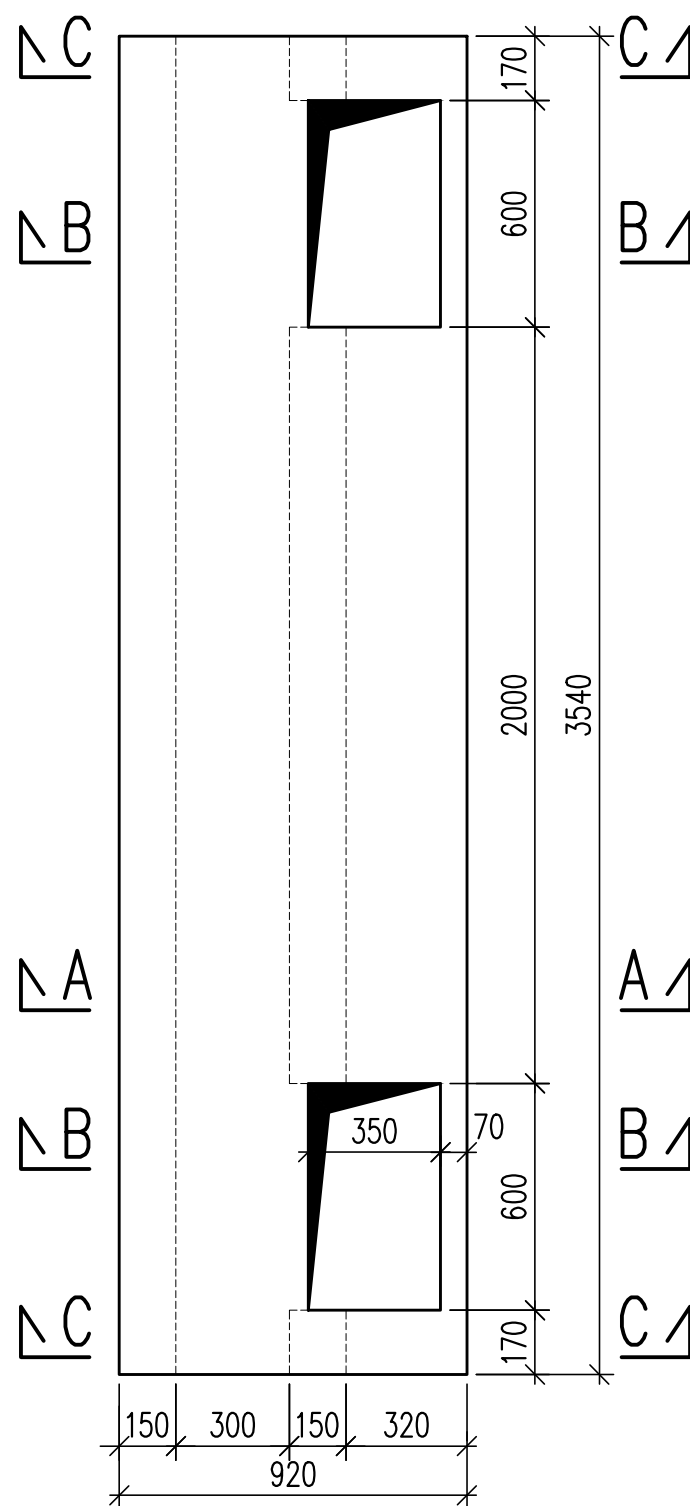
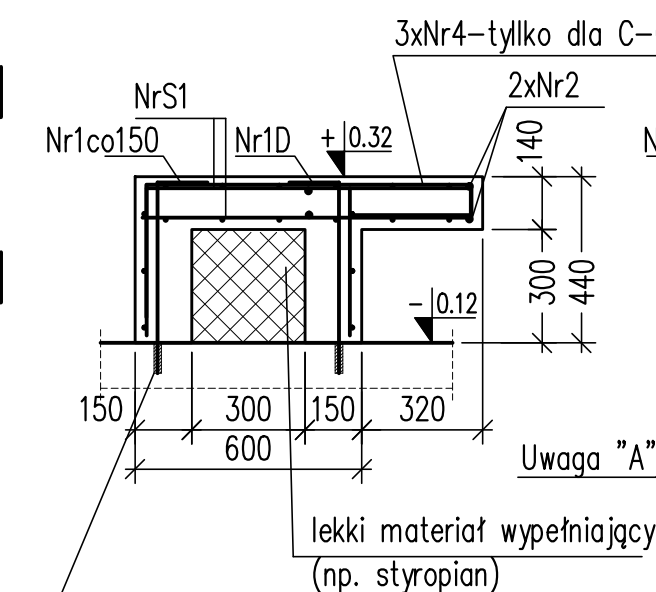


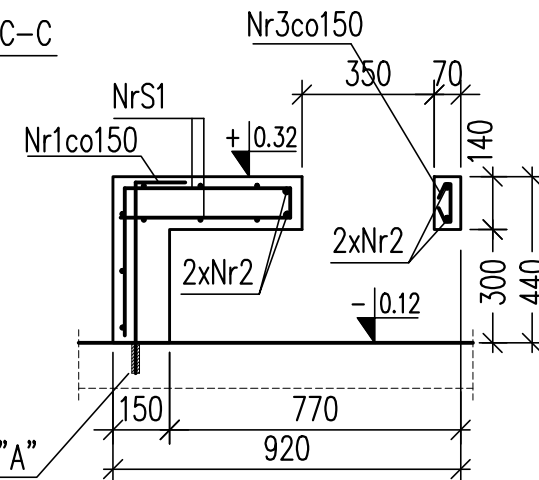
COKÓŁ C13(1szt.)
RZUT (1:25)



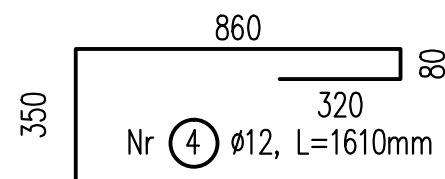
A-A (1:25)-C13
C-C (1:25)-C13



B-B (1:25)-C13



Uwaga "A"
strop nawiercać, pręty nr3
wklejać w istniejący strop
żelbetowy (min 150mm)
Żywica np. Hilti HIT-HY 200-A



Pręty umieszczać po 3 szt. na
skracju otworów 600x350 i na
końcach postumentu C-C.

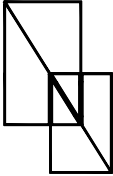

MASA STALI ZBROJENIOWEJ

Nr ① siatka zgrzewana
Q188 $\phi 6$ #150/150mm
Siatka zgrzewana fi6: 65kg
Pręty fi6; 10; 12: 55kg

UWAGI:

1. Lokalizacja elementów według rysunku MNW-PW-K-AB-101.
2. Przed wykonaniem elementów wszystkie wymiary należy potwierdzić na budowie.
3. Rysunki rozpatrywać łącznie z opisem technicznym.
4. Rysunki rozpatrywać łącznie z projektem architektonicznym i projektami instalacyjnymi.

STAL A-IIIIN (B500SP-Epstal)
BETON C20/25
OTULINA 20 mm

PROJEKT :				
PROJEKT EKSPOZYCJI STAŁEJ GALERII SZTUKI STAROŻYTNEJ W MUZEUM NARODOWYM W WARSZAWIE				
LOKALIZACJA :				
AL. JEROZOLIMSKIE 3 00-495 WARSZAWA				
INWESTOR :				
MUZEUM NARODOWE W WARSZAWIE AL. JEROZOLIMSKIE 3 00-495 WARSZAWA				
ZAKRES OPRACOWANIA :				
				
GENERALNY PROJEKTANT EKSPOZYCJI :				
		Ul. Inżynierska 3/4 03-410 Warszawa T +48 22 618 72 02 F +48 22 618 96 25 nizio.com.pl		
PROJEKTANT BRANŻOWY :				
		RWK Inżynierowie spółka z ograniczoną odpowiedzialnością spółka komandytowa biuro: ul. Wałbrzyska 11/402, 02-739 Warszawa tel. +48 22 398 08 42 fax. +48 22 398 08 43 www.rwki.pl biuro@rwki.pl		
PROJEKTANT :		NR UPR.:	PODPIS :	
mgr inż. Michał Krzywański		23/00/DUW		
SPRAWDZAJĄCY :		NR UPR.:	PODPIS :	
mgr inż. Jacek Wasilewski		BI/145/01		
FAZA PROJEKTU :				
PROJEKT WYKONAWCZY				
TYTUŁ RYSUNKU :				
COKÓŁ C13				
ZNAK :	FAZA :	BRANŻA :	ZAKRES :	NR RYS. :
MNW	PW	K	A	224
SKALA :			ARKUSZ :	RYSOWAŁ :
1:25			-	PZ
DATA :				REWIZJA :
16.12.2014				