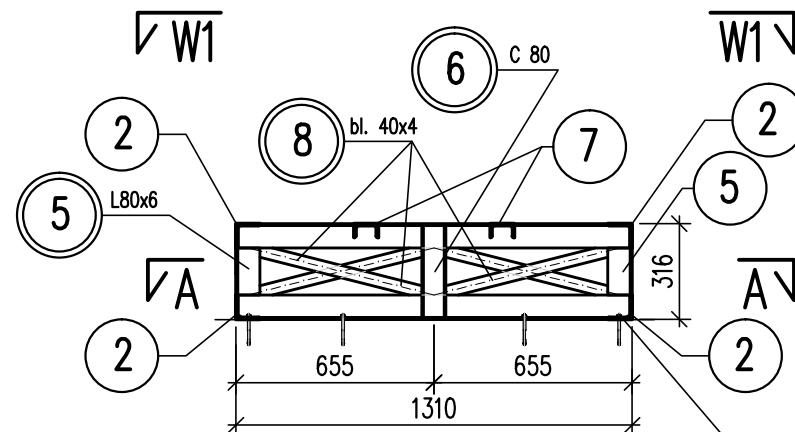
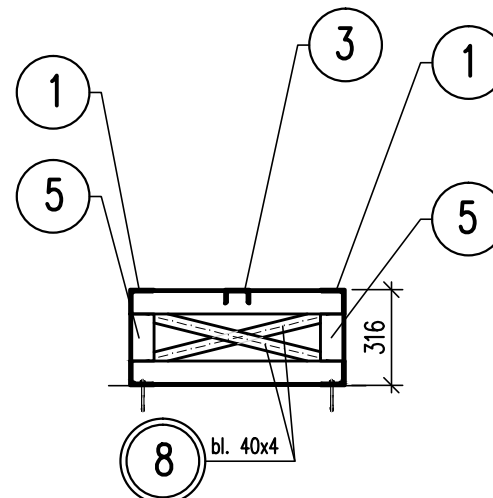


POSTUMENT POD POSĄG  
BOGINI SACHMET W GALERII 01  
(1:25)

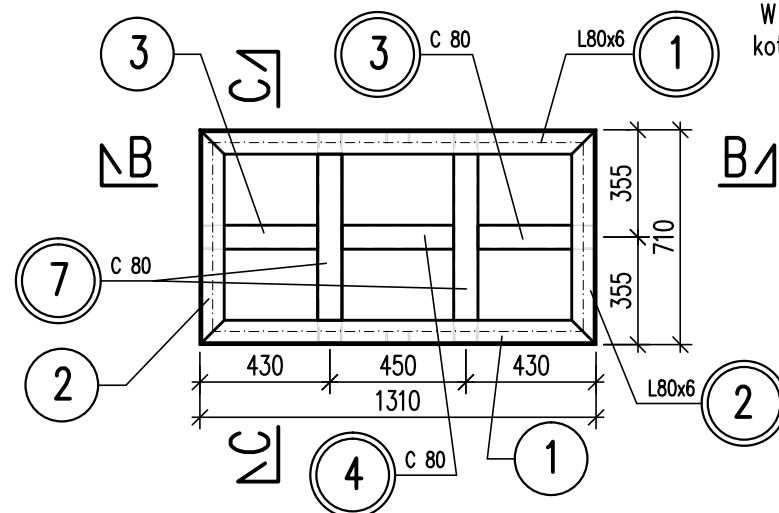
PRZEKRÓJ B-B (1:25)



PRZEKRÓJ C-C (1:25)

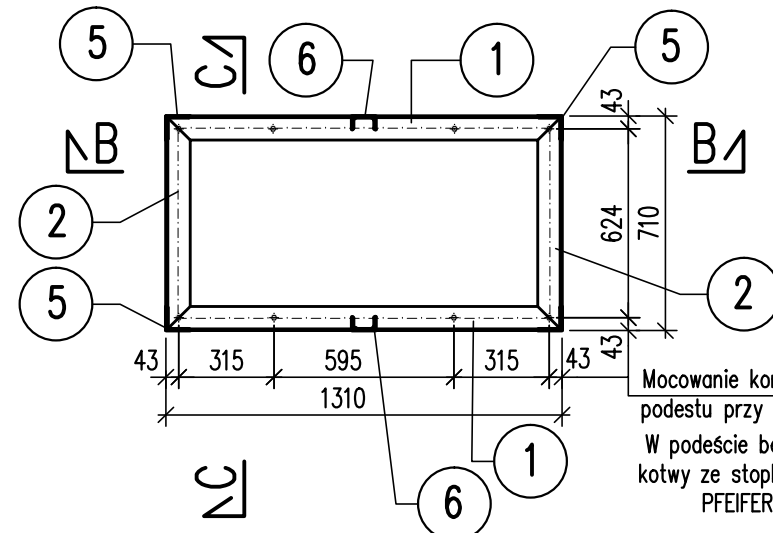


WIDOK W1-W1 (1:25)



Mocowanie konstrukcji do betonowego  
podestu przy użyciu śrub mocujących.  
W podeście betonowym projektuje się  
kotwy ze stopką DB – M12, firmy np.:  
PFEIFER, lub równoważne.

PRZEKRÓJ A-A (1:25)



Mocowanie konstrukcji do betonowego  
podestu przy użyciu śrub mocujących.  
W podeście betonowym projektuje się  
kotwy ze stopką DB – M12, firmy np.:  
PFEIFER, lub równoważne.

UWAGI:

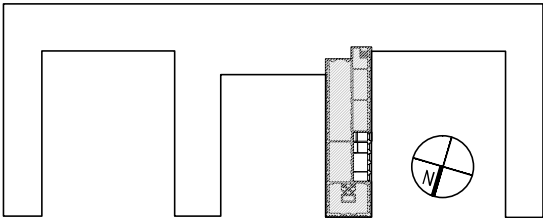
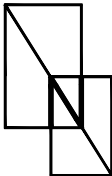

1. Lokalizacja elementów według rysunku MNW–PW–K–AB–101.
2. Przed wykonaniem elementów wszystkie wymiary należy potwierdzić na budowie.
3. Rysunki rozpatrywać łącznie z opisem technicznym.
4. Rysunki rozpatrywać łącznie z projektem architektonicznym i projektami instalacyjnymi.
5. Szczegóły i kolejność wykonywania prac – wg opisu technicznego.

KONSTRUKCJE STALOWĄ ŁĄCZYĆ POPRZEC  
SPAWANIE SPOINAMI PACHWINOWYMI I  
CZOŁOWYMI.

- GRUBOŚĆ SPOIN PACHWINOWYCH = 0,7  
GRUBOŚCI CIEŃSZEGO Z ŁĄCZONYCH  
ELEMENTÓW
- GRUBOŚĆ SPOIN CZOŁOWYCH RÓWNA GRUBOŚCI  
CIEŃSZEGO Z ELEMENTÓW

STAL St3S  
ELEKTRODY EB150

Wszystkie profile stalowe gorącowalcowane

PROJEKT :				
PROJEKT EKSPOZYCJI STAŁEJ GALERII SZTUKI STAROŻYTNEJ W MUZEUM NARODOWYM W WARSZAWIE				
LOKALIZACJA :				
AL. JEROZOLIMSKIE 3 00-495 WARSZAWA				
INWESTOR :				
MUZEUM NARODOWE W WARSZAWIE AL. JEROZOLIMSKIE 3 00-495 WARSZAWA				
ZAKRES OPRACOWANIA :				
				
GENERALNY PROJEKTANT EKSPOZYCJI :				
		Ul. Inżynierska 3/4 03-410 Warszawa T +48 22 618 72 02 F +48 22 618 96 25 nizio.com.pl		
PROJEKTANT BRANŻOWY :				
		RWK Inżynierowie spółka z ograniczoną odpowiedzialnością spółka komandytowa biuro: ul. Wałbrzyska 11/402, 02-739 Warszawa tel. +48 22 398 08 42   fax. +48 22 398 08 43 www.rwki.pl   biuro@rwki.pl		
PROJEKTANT :		NR UPR.:	PODPIS :	
mgr inż. Michał Krzywański		23/00/DUW		
SPRAWDZAJĄCY :		NR UPR.:	PODPIS :	
mgr inż. Jacek Wasilewski		Bł/145/01		
FAZA PROJEKTU :				
PROJEKT WYKONAWCZY				
TYTUŁ RYSUNKU :				
POSTUMENT POD POSĄG BOGINI SACHMET W GALERII 01				
ZNAK :	FAZA :	BRANŻA :	ZAKRES :	NR RYS. :
MNW	PW	K	A	207
SKALA :			ARKUSZ :	RYSOWAŁ :
1:25			-	PZ
DATA :				REWIZJA :
16.12.2014				