

LEGENDA:

- Zasilenie/Powrót Instalacja freonowa
- Nowiew/Wywiew
- Skropliny
- Grzejnik zeberkowy
- Zawór 2-drogowy (płynna regulacja)
- MP - mały przepływ
- NP - normalny przepływ
- Jednostka wewnętrzna - klimatyzator kanałowy z wbudowaną pompką skroplin

ZESTAWIENIE POMIESZCZEŃ:

NR GALERII	NAZWA GALERII	NR POM.	POWIERZCHNIA
GALERIA 01	EGIPT 1	23	104,82m ²
GALERIA 02	EGIPT 2	33	42,04m ²
GALERIA 03	EGIPT 3	32	64,20m ²
GALERIA 04	BLISKI WSCHO	23	10,99m ²
GALERIA 05	GRECJA 1	24	122,90m ²
GALERIA 06	GRECJA 2	24a	123,56m ²
GALERIA 07	GRECJA WAZY	31	63,78m ²
GALERIA 08	RZYM 1	25	156,81m ²

PROJEKT :

PROJEKT EKSPOZYCJI STAŁEJ GALERII SZTUKI STAROŻYTNEJ W MUZEUM NARODOWYM W WARSZAWIE

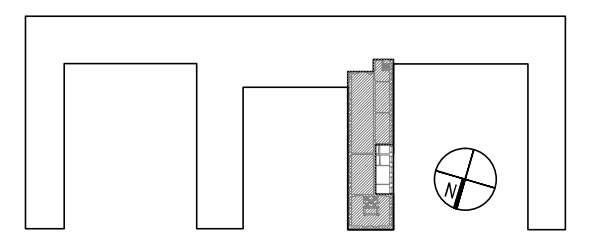
LOKALIZACJA :

AL. JEROZOLIMSKIE 3 00-495 WARSZAWA

INWESTOR :

MUZEUM NARODOWE W WARSZAWIE AL. JEROZOLIMSKIE 3 00-495 WARSZAWA

ZAKRES OPRACOWANIA :



GENERALNY PROJEKTANT EKSPOZYCJI :

Nizio Design International

Ul. Inżynierska 3/4 03-410 Warszawa T +48 22 618 72 02 F +48 22 618 96 25 nizio.com.pl

PROJEKTANT BRANŻOWY :

RWK INŻYNIEROWIE

RWK Inżynierowie spółka z ograniczoną odpowiedzialnością spółka komandytowa biuro: ul. Wałbrzyska 11/402, 02-739 Warszawa tel. +48 22 398 08 42 | fax. +48 22 398 08 43 www.rwki.pl | biuro@rwki.pl

PROJEKTANT :	NR UPR.:	PODPIS :
mgr inż. Małgorzata Reluga	Wa-9400	
SPRAWDZAJĄCY :	NR UPR.:	PODPIS :
mgr inż. Beata Grabowska	MAZ0331/POOS/11	

FAZA PROJEKTU :

PROJEKT WYKONAWCZY

TYTUŁ RYSUNKU :

INSTALACJA KLIMATYZACJI, OGRZEWCA RZUT PARTERU, PRZEKRÓJ

ZNAK :	FAZA :	BRANŻA :	ZAKRES :	NR RYS. :
MNW	PW	IS	-	02
SKALA :	ARKUSZ :	RYSOWAŁ :		
1:100	-	MR		
DATA :		REWIZJA :		
16.12.2014				

- Uwaga:
- Wszystkie nawiewniki przy klimatyzatorach z tworzywa sztucznego
 - Przewód skroplin na całej długości po stronie zewnętrznej wyposażony w czujnik wilgoci z sygnalizacją wykrycia przecieku
 - Minimalna temperatura nawiewu z klimatyzatorów -12°C
 - Wszystkie istniejące otwory wentylacyjne w ścianach pomieszczeń galerii, na poziomie parteru szczególnie zamurować, kratki zdemontować
 - Wszystkie skrzynki rozdzielcze na nawiewie z klimatyzatorów izolowane cieplnie i antykondensacyjnie
 - Wszystkie przewody skroplin z PPdż50, prowadzone ze spadkiem 0,5%
 - Rewizje w stropie podwieszonym i ścianach, zapewniające dostęp do urządzeń i instalacji wg dokumentacji architektonicznej
 - Dokładna lokalizacja nawiewników i wywiewników wg dokumentacji architektonicznej
 - Główne rozprzódzenie kanałów bez zmian
 - Wszystkie instalacje nowoprojektowane. (poza grzejnikami)
 - Zawory przygrzejnikowe dwudrogowe nowoprojektowane.
 - Otwory pod rury freonowe/skroplin przechodzące przez