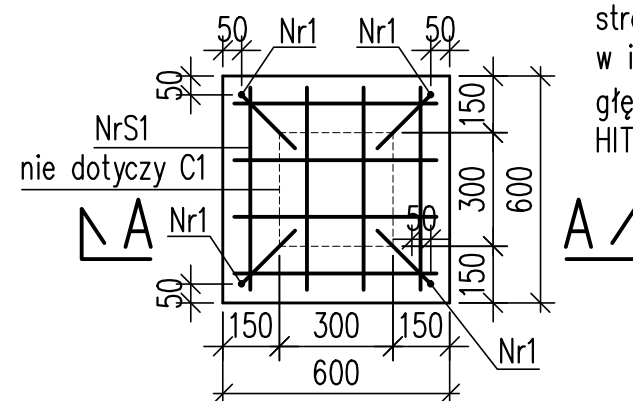


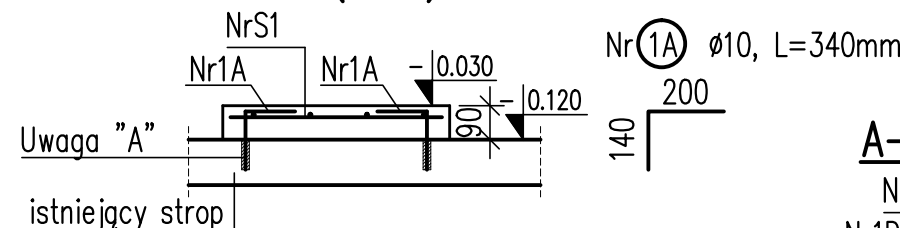
COKÓŁ C1(1szt.), C2(1szt.) C3(1szt)

COKÓŁ C4(1szt.), C5(2szt.) C6(4szt)

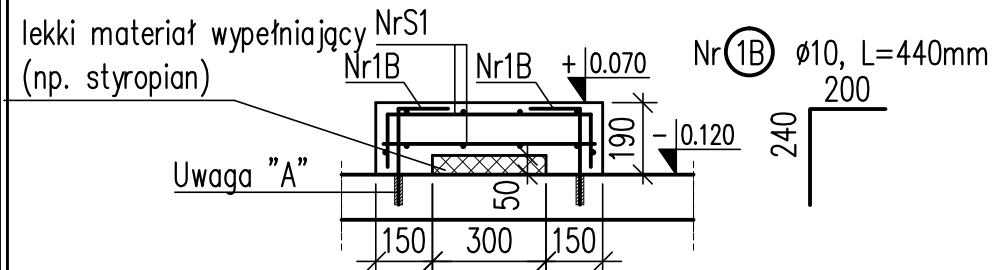
RZUT (1:25)



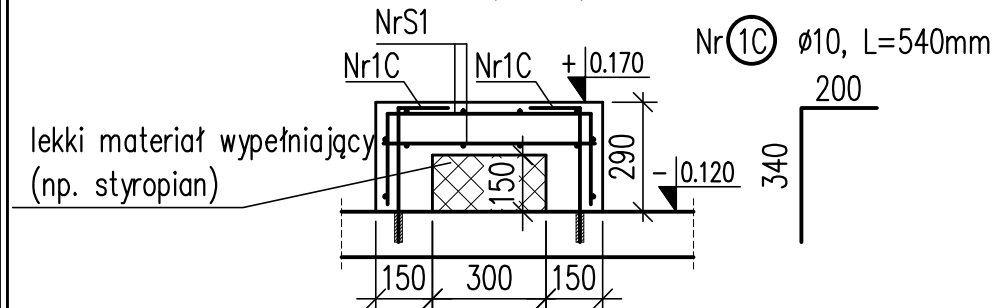
A-A (1:25)-C1



A-A (1:25)-C2



A-A (1:25)-C3

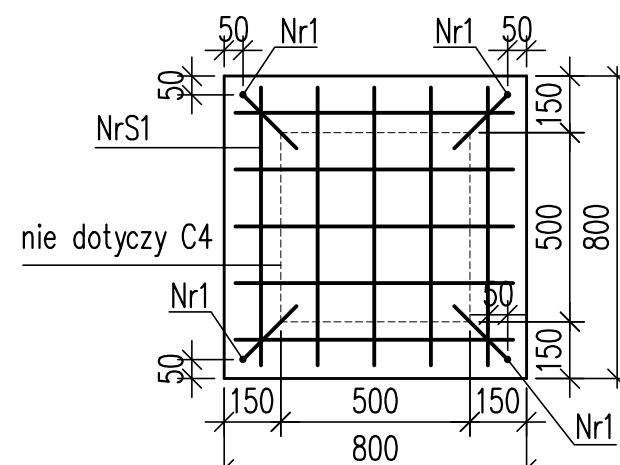


MASA STALI ZBROJENIOWEJ

Nr(S1) siatka zgrzewana Q188 $\phi 6$ #150/150mm Siatka zgrzewana fi6: 175kg
Pręty fi10: 75kg

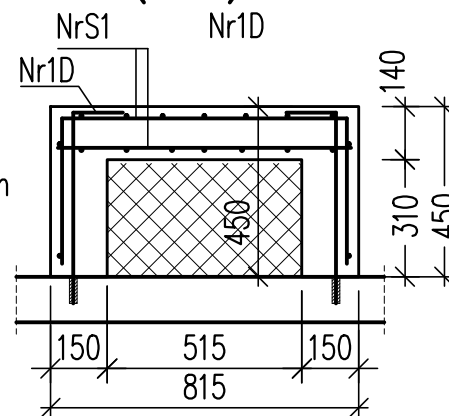
Uwaga "A":
strop nawiercać, pręty nr1 wklejać
w istniejący strop żelbetowy na
głębokość 80mm. Żywica np. Hilti
HIT-HY 200-A

RZUT (1:25)

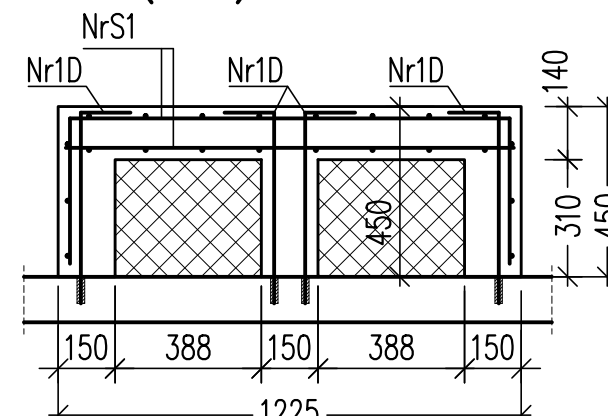


WYKONYWAĆ ANALOGICZNIE DO PRZEKROJÓW
A-A W ZALEŻNOŚCI OD WYSOKOŚCI COKOŁU

A-A (1:25)-C21



A-A (1:25)-C20



Pręty Nr1D w rozstawie co 400÷500 mm

ZESTAWIENIE COKOŁÓW

OZNACZENIE ELEMENTU	ILOŚĆ	WYMIARY [mm]	WYSOKOŚĆ [mm]
C1	1	600x600	90
C2	1	600x600	190
C3	1	600x600	290
C4	1	800x800	90
C5	2	800x800	190
C6	4	800x800	290
C7	3	400x400	90
C10	1	1000x1000	290
C11	1	600x1400	290
C12	1	1000x2400	90
C13 -wg rys.: 213	1	920x3540	440
C20	1	1225x2335	450
C21	1	815x2500	450

Ilości i gabaryty cokołów rozpatrywać łącznie z
rys. szalunkowymi stropów i architekturą.

UWAGI:

1. Lokalizacja elementów według
rysunku MNW-PW-K-AB-101.
2. Przed wykonaniem elementów
wszystkie wymiary należy
potwierdzić na budowie.
3. Rysunki rozpatrywać łącznie z
opisem technicznym.
4. Rysunki rozpatrywać łącznie z
projektem architektonicznym
i projektami instalacyjnymi.

STAL A-IIIIN
(B500SP-Epstal)
BETON C20/25
OTULINA 25mm

PROJEKT :

PROJEKT EKSPOZYCJI STAŁEJ
GALERII SZTUKI STAROŻYTNEJ
W MUZEUM NARODOWYM
W WARSZAWIE

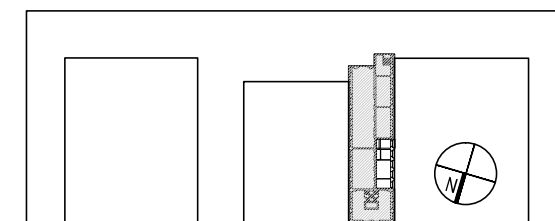
LOKALIZACJA :

AL. JEROZOLIMSKIE 3
00-495 WARSZAWA

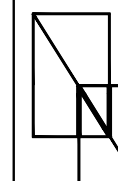
INWESTOR :

MUZEUM NARODOWE W WARSZAWIE
AL. JEROZOLIMSKIE 3
00-495 WARSZAWA

ZAKRES OPRACOWANIA :



GENERALNY PROJEKTANT EKSPOZYCJI :



Nizio Design
International

Ul. Inżynierska 3/4
03-410 Warszawa
T +48 22 618 72 02
F +48 22 618 96 25
nizio.com.pl

PROJEKTANT BRANŻOWY :

RWK
INŻYNIEROWIE

RWK Inżynierowie
spółka z ograniczoną odpowiedzialnością spółka komandytowa
biuro: ul. Wałbrzyska 11/402, 02-739 Warszawa
tel. +48 22 398 08 42 | fax. +48 22 398 08 43
www.rwki.pl | biuro@rwki.pl

PROJEKTANT :	NR UPR.:	PODPIS :
mgr inż. Michał Krzywański	23/00/DUW	
SPRAWDZAJĄCY :	NR UPR.:	PODPIS :
mgr inż. Jacek Wasilewski	B/145/01	

FAZA PROJEKTU :

PROJEKT WYKONAWCZY

TYTUŁ RYSUNKU :

COKOŁY ŻELBETOWE

ZNAK :	FAZA :	BRANŻA :	ZAKRES :	NR RYS. :
MNW	PW	K	A	222
SKALA :	ARKUSZ :	RYSOWAŁ :		
1:25		-		MK
DATA :		REWIZJA :		
16.12.2014				