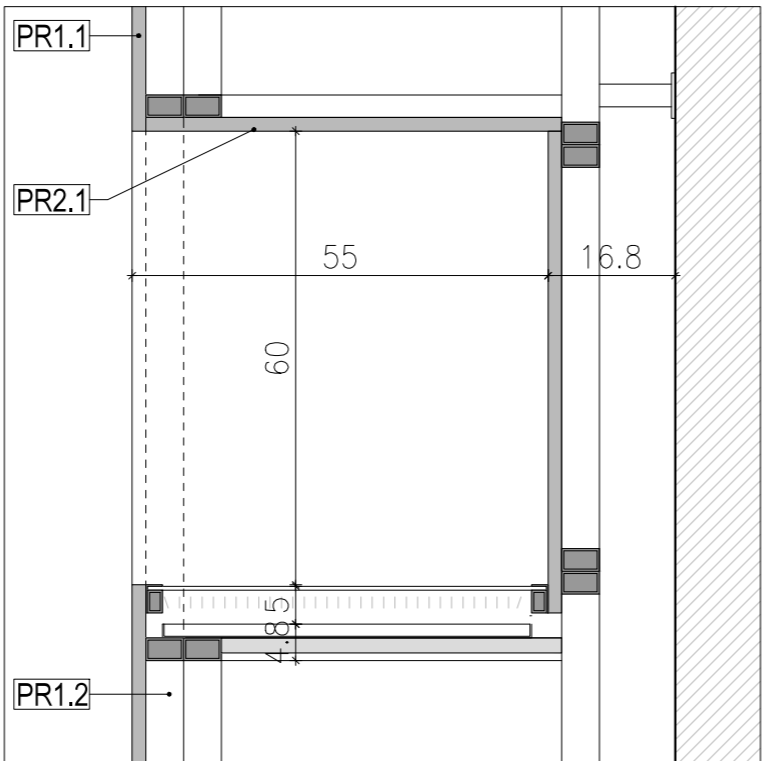
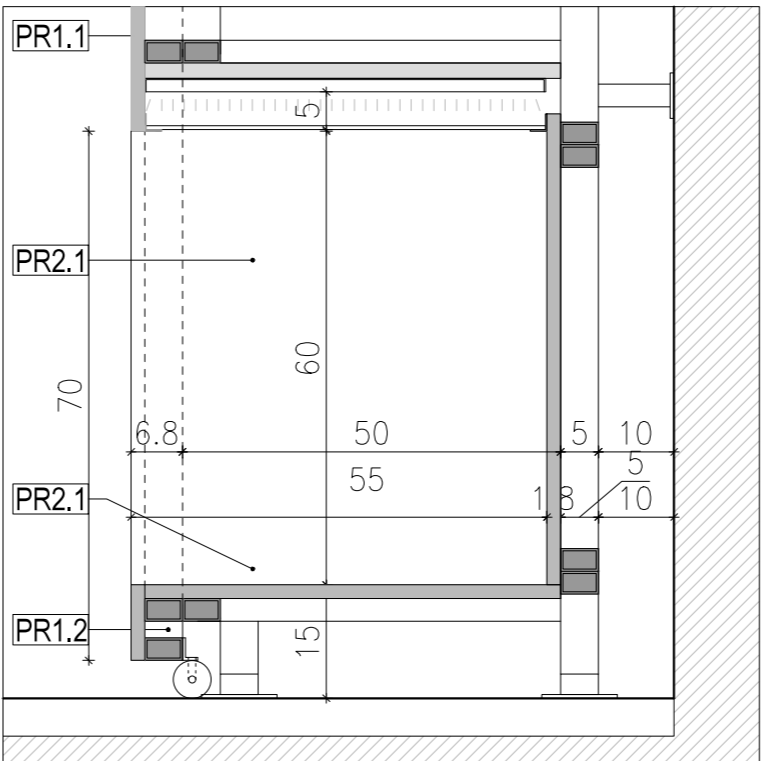


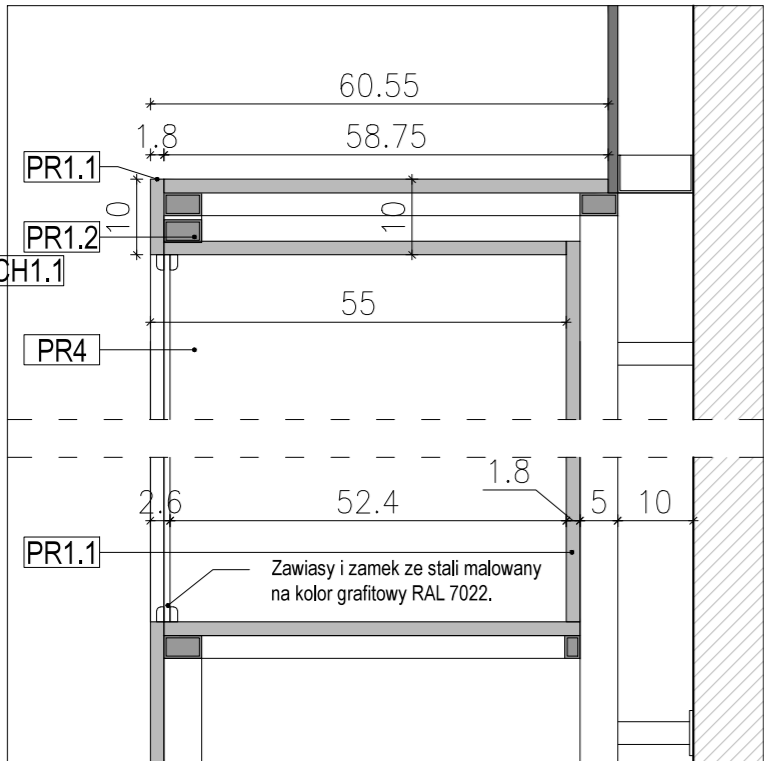
1:10 DETAL 11
Mocowanie monitora w ruchomym froncie ściany ekspozycyjnej.



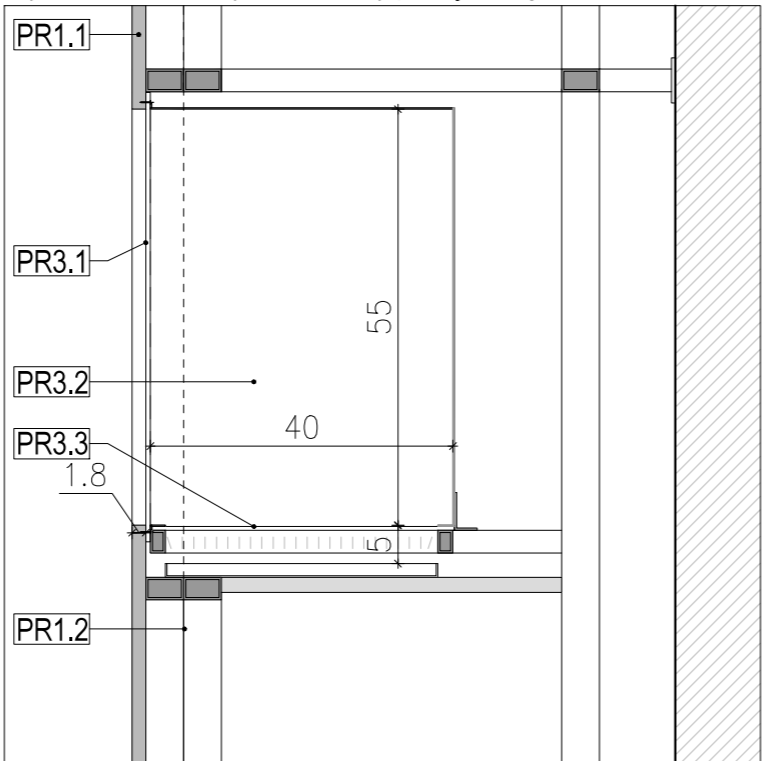
1:10 DETAL 12 b
Wnęka otwarta w ścianie problemowej z oświetleniem na dole



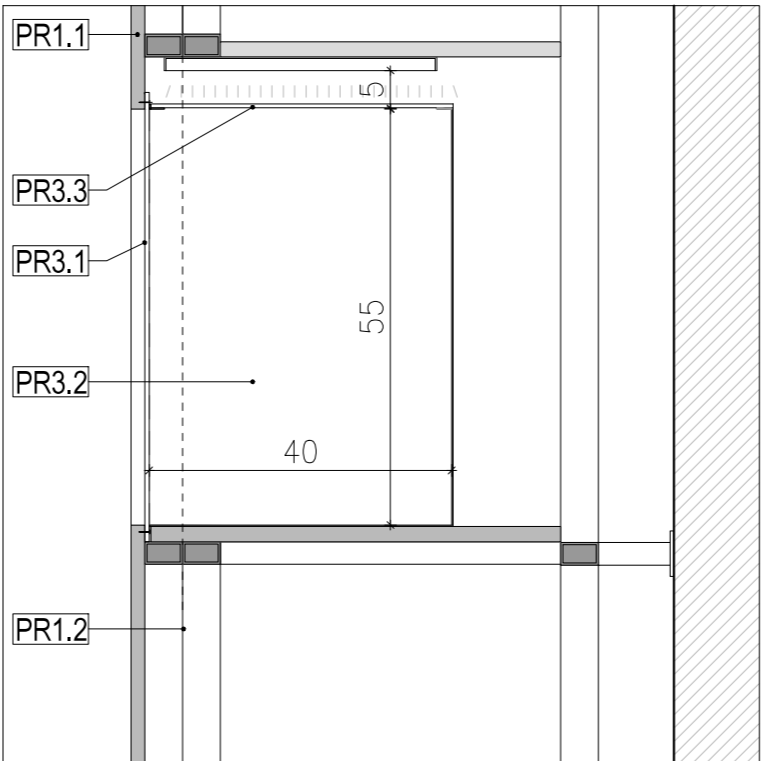
1:10 DETAL 12 a
Wnęka otwarta w ścianie problemowej z oświetleniem na górze



1:10 DETAL 13
Mocowanie szklenia w ścianie problemowej.



1:10 DETAL 14 a
Wnęka zamknięta w ścianie problemowej z oświetleniem na dole



1:10 DETAL 14 b
Wnęka zamknięta w ścianie problemowej z oświetleniem na górze

LEGENDA:

GABLOTA PROBLEMOWA:

- PR1** PŁYTY WYKOŃCZENIOWE NA PODKONSTRUKCJI:
1. płyty wiórowe laminowane, trudnopalne 18mm, np. Egger Flex (kolor grafitowy Uni U961 ST2- odpowiednik kolor RAL 7022) na podkonstrukcji stalowej.
2. Podkonstrukcja mebla to stalowa rama, wykonana z profili 3/5cm, mocowana na dystansach, przykręcona do ściany nośnej za pomocą rozetek montażowych.(jeśli będzie potrzeba zastosować podkład z płyt wiórowych niepalnych)
- PR2** WNĘKI OTWARTE: (DETAL 12)
1. Wykonane z płyt wiórowych laminowanych, trudnopalnych 18mm, np. Egger Flex (kolor szary U708 ST15- odpowiednik kolor RAL 7047)
2. Góra wnęki wykonana z pleksi, mlecznego, przepuszczającego światło np. płyta pleksi, matowa biała, 5mm np. Degussa, Plexiglas satinice blanc WHO02SC. We wnękach powyżej rzędnej 160cm należy wprowadzić pleksi na dnie gabloty. Za pleksi znajdują się listwy ledowe z możliwością regulacji natężenia.
- PR3** WNĘKI ZA POLIWĘGLANEM: (DETAL 14)
1.Poliwęglan Makrolon GP clear 099, 8mm
2.Wnęka za poliwęglanem wykonana z blachy stalowej malowana proszkowo gr.2mm, na kolor szary, matowy RAL 7047.
3. Góra lub dół wnęki wykonana z pleksi, mlecznego, przepuszczającego światło np. płyta pleksi, matowa biała, 5mm np. Degussa, Plexiglas satinice blanc WHO02SC. We wnękach powyżej rzędnej 160cm należy wprowadzić pleksi na dnie gabloty. Za pleksi znajdują się listwy ledowe z możliwością regulacji natężnienia.
- PR4** 1. Drzwi szklane (lub z poliwęglanu) wykonane ze szkła muzealnego, anyrefleksyjnego, hartowanego, laminowanego gr. 8mm np. Optiwhite na zawiach ze stali malowanej kolor szary RAL 7022, zabezpieczone zamkiem z tego samego materiału.
2. Wnęka gabloty wykonana z płyt wiórowych laminowanych, trudnopalnych 18mm, np. Egger Flex (kolor grafitowy U741 ST9 Lawa) na podkonstrukcji stalowej. (DETAL 13)

UWAGA:

1. Niniejszy rysunek należy rozpatrywać równolegle z pozostałymi rysunkami i częścią opisową architektury oraz projektami branżowymi.
2. Przed przystąpieniem do wykonywania prac oraz dokonywaniem zamówienia materiałów, należy:
- dokładnie zapoznać się z pełną dokumentacją wykonawczą wszystkich branż,
- dokonać wizji lokalnej i szczegółowych pomiarów części lub całości budynku istniejącego oraz zrealizowanych wcześniej nowych elementów budowlanych i instalacyjnych,
- skoordynować technologię wykonywania robót wszystkich branż,
- dokonać wszystkich innych czynności, których konieczność wynika ze sztuki budowlanej, obowiązujących przepisów i należytej staranności.
3. Skutki bezpośrednie i pośrednie niestosowania się do powyższych zaleceń obciążają wyłącznie Generalnego Wykonawcę.
4. Rysunki warsztatowe wszelkich elementów i prac wykończeniowych oraz montażowych należy przedstawić Architektowi do akceptacji.
5. Wszelkie prace wykonane niezgodnie z dyspozycjami rysunków wykonawczych oraz uzgodnionych rysunków warsztatowych, nie będą odbierane i zostaną poddane rozbiórce oraz powtórnemu poprawnemu montażowi na koszt Generalnego Wykonawcy.
6. Przed dokonaniem zamówienia materiałów, Generalny Wykonawca jest zobowiązany przedstawić Architektowi do akceptacji próbki wszystkich materiałów wykończeniowych
7. Wszelkie zmiany, które Generalny Wykonawca zdecyduje się wprowadzić, również te, które służą jedynie zmianie technologii, należy uzgodnić z Architektem. Za wszelkie rozwiązania nie ustalone z Architektem ponosi odpowiedzialność wykonawca.
- 8.Wszelkie prawa autorskie należą do projektantów.

PROJEKT WYKONAWCZY	
nazwa PROJEKT WYKONAWCZY EKSPOZYCJI GALERII STAŁEJ WZORNICTWA W MUZEUM NARODOWYM	
adres inwestycji ul. Al. Jerozolimskie 3 00-495 Warszawa	
zamawiający Muzeum Narodowe ul. Al. Jerozolimskie 3 00-495 Warszawa	
branża ARCHITEKTURA	
jednostka projektowa PAULINA TYRO-NIEZGODA ul. Zelwerowicza 41, 02-928 Warszawa	
zespół projektowy PAULINA TYRO-NIEZGODA PIOTR MATOSEK ZUZANNA BUJACZ	
rysunek DETALE dot. ściany problemowej	rewizja 01 skala 1:10
nr rysunku PW-A-12	data 03.2017