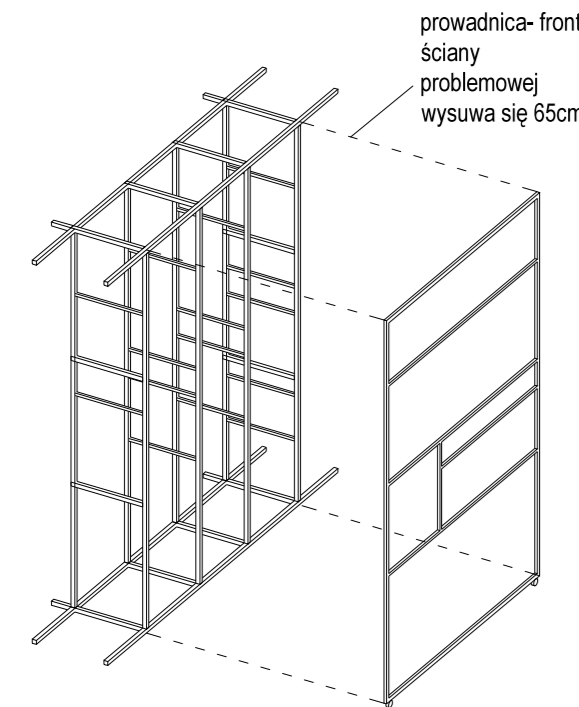
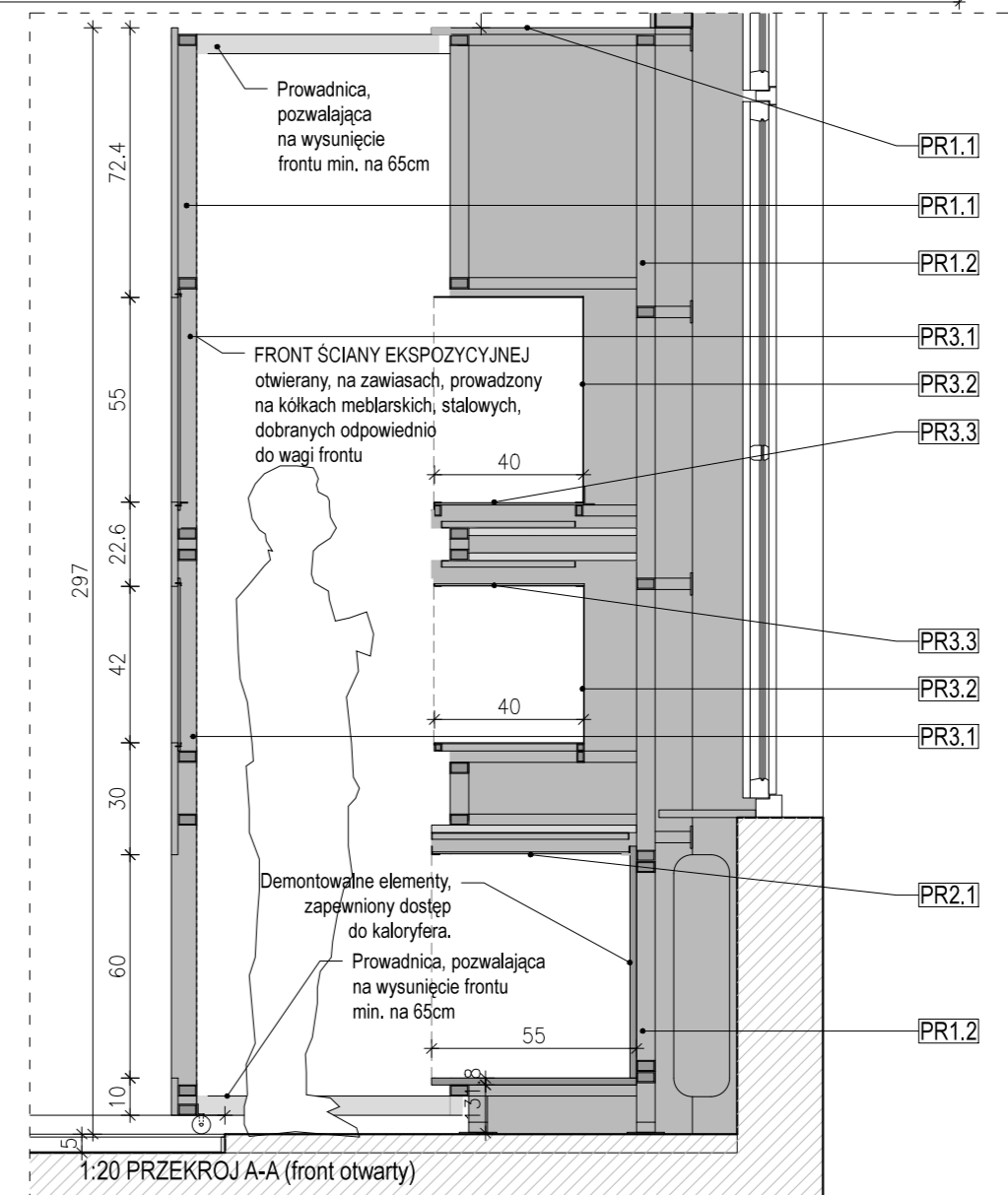
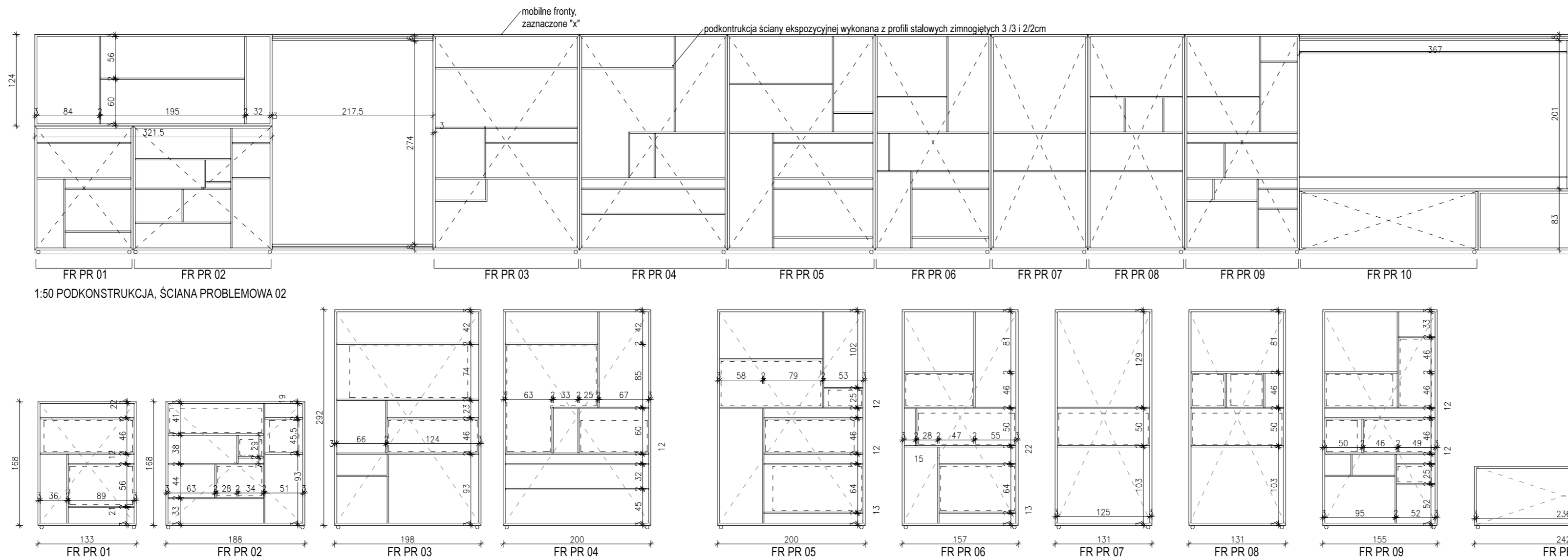


1:50 PRZĘKRÓJ I WIDOK D-D



1:50 SCHEMAT PODKONSTRUKCJI FRAGMENTU ŚCIANY EKSPOZYCYJNEJ



## LEGENDA: GABLOTA PROBLEMOWA:

- PR1** PŁYTY WYKONCZENIOWE NA PODKONSTRUKCJI:  
1. płyty wiórowe laminowane, trudnopalne 18mm, np. Egger Flex (kolor grafitowy Uni U961 ST2- odpowiednik kolor RAL 7022) na podkonstrukcji stalowej.  
2. Podkonstrukcja mebla to stalowa rama, wykonana z profilu 3/5cm, mocowana na dystansach, przykręcona do ściany nośnej za pomocą rozetek montażowych. (jeśli będzie potrzeba zastosować podkład z płyt wiórowych niepalnych)

- PR2** WNEKI OTWARTE: (DETAL 12)  
1. Wykonane z płyt wiórowych laminowanych, trudnopalnych 18mm, np. Egger Flex (kolor szary U708 ST15- odpowiednik kolor RAL 7047)  
2. Góra wneki wykonana z pleksi, mlecznego, przepuszczającego światło np. płyta pleksi, matowa biała, 5mm np. Degussa, Plexiglas satinice blanc WHO025C. We wnękach powyżej rzędnej 160cm należy wprowadzić pleksi na dnie gabloty. Za pleksi znajdują się listwy ledowe z możliwością regulacji natężenia.

- PR3** WNEKI ZA POLIWĘGLANEM: (DETAL 14)  
1. Poliwęglan Makrolon GP clear 099, 8mm  
2. Wnęka za poliwęglanem wykonana z blachy stalowej malowana proszkowo gr.2mm, na kolor szary, matowy RAL 7047.  
3. Góra lub dół wneki wykonana z pleksi, mlecznego, przepuszczającego światło np. płyta pleksi, matowa biała, 5mm np. Degussa, Plexiglas satinice blanc WHO025C. We wnękach powyżej rzędnej 160cm należy wprowadzić pleksi na dnie gabloty. Za pleksi znajdują się listwy ledowe z możliwością regulacji natężenia.

- PR4** 1. Drzwi szklane (lub z poliwęglanu) wykonane ze szkła muzealnego, anirefleksyjnego, hartowanego, laminowanego gr. 8mm np. Optiwhite na zawiasach ze stali malowanej kolor szary RAL 7022, zabezpieczone zamkiem z tego samego materiału.  
2. Wnęka gabloty wykonana z płyt wiórowych laminowanych, trudnopalnych 18mm, np. Egger Flex (kolor grafitowy U741 ST9 Lawa) na podkonstrukcji stalowej. (DETAL 13)

- PR5** GABLOTA Z SZUFLADAMI:  
1. Szuflady wykonane z płyt wiórowych laminowanych, trudnopalnych 18mm, np. Egger Flex (kolor grafitowy Uni U961 ST2-odpowiednik kolor RAL 7022)  
2. Wnętrze szuflad wykonane z blachy stalowej, malowanej na kolor szary RAL 7004 gr.2mm,  
3. Wiek szuflady wykonane z poliwęglanu Makrolon GP clear 099, 7mm.  
4. Uchwyt do szuflady wykonany ze stali, malowanej proszkowo na kolor grafitowy, matowy RAL 7022.  
5. Prowadnica do szuflad drewnianych, pełnym wysuwem np. Firmy DAC-ter, modern Slide GTV  
6. Szuflada wyłożona materiałem anypoślizgowym.  
7. Szuflada zaopatrzona w miejsce na szaszkę z żelazem silikatowym.

- PR6** GABLOTA W POSADZCE: (DETAL 03)  
1. Gablota przykryta szkiem muzealnym, anirefleksyjnym, hartowanym, laminowanym gr. 10mm np. Optiwhite.  
2. Wnęka gabloty wykonana ze stali malowanej proszkowo na kolor grafitowy, matowy, RAL 7022.  
Szkło zlicowane z powierzchnią, posadzki.  
Gablota powinna być szczelna.  
UWAGA!  
Płyty stanowiące obudowę gabloty i wykończenie wnęk mocowane w sposób nie widoczny od zewnątrz. W każdej wnęce należy przewidzieć otwory montżowe na przewody elektryczne do opraw oświetleniowych liniowych, np. Xal, system Nano spot, kolor czarny matowy, z szerokim kątem świecenia i możliwością ściemniania. W półkach stalowych należy wykonać niewidoczne otwory na kabel zasilający do opraw oświetleniowych - taśm w technologii diod LED  
Na spodzie półek stalowych zamocować listwę ledową, kolor 4000K, biały, z dużą ilością punktów świetlnych i możliwością ściemniania.

## UWAGA:

- Niniejszy rysunek należy rozpatrywać równolegle z pozostałymi rysunkami i częścią opisową architektury oraz projektami branżowymi.
- Przed przystąpieniem do wykonywania prac oraz dokonywaniem zamówienia materiałów, należy:
  - dokładnie zapoznać się z pełną dokumentacją wykonawczą wszystkich branż,
  - dokonać wizji lokalnej i szczegółowych pomiarów części lub całości budynku istniejącego oraz zrealizowanych wcześniej nowych elementów budowlanych i instalacyjnych,
  - skoordynować technologię wykonywania robót wszystkich branż,
  - dokonać wszystkich innych czynności, których konieczność wynika ze sztuki budowlanej, obowiązujących przepisów i należytej staranności.
- Skutki bezpośrednie i pośrednie niestosowania się do powyższych zaleceń obciążają wyłącznie Generalnego Wykonawcę.
- Rysunki warsztatowe wszelkich elementów i prac wykończonych oraz montażowych należy przedstawić Architektowi do akceptacji.
- Wszelkie prace wykonane niezgodnie z dyspozycjami rysunków wykonawczych oraz uzgodnionych rysunków warsztatowych, nie będą odbierane i zostaną poddane rozbiórce oraz powtórному poprawnemu montażowi na koszt Generalnego Wykonawcy.
- Przed dokonaniem zamówienia materiałów, Generalny Wykonawca jest zobowiązany przedstawić Architektowi do akceptacji próbkę wszystkich materiałów wykończeniowych
- Wszelkie zmiany, które Generalny Wykonawca zdecyduje się wprowadzić, również te, które służą jedynie zmianie technologii, należy uzgodnić z Architektem. Za wszelkie rozwiązania nie ustalone z Architektem ponosi odpowiedzialność wykonawca.
- Wszelkie prawa autorskie należą do projektanta.

## PROJEKT WYKONAWCZY

nazwa  
PROJEKT WYKONAWCZY EKSPOZYCJI  
GALERII STAŁEJ WZORNICTWA  
W MUZEUM NARODOWYM

adres inwestycji  
ul. Al. Jerozolimskie 3 00-495 Warszawa

zamawiający  
Muzeum Narodowe  
ul. Al. Jerozolimskie 3 00-495 Warszawa

branża  
ARCHITEKTURA

jednostka projektowa  
PAULINA TYRO-NIEZGODA  
ul. Zelwerowicza 41, 02-928 Warszawa

zespół projektowy  
PAULINA TYRO-NIEZGODA  
PIOTR MATOSEK  
ZUZANNA BUJACZ

rysunek  
ŚCIANA PR.01  
widok, przekroje, podkonstrukcja

rewizja  
01  
skala  
1:50, 1:20

nr rysunku  
PW-A-04

data  
03.2017