

UWAGA:

1. Niniejszy rysunek należy rozpatrywać równolegle z pozostałymi rysunkami i częścią opisową architektury oraz projektami branżowymi.

2. Przed przystąpieniem do wykonywania prac oraz dokonywaniem zamówienia materiałów, należy:
- dokładnie zapoznać się z pełną dokumentacją wykonawczą wszystkich branż,
- dokonać wizji lokalnej i szczegółowych pomiarów części lub całości budynku istniejącego oraz zrealizowanych wcześniej nowych elementów budowlanych i instalacyjnych,
- skoordynować technologię wykonywania robót wszystkich branż,
- dokonać wszystkich innych czynności, których konieczność wynika ze sztuki budowlanej, obowiązujących przepisów i należytej staranności.

3. Skutki bezpośrednie i pośrednie niestosowania się do powyższych zaleceń obciążają wyłącznie Generalnego Wykonawcę.

4. Rysunki warsztatowe wszelkich elementów i prac wykończeniowych oraz montażowych należy przedstawić Architektowi do akceptacji.

5. Wszelkie prace wykonane niezgodnie z dyspozycjami rysunków wykonawczych oraz uzgodnionych rysunków warsztatowych, nie będą odbierane i zostaną poddane rozbiórce oraz powtórному poprawnemu montażowi na koszt Generalnego Wykonawcy.

6. Przed dokonaniem zamówienia materiałów, Generalny Wykonawca jest zobowiązany przedstawić Architektowi do akceptacji próbki wszystkich materiałów wykończeniowych

7. Wszelkie zmiany, które Generalny Wykonawca zdecyduje się wprowadzić, również te, które służą jedynie zmianie technologii, należy uzgodnić z Architektem. Za wszelkie rozwiązania nie ustalone z Architektem ponosi odpowiedzialność wykonawca.

8.Wszelkie prawa autorskie należą do projektantów.

PROJEKT WYKONAWCZY

nazwa
PROJEKT WYKONAWCZY EKSPOZYCJI
GALERII STAŁEJ WZORNICTWA
W MUZEUM NARODOWYM

adres inwestycji
ul. Al. Jerozolimskie 3 00-495 Warszawa

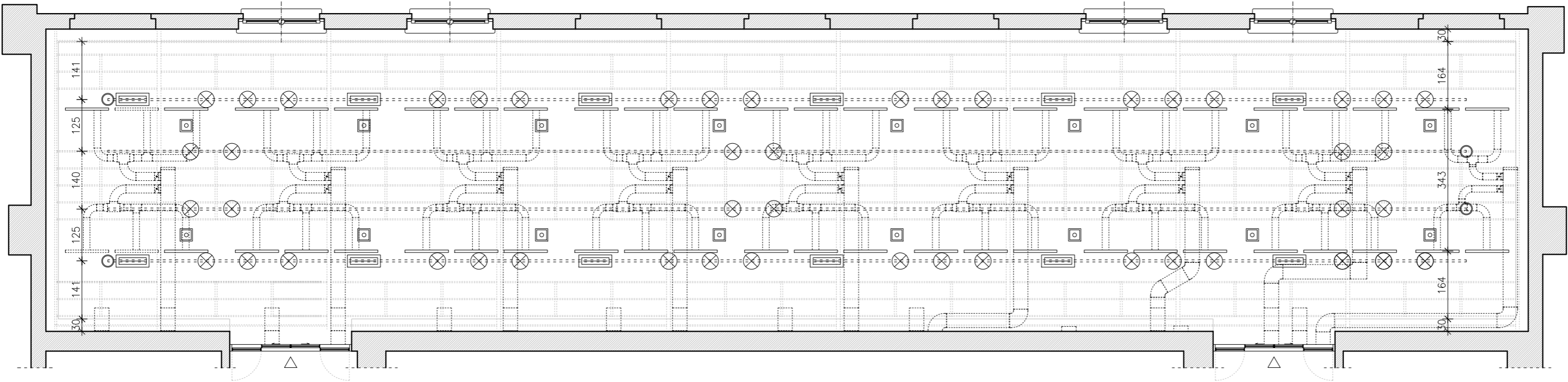
zamawiający
Muzeum Narodowe
ul. Al. Jerozolimskie 3 00-495 Warszawa

branża
ARCHITEKTURA

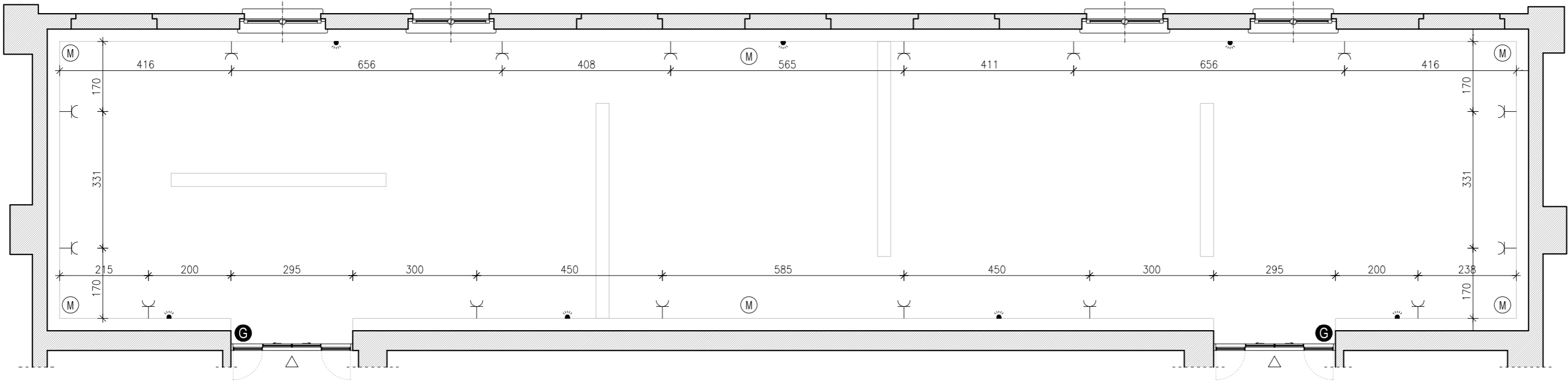
jednostka projektowa
PAULINA TYRO-NIEZGODA
ul. Zelwerowicza 41, 02-928 Warszawa

zespół projektowy
PAULINA TYRO-NIEZGODA
PIOTR MATOSEK
ZUZANNA BUJACZ

rysunek STAN ISTNIEJĄCY SCHEMAT INSTALACJI część instalacji do demontażu	rewizja 01
	skala 1:100
nr rysunku PW-A-02	data 03.2017



RZUT- ISTNIEJĄCE INSTALACJE NA SUFICIE



RZUT- ISTNIEJĄCE INSTALACJE NA ŚCIANACH

LEGENDA:

- Istniejący nawiewnik szczelinowy KRANTZ IN-V2.2/1050-AK-R-I-D
- Istniejące gniazda wtyk. ze stykiem ochronnym, pojedyncze
- istniejąca gaśnica
- Istniejąca oprawa oświetlenia roboczego
- Istniejąca oprawa LOVATO N z modulem awaryjnym 2h wpięta do szynoprzewodu
- Istniejący czujnik ruchu
- Istniejący punkt doprowadzenia zasilania i przewodów sygnałowych
- Istniejący szynoprzewód Euro TRACK Control. Zastosowano szynoprzewody 3-obwodowe. Dwa obwody zasilają oprawy oświetlenia ekspozycyjnego, trzeci oprawy oświetlenia roboczego.
- Istniejące oprawy ekspozycyjne. Oświetlenie wykonane zostało na bazie opraw LED z regulacją strumienia świetlnego i barwy światła. UWAGA! nie znana ilość sztuk
- Istniejące kamery.
- UWAGA!
wymiary na rysunkach mogą być przybliżone, w razie potrzeby należy potwierdzić wymiary na budowie.