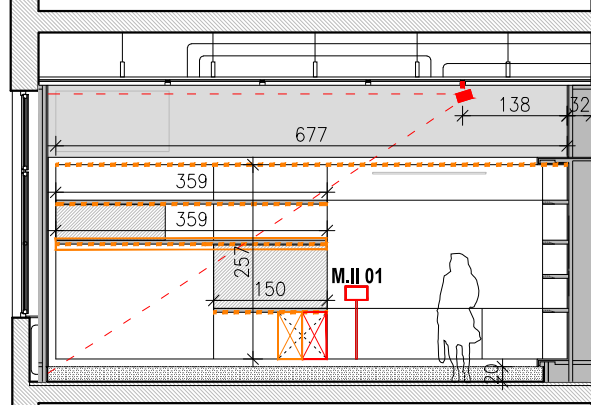
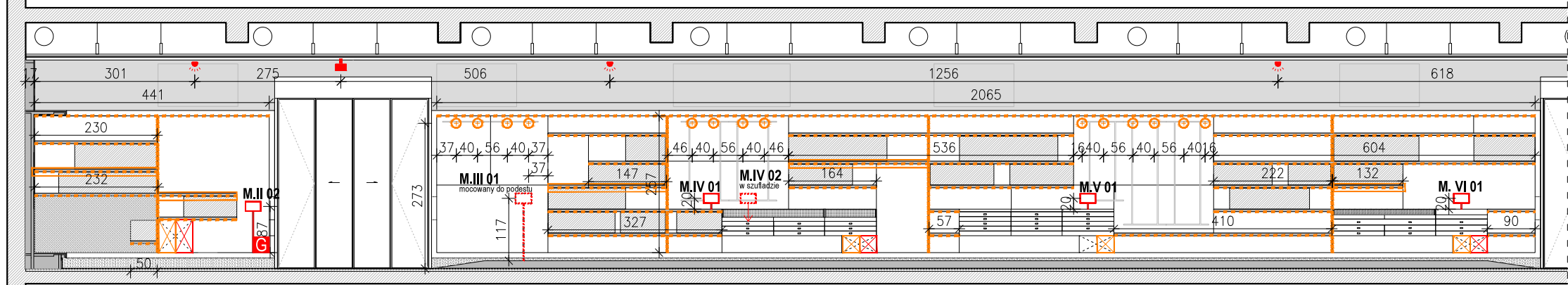


PRZĘKRÓJ I WIDOK D-D

SCIANA PROBLEMOWA 01

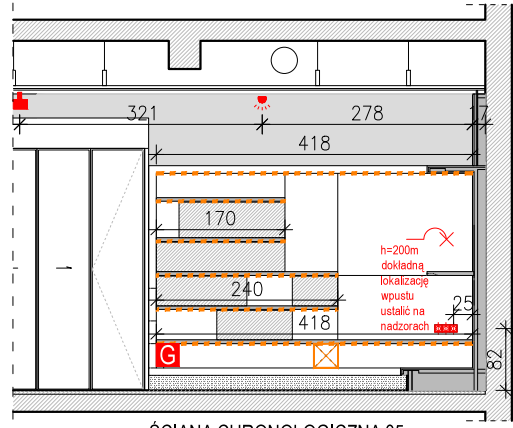


SCIANA CHRONOLOGICZNA 02
PRZĘKRÓJ I WIDOK F-F

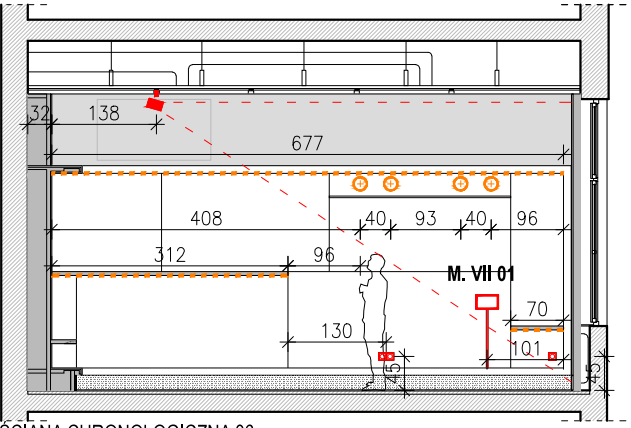


SCIANA CHRONOLOGICZNA 03
PRZĘKRÓJ I WIDOK C-C

SCIANA CHRONOLOGICZNA 04
PRZĘKRÓJ I WIDOK C-C



SCIANA CHRONOLOGICZNA 05
PRZĘKRÓJ I WIDOK C-C



SCIANA CHRONOLOGICZNA 06
PRZĘKRÓJ I WIDOK E-E

- ELEKTRYKA:**
- gniazdka elektryczne
 - monitory (10szt.)
 - rzutnik zamocowany do sufitu podwieszonego (4szt.)
 - rewizja do sprzętu video (5 szt.)
 - wypust w gablocie z wysokością od wykończonej

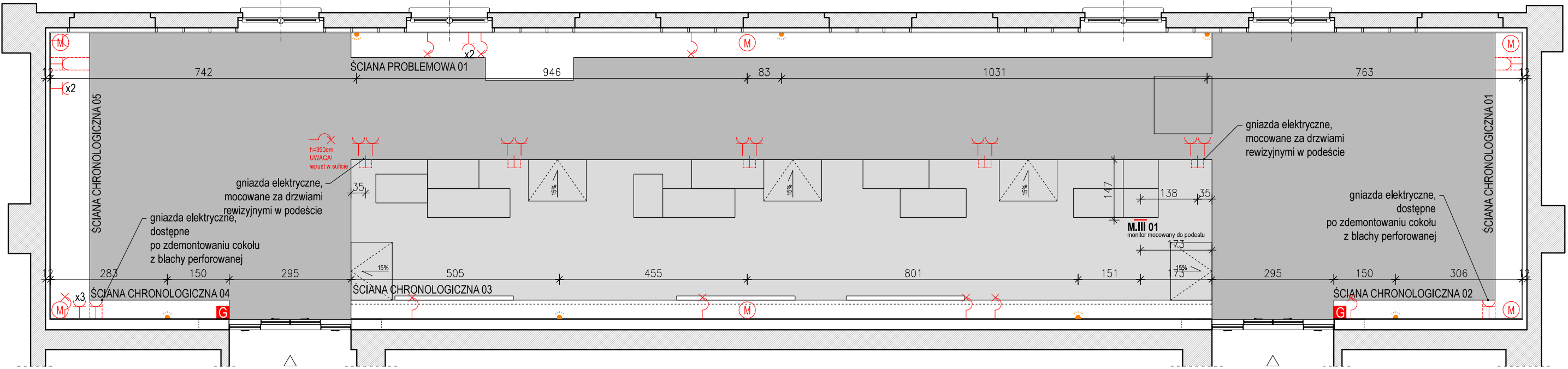
UWAGA!
lokalizację rzutnika ustalić po konsultacji ze specjalistą z branży audio-video oraz z pracownikami Muzeum Narodowego

- OŚWIETLENIE:**
- Taśmy ledowe pod półkami stalowymi, z możliwością regulacji natężenia światła, 120LED/m-3528-24V-3000K, przekrój okrągły, wys. max 2cm. (ok.120mb.)
 - Taśmy ledowe za panelem z plexi, z możliwością regulacji natężenia światła, 120LED/m-3528-24V-3000K, przekrój okrągły, wys. max 2cm. (ok.25mb.)
 - Taśmy ledowe pod półkami stalowymi j.w. z możliwością osobnego sterowania (ok. 14 mb.)
 - Taśmy ledowe w matowej białej osłonie, jako granice działów, z możliwością regulacji natężenia światła, kolor biały, 120LED/m-3528-24V-4600-5200K Przekrój prostokątny 2cm. (ok.18 mb.)
 - Oprawa ledowa, punktowa na ruchomej głowicy, np. system Xal, Nano spot, z szerokim kontem świecenia i możliwością ściemniania. Oprawa schowana częściowo w meblu. Oprawy białe w części chronologicznej i czarne w problemowej. (26 szt.)
 - Rewizja systemu oświetlenia. (7 szt.)

**ISTNIEJĄCE INSTALACJE
(po przeniesieniu):**

- projektowana gaśnica, wprowadzona w ramę mebla ekspozycyjnego, dostępna po otworzeniu stalowych drzwi rewizyjnych (2szt.)
- Istniejący, zamocowany ponownie czujnik ruchu (7szt.)
- Istniejące, zainstalowane ponownie kamery. (6szt.)

UWAGA! jeśli jest taka potrzeba należy wpiąć więcej kierunkowych opraw oświetleniowych do istniejących szyn na suficie podwieszonym. Oświetlenie wykonanać na bazie opraw LED z regulacją strumienia świetlnego i barwy światła. (ilość sztuk istniejących wynosi 40)



RZUT Z ZAZNACZENIEM INSTALACJI ELEKTRYCZNYCH, OŚWIETLENIA I INNYCH

- UWAGA:**
- Niniejszy rysunek należy rozpatrywać równolegle z pozostałymi rysunkami i częścią opisową architektury oraz projektami branżowymi.
 - Przed przystąpieniem do wykonywania prac oraz dokonywaniem zamówienia materiałów, należy:
 - dokładnie zapoznać się z pełną dokumentacją wykonawczą wszystkich branż,
 - dokonać wizji lokalnej i szczegółowych pomiarów części lub całości budynku istniejącego oraz zrealizowanych wcześniej nowych elementów budowlanych i instalacyjnych,
 - skoordynować technologię wykonywania robót wszystkich branż,
 - dokonać wszystkich innych czynności, których konieczność wynika ze sztuki budowlanej, obowiązujących przepisów i należytej staranności.
 - Skutki bezpośrednie i pośrednie niestosowania się do powyższych zaleceń obciążają wyłącznie Generalnego Wykonawcę.
 - Rysunki warsztatowe wszelkich elementów i prac wykończeniowych oraz montażowych należy przedstawić Architektowi do akceptacji.
 - Wszelkie prace wykonane niezgodnie z dyspozycjami rysunków wykonawczych oraz uzgodnionych rysunków warsztatowych, nie będą odbierane i zostaną poddane rozbiórce oraz powtórному poprawnemu montażowi na koszt Generalnego Wykonawcy.
 - Przed dokonaniem zamówienia materiałów, Generalny Wykonawca jest zobowiązany przedstawić Architektowi do akceptacji próbki wszystkich materiałów wykończeniowych
 - Wszelkie zmiany, które Generalny Wykonawca zdecyduje się wprowadzić, również te, które służą jedynie zmianie technologii, należy uzgodnić z Architektem. Za wszelkie rozwiązania nie ustalone z Architektem ponosi odpowiedzialność wykonawca.
 - Wszelkie prawa autorskie należą do projektantów.

PROJEKT WYKONAWCZY	
nazwa PROJEKT WYKONAWCZY EKSPOZYCJI GALERII STAŁEJ WZORNICTWA W MUZEUM NARODOWYM	
adres inwestycji ul. Al. Jerozolimskie 3 00-495 Warszawa	
zamawiający Muzeum Narodowe ul. Al. Jerozolimskie 3 00-495 Warszawa	
branża ARCHITEKTURA	
jednostka projektowa PAULINA TYRO-NIEZGODA ul. Zelwerowicza 41, 02-928 Warszawa	
zespół projektowy PAULINA TYRO-NIEZGODA PIOTR MATOSEK ZUZANNA BUJACZ	
rysunek SCHEMAT ELEM. INSTALACJI oświetlenie, elektryka istniejące, przeniesione instalacje	rewizja 01 skala 1:100
nr rysunku PW-A-08	data 03.2017