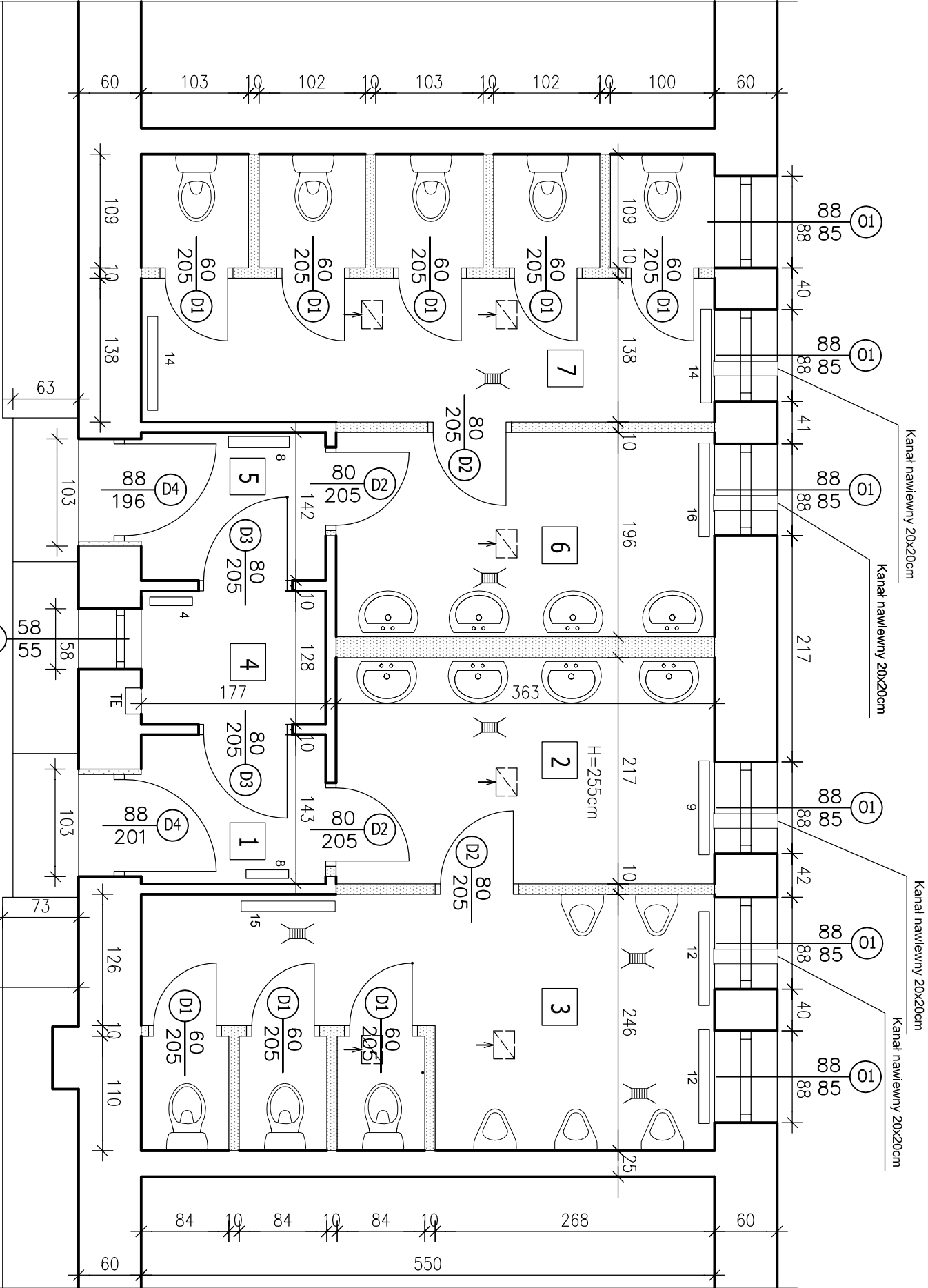
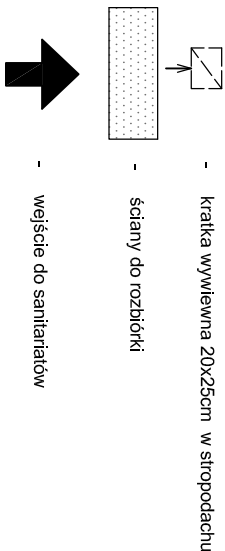


ZESPÓŁ PAŁACOWO - PARKOWY W NIEBOROWIE
SANITARIATY DLA ZWIEDZAJĄCYCH
ROBOTY ROZBIÓRKOWE



ZESTAWIENIE POMIESZCZEŃ

Nr	Nazwa pomieszczenia	Powierzchnia
1	Przedśionek M	2,52
2	WC M	7,90
3	WC M	13,50
4	Zaplecze	2,26
5	Przedśionek D	2,51
6	WC D	7,11
7	WC D	14,00
	RAZEM	49,80



Inwestor: MUZEUM NARODOWE W WARSZAWIE				Data opracowania: CZERWIEC 2012	
Nazwa i adres inwestycji: REMONT SANITARIATÓW DLA ZWIEDZAJĄCYCH NA TERENIE ZESPOŁU PAŁACOWO-PARKOWEGO W NIEBOROWIE.					
Rodzaj opracowania: PROJEKT BUDOWLANY		Nazwa rysunku: ROBOTY ROZBIÓRKOWE		Skala rysunku: 1:50	
Funkcja	Imię i nazwisko	Nr uprawnień	Podpis	Nr rysunku:	
Projektant:	mgr inż. arch. Hólina Ostrowska	2404/lb/85		3	
Projektant:	mgr inż. Leszek Hyliński	2306/lb/84			