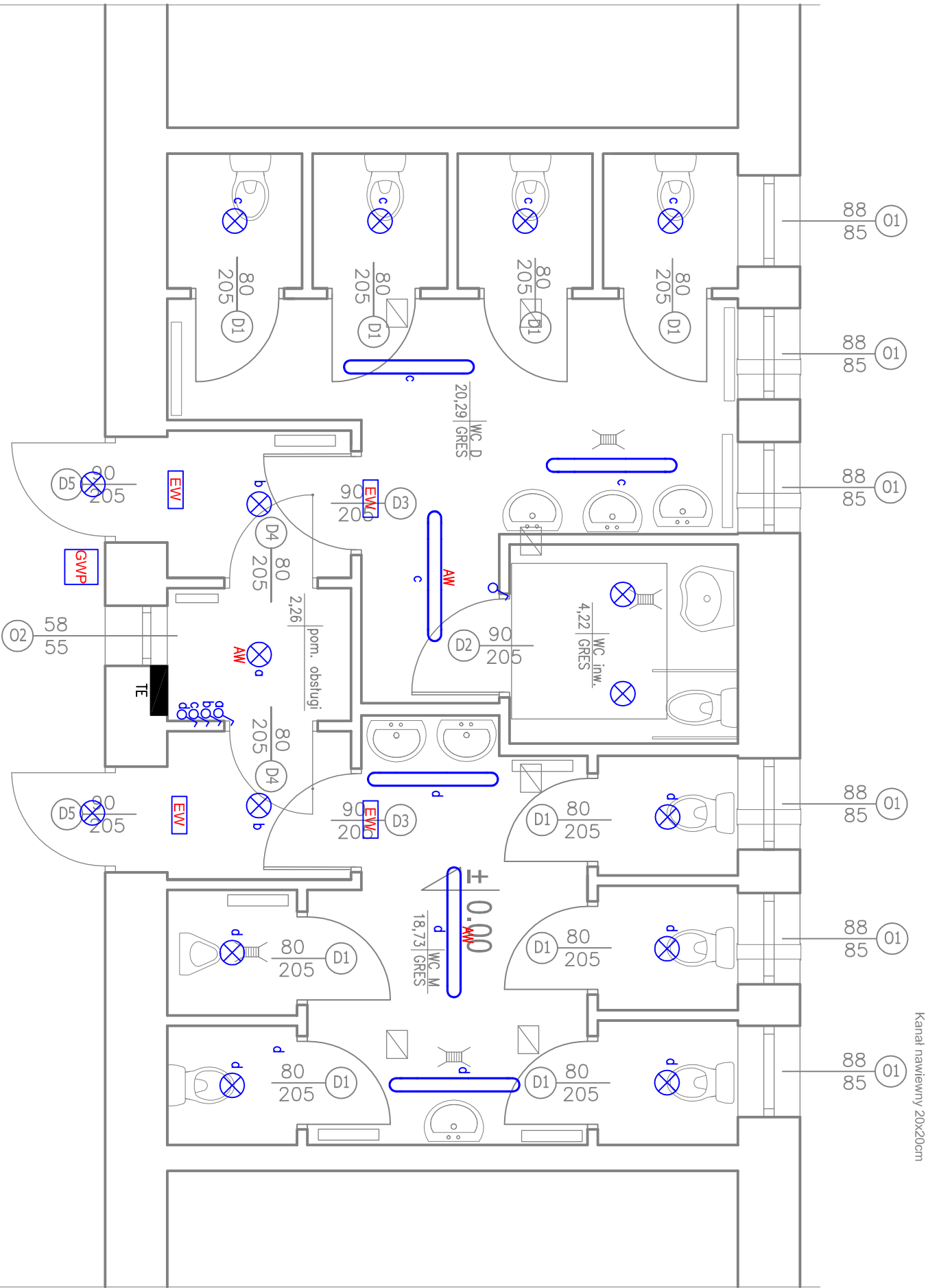


ZESPÓŁ PAŁACOWO - PARKOWY W NIEBOROWIE  
SANITARIATY DLA ZWIEDZAJĄCYCH  
skala 1 : 50



ZESTAWIENIE POMIESZCZEŃ

Nr	Nazwa pomieszczenia	Powierzchnia
1	Przedstójek M	2,52
2	WC M	18,73
3	WC inw.	4,22
4	Pom. obsługi	2,26
5	Przedstójek D	2,51
6	WC D	20,29
RAZEM		50,50

- kratka wywiewna 20x25cm w stropodachu
- GWP

Główny Wyłącznik Prądu
- EW

Oprawa kierunkowa 2h CNBP
- Oprawa świetłkowa TCW 060 1x58W
- Oprawa świetłkowa BR10 1x38W
- Łącznik

Inwestor: MUZEUM NARODOWE W WARSZAWIE				Data opracowania: CZERWIEC 2012	
Nazwa i adres inwestycji: REMONT SANITARIATÓW DLA ZWIEDZAJĄCYCH NA TERENIE ZESPOŁU PAŁACOWO-PARKOWEGO W NIEBOROWIE.				Skala rysunku: 1:50	
Rodzaj opracowania: PROJEKT BUDOWLANY					
Nazwa rysunku: Oświetlenie					
Funkcja: Inne i nazwisko		Nr uprawnień		Podpis	
Projektant: Piotr Jaworski		LUB/0200/PWCE/11		Nr rysunku: 2	