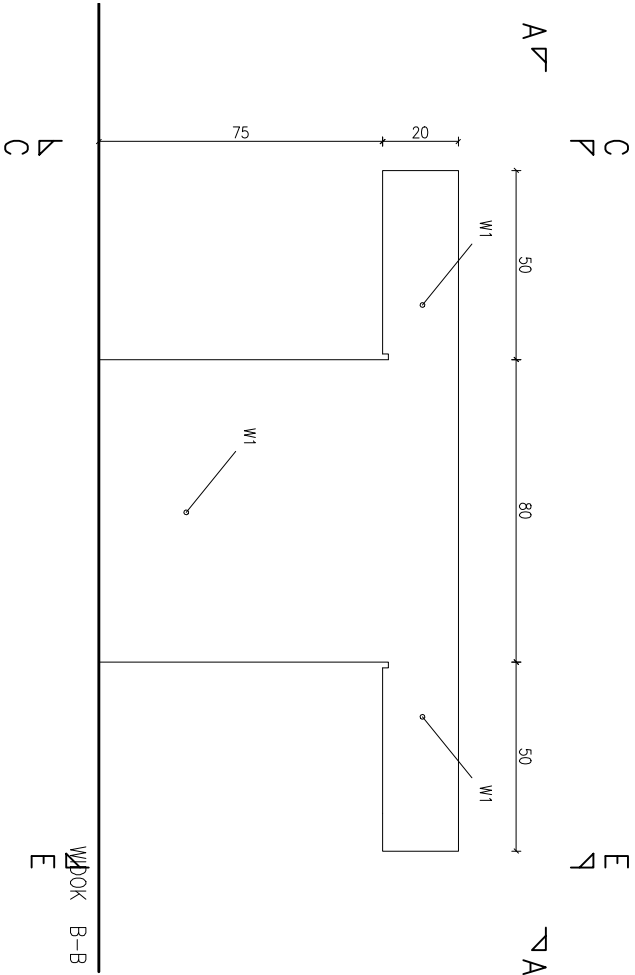
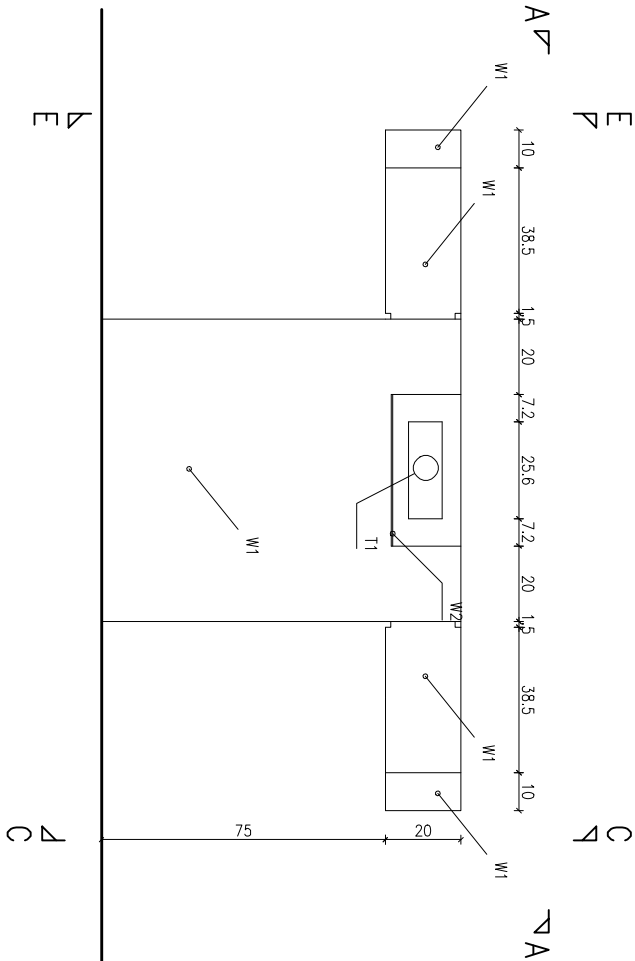


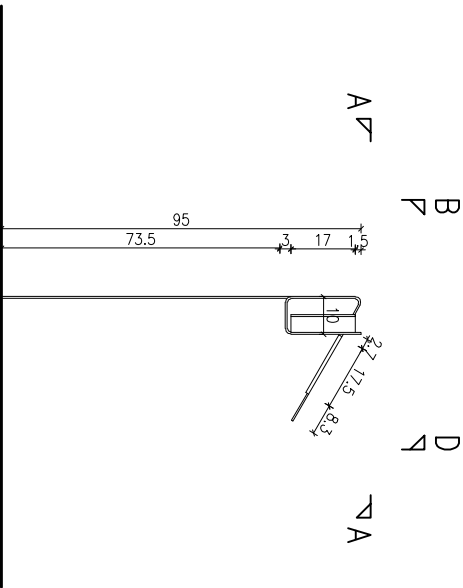
WIDOK A-A  
B  
C  
D  
E



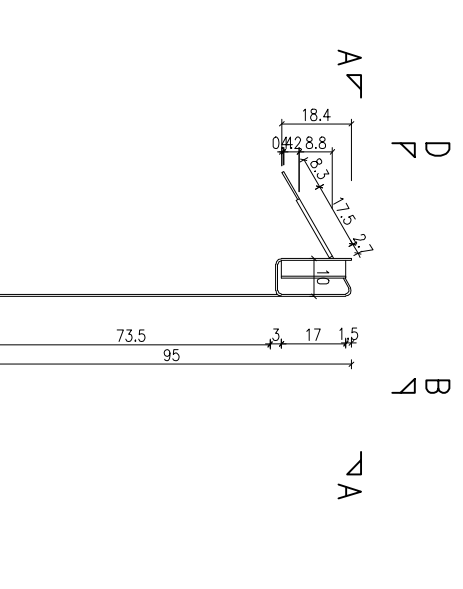
WIDOK B-B  
B  
C  
E



WIDOK D-D  
B  
C  
D



WIDOK E-E  
B  
D



WIDOK E-E  
B  
D

ZABUDOWY EKSPOZYCYJNE WYKONANE ZE STALU SUROWEGO  
GRUBOŚCI 5MM WYKONCZONEJ ODPOWIEDNIO:  
W1 – STAL SUROWA MALOWANA MATRYSKOWO NA KOLOR  
CZARNY MAT.  
W2 – KRAWEDEŻ ARKUSZA STALU SUROWEGO SZLIFOWANA DO  
UZYSKANIA POŁYSKU ZABEZPIECZONA PRZED KOROZJĄ  
POWŁOKĄ BEZBARWNA  
SZ – SZKLENIE GABLOT WYKONANE ZE SZKŁA MUZEALNEGO O  
GRUBOŚCI 5MM ŁĄCZONEGO SPOJNĄ BEZBARWNA

T1 – TABLET Z EKRANEM DOTYKOWYM Z PRZEKĄTNĄ 10,1" O  
ROZDZIELCZOŚCI 1280X800.  
WAGA: 588g  
WYMIARY: 256,6x175,3x9,7 mm

OZNACZENIA EKSPONATÓW:

SZCZEGÓLNE OZNACZENIE  
OZNACZENIE WŁAŚCIWOSTE  
B\_351180kg1160cm1

2.14 NUMER ZABUDOWY EKSPOZYCYJNEJ

ORIENTACYJNY OBRYS EKSPONATU

KIERUNEK PODSTAWOWEJ ŚCIEŻKI ZWIEDZANIA

A OZNACZENIE ROZWINIĘĆ ŚCIAN

- UWAGI:
- PRZED PRZYSTĄPIENIEM DO ROBÓT WYKONAWCA ZOBOWIĄZANY JEST SPRAWDZIĆ WSZYSTKIE WYMAGANIA BUDOWNE.
  - WSZELKIE ZMIANY, KTÓRE WYKONAWCA ZDECYDUJE SIĘ WPROWADZIĆ POWINNY BYĆ UZGODNIONE Z PROJEKTANTAMI.
  - WSZELKIE KOLORY ZASTRZEŻONE DO DECYZJI PROJEKTANTÓW.
  - RYŚLUNKI WARSZTATOWE WSZELKICH ELEMENTÓW I PROPONOWANYCH ROZWIĄZAŃ TECHNICZNYCH PRZEDSTAWIĆ DO AKCEPTACJI PROJEKTANTÓW.
  - WSZELKIE PRACA AUTORSKIE NALEŻĄ DO PRACOWNI WWA.

WYSTAWA STAŁA W GALERII ŚREDNIOWIECZNEJ W  
MUZEUM NARODOWYM W WARSZAWIE

INWESTOR	
MUZEUM NARODOWE W WARSZAWIE	
PROJEKT PRZETARGOWY	
ARCHITEKTURA	
ZESPÓŁ PROJEKTOWY	PODSZ / REZERC
mgr art. Boris Kudrjalka mgr inż. arch. Marcin Mostafa mgr inż. arch. Natalia Paszkowska mgr inż. arch. Michał Borński inż. arch. Dorota Wilczyńska	

WWAA  
UL. MIŃSKA 25 bud.44  
03-808 WARSZAWA  
WWW.WWA.PL

DATA  
09.11.2012r.

SKALA  
1:20

RYSunek ZABUDOWY EKSPoZYCYJNEJ

10.05

AR.03.10.05