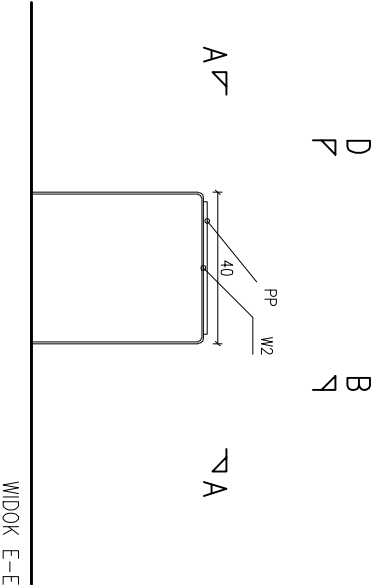
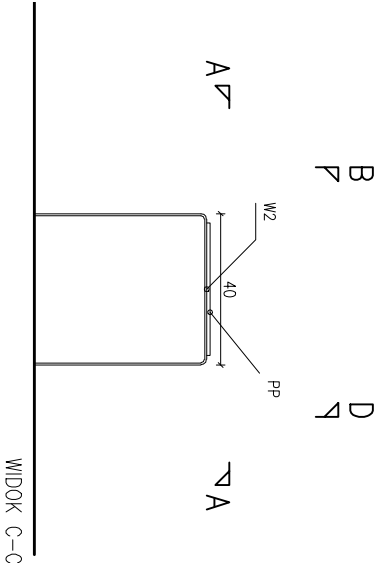
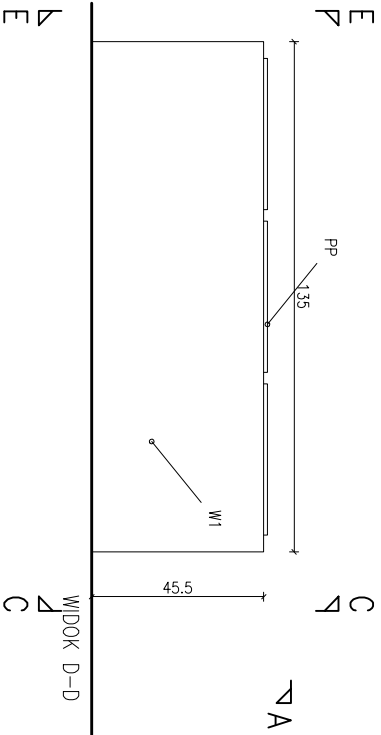
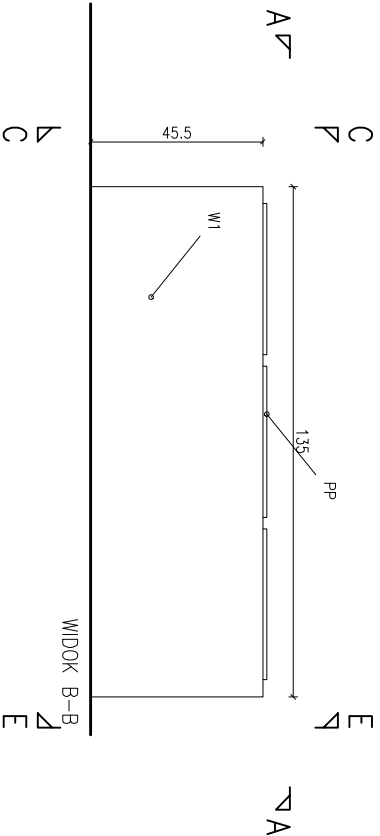


WIDOK A-A  
WIDOK B-B



ZABUDOWY EKSPOZYCYJNE WYKONANE ZE STALI SUROWEJ GRUBOŚCI 5MM WYKONCZONEJ ODPWIEDNIO:  
W1 – STAL SUROWA MALOWANA NATRYSKOWO NA KOLOR CZARNY MAT.  
W2 – KRAWIEŻ ARKUSZA STALI SUROWEJ SZLIFOWANA DO UZYSKANIA POZIOMU ZABEZPIECZONA PRZED KOROZJĄ POWŁOKĄ BEZBARWĄ  
SZ – SZKLENIE GABLOT WYKONANE ZE SZKŁA MUZEALNEGO O GRUBOŚCI 5MM ŁĄCZONEGO SPOŁĄ BEZBARWĄ  
PP – PŁANKA POLIURETANOWA DOCINANA, Z NATRYSKOWĄ ZEMNIĘTRZĄ POWŁOKĄ,  
GĘSTOŚĆ: 44KG/M<sup>3</sup>  
SZTYWNOŚĆ: 40% PRZY 6,5 KPa

OZNACZENIA EKSPONATÓW:

SZCZEGÓLNE OZNACZENIE  
OZNACZENIE WŁAŚCIWOŚCI  
B\_35\_1180kg\_1h60cm

2.14 NUMER ZABUDOWY EKSPOZYCYJNEJ

ORIENTACYJNY OBRYS EKSPONATU

KIERUNEK PODSTAWOWEJ ŚCIEŻKI ZWIEDZANIA  
OZNACZENIE ROZWINIĘĆ ŚCIAN

- UWAGI:
1. PRZED PRZYSTĄPIENIEM DO ROBÓT WYKONAWCA ZOBOWIĄZANY JEST SPRAWDZIĆ WSZYSTKIE WYMAGANIA NA BUDOWIE.
  2. WSZELKIE ZMIANY, KTORE WYKONAWCA ZDECYDUJE SIĘ WPROWADZIĆ POWINNY BYĆ UZGODNIONE Z PROJEKTANTAMI.
  3. WSZELKIE KOLORY ZASTRZEŻONE DO DECYZJI PROJEKTANTÓW.
  4. RYSUNKI WARSZTATOWE WSZELKICH ELEMENTÓW I PROPONOWANYCH ROZWIĄZAŃ TECHNICZNYCH PRZEDSTAWIĆ DO AKCEPTACJI PROJEKTANTÓW.
  5. WSZELKIE PRAWA AUTORSKIE NALEŻĄ DO PRACOWNI WWA.

## WYSTAWA STAŁA W GALERII ŚREDNIOWIECZNEJ W MUZEUM NARODOWYM W WARSZAWIE

INWESTOR	
MUZEUM NARODOWE W WARSZAWIE	
PROJEKT PRZETARGOWY	
BRANŻA	
ARCHITEKTURA	
ZESPÓŁ PROJEKTOWY	PODSZ / REZERC
mgr art. Boris Kudlička mgr inż. arch. Marcin Mostafa mgr inż. arch. Natalia Paszkowska mgr inż. arch. Michał Borński inż. arch. Dorota Wilczyńska	

**WWAA**  
WWAA Architects  
UL. MIŃSKA 25 bud.44  
03-808 WARSZAWA  
WWW.WWAA.PL

DATA 09.11.2012r.  
SKALA 1:20

RYSunek ZABUDOWY EKSPoZYCYJNEJ  
8.05

AR.03.08.05