

UWAGA:
EKSPONAT USTAWIONY NA PODSTAWIE, MOCOWANY MIN. DWOMA
ELEMENTAMI MODULACYJMI U2.

ZABUDOWY EKSPOZYCYJNE WYKONANE ZE STALU SUROWCEJ
GRUBOŚCI 5MM WYKONCZONEJ ODPWIEDNIO:

W1 – STAL SUROWA MALOWANA NATRYSKOWO NA KOLOR
CZARNY MAT.

W2 – KRAJEDZ ARKUSZA STALU SUROWCEJ SZUFWOWANA DO
UZYSKANIA POZYSKU ZABEZPIECZONA PRZED KOROZJĄ
POWŁOKĄ BEZBARWNA

SZ – SZKALENIE GABLOT WYKONANE ZE SZKŁA MUZEALNEGO O
GRUBOŚCI 5MM ŁĄCZONEGO SPOJNA BEZBARWNA

OZNACZENIA EKSPONATÓW:

SZCZEGÓLNA OPISYWAJĄCA OPISOWA	WYKONANIE OPISOWA
B_35	180kg

2.14 NUMER ZABUDOWY EKSPOZYCYJNEJ

ORIENTACYJNY OBRYS EKSPONATU

KIERUNEK PODSTAWOWEJ ŚCIEŻKI ZWIEDZANIA

A OZNACZENIE ROZWINIĘĆ ŚCIAN

- UWAGI:
- PRZED PRZYSTĄPIENIEM DO ROBÓT WYKONAWCA ZOBOWIĄZANY JEST SPRAWDZIĆ
WSZYSTKIE WYMAGANIA NA BUDOWIE.
 - WSZELKIE ZMIANY, KTÓRE WYKONAWCA ZDECYDUJE SIĘ WPROWADZIĆ POWINNY BYĆ
UZGODNIONE Z PROJEKTANTAMI.
 - WSZELKIE KOLORY ZASTRZEŻONE DO DECYZJI PROJEKTANTÓW.
 - RYŚNIKI WARSZTAOTWE WSZELKICH ELEMENTÓW I PROPONOWANYCH
ROZWIĄZAŃ TECHNICZNYCH PRZEDSTAWIĆ DO AKCEPTACJI PROJEKTANTÓW.
 - WSZELKIE PRAWA AUTORSKIE NALEŻĄ DO PRACOWNI WWA.

WYSTAWA STAŁA W GALERII ŚREDNIOWIECZNEJ W
MUZEUM NARODOWYM W WARSZAWIE

INWESTOR	MUZEUM NARODOWE W WARSZAWIE
BRANŻA	PROJEKT PRZETARGOWY
ZESPÓŁ PROJEKTOWY	ARCHITEKTURA
mgr art. Boris Kudlička mgr inż. arch. Marcin Mostafa mgr inż. arch. Natalia Paszkowska inż. arch. Michał Borński inż. arch. Dorota Wilczyńska	PODSZ / PEŁNIEC

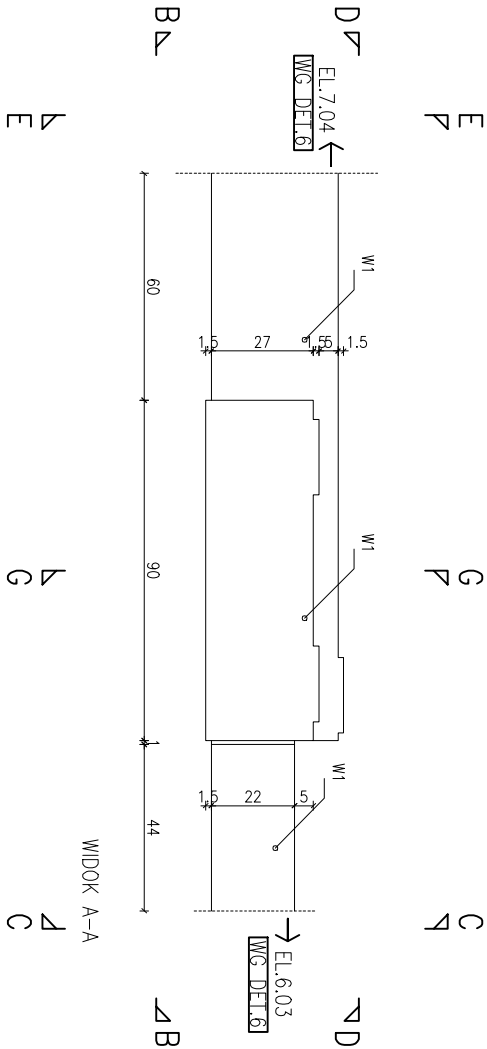
WWAA
UL. MIŃSKA 25 bud.44
03-808 WARSZAWA
WWW.WWAA.PL

DATA 09.11.2012r. SKALA 1:20

RYŚNIEK ZABUDOWY EKSPOZYCYJNEJ
6.02

NUMER PROJEKTU

AR.03.06.02.01



WIDOK B-B

WIDOK D-D