

UWAGA:
EKSPONAT W GABLOCIE.

ZABUDOWY EKSPOZYCYJNE WYKONANE ZE STALI SUROWEJ GRUBOŚCI 5MM WYKONCZONEJ ODPWIEDNIO:

W1 – STAL SUROWA MALOWANA NATRYSKOWO NA KOLOR CZARNY MAT.

W2 – KRAWIEŻ ARKUSZA STALI SUROWEJ SZLIFOWANA DO UZYSKANIA POŁYSKU ZABEZPIECZONA PRZED KOROZJĄ POWŁOKĄ BEZBARWĄ.

SZ – SZKLENIE GABLOT WYKONANE ZE SZKŁA MUZEALNEGO O GRUBOŚCI 5MM ŁĄCZONEGO SPOŃA BEZBARWĄ.

OZNACZENIA EKSPONATÓW:

STACJONOWA OBLICZKA POŚWIAT	OPIS
OPIS	OPIS
OPIS	OPIS

2.14 NUMER ZABUDOWY EKSPOZYCYJNEJ

ORIENTACYJNY OBRYS EKSPONATU

KIERUNEK PODSTAWOWEJ ŚCIEŻKI ZWIEDZANIA

A OZNACZENIE ROZWINIĘĆ ŚCIAN

- UWAGI:
- PRZED PRZYSTĄPIENIEM DO ROBÓT WYKONAWCA ZOBOWIĄZANY JEST SPRAWDZIĆ WSZYSTKIE WYMAGANIA BUDOWNE.
 - WSZELKIE ZMIANY, KTÓRE WYKONAWCA ZDECYDUJE SIĘ WPROWADZIĆ, POWINNY BYĆ UZGODNIONE Z PROJEKTANTAMI.
 - WSZELKIE KOLORY ZASTRZEŻONE DO DECYZJI PROJEKTANTÓW.
 - RSZUKNI WARSZTATOWE WSZELKICH ELEMENTÓW I PROPONOWANYCH ROZWIĄZAŃ TECHNICZNYCH PRZEDSTAWIĆ DO AKCEPTACJI PROJEKTANTÓW.
 - WSZELKIE PRACA AUTORSKIE NALEŻĄ DO PRACOWNI WWA.

WYSTAWA STAŁA W GALERII ŚREDNIOWIECZNEJ W MUZEUM NARODOWYM W WARSZAWIE

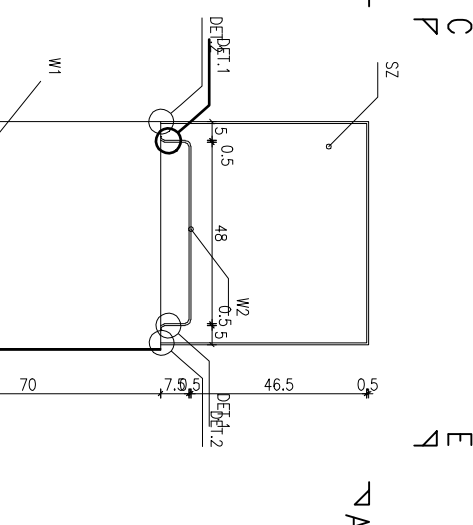
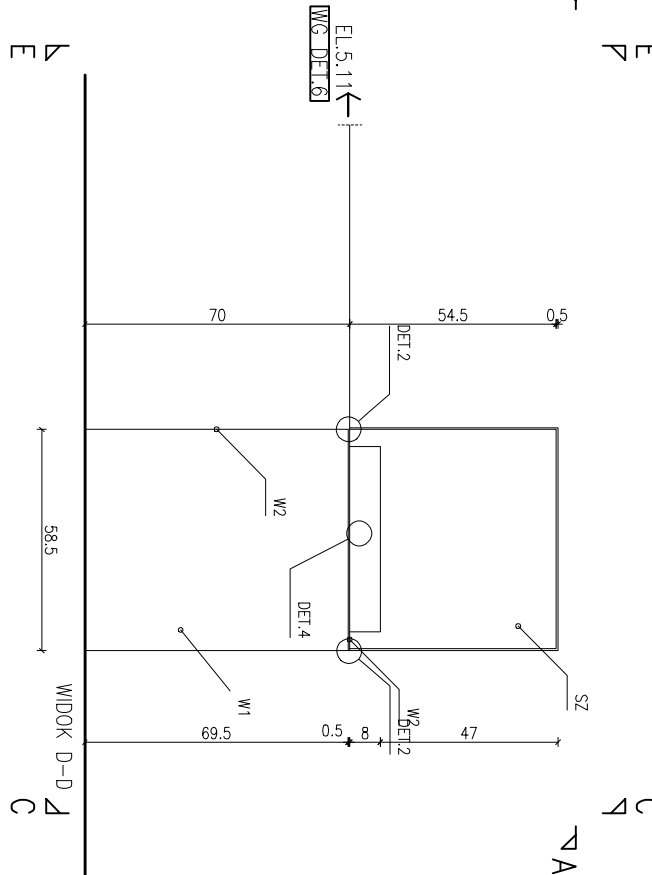
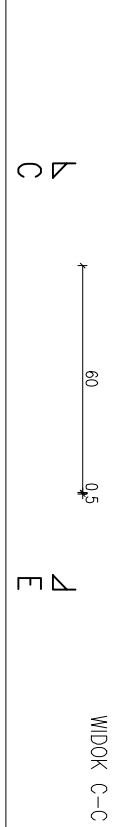
INWESTOR	MUZEUM NARODOWE W WARSZAWIE
BRANŻA	PROJEKT PRZETARGOWY
ARCHITEKTURA	PROJEKT PRZETARGOWY
ZESPÓŁ PROJEKTOWY	mgr art. Boris Kudrjalka mgr inż. arch. Marcin Mostafa mgr inż. arch. Natalia Paszkowska mgr inż. arch. Michał Bornicki inż. arch. Dorota Wilczyńska
PODS / REZERC	

WWAA
UL. MIŃSKA 25 bud.44
03-008 WARSZAWA
WWW.WWAA.PL

DATA 09.11.2012r. SKALA 1:20

RYSUNEK ZABUDOWY EKSPOZYCYJNEJ 5.12

NUMER PROJEKTU



AR.03.05.12