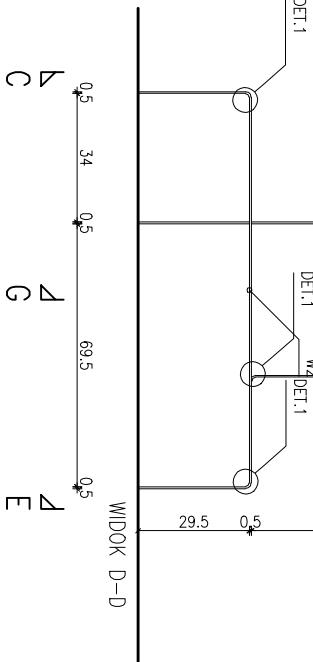
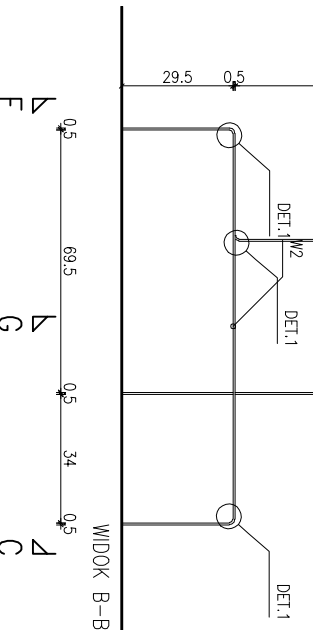
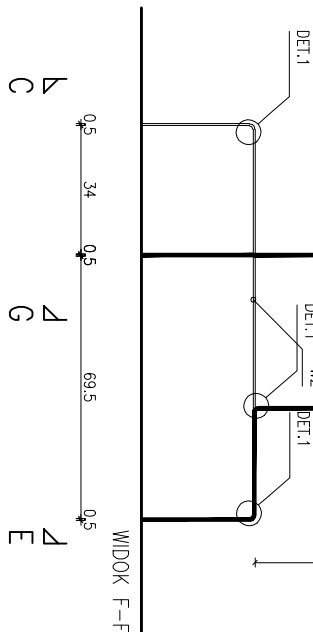
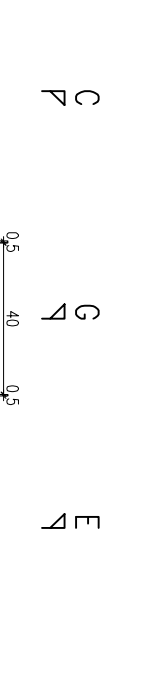
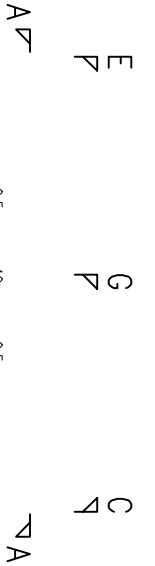
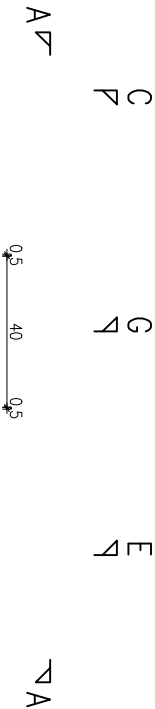


WIDOK A-A



UWAGA:
EKSPONAT W GABLOCIE, STOI NA WŁASNEJ PODSTAWIE
ZABUDOWY EKSPOZYCYJNE WYKONANE ZE STALI SUROWEJ
GRUBOŚCI 5MM WYKONCZONEJ ODPWIEDNIO:
W1 – STAL SUROWA MALOWANA NATRYSKOWO NA KOLOR
CZARNY MAT.
W2 – KRAWIEŻ ARKUSZA STALI SUROWEJ SZLIFOWANA DO
UZYSKANIA POŁYSKU ZABEZPIECZONA PRZED KOROZJĄ
POWŁOKĄ BEZBARWĄ
SZ – SZKILENIE GABLOT WYKONANE ZE SZKŁA MUZEALNEGO O
GRUBOŚCI 5MM ŁĄCZONEGO SPOŃA BEZBARWĄ

OZNACZENIA EKSPONATÓW:

SZKŁO
OZNACZENIE: WKA
B_35_1180kg_160cm

2.14 NUMER ZABUDOWY EKSPOZYCYJNEJ

ORIENTACYJNY OBRYS EKSPONATU

KIERUNEK PODSTAWOWEJ ŚCIEŻKI ZWIEDZANIA

A OZNACZENIE ROZWINIĘĆ ŚCIAN

UWAGI:

1. PRZED PRZYSTĄPIENIEM DO ROBÓT WYKONAWCA ZOBOWIĄZANY JEST SPRAWDZIĆ WSZYSTKIE WYMAGANIA NA BUDOWIE.
2. WSZELKIE ZMIANY, KTÓRE WYKONAWCA ZDECYDUJE SIĘ WPROWADZIĆ POWINNY BYĆ UZGODNIONE Z PROJEKTANTAMI.
3. WSZELKIE KOLORY ZASTRZEŻONE DO DECYZJI PROJEKTANTÓW.
4. RYSUNKI WARSZTATOWE WSZELKICH ELEMENTÓW I PROPONOWANYCH ROZWIĄZAŃ TECHNICZNYCH PRZEDSTAWIĆ DO AKCEPTACJI PROJEKTANTÓW.
5. WSZELKIE PRAWA AUTORSKIE NALEŻĄ DO PRACOWNI WWA.

WYSTAWA STAŁA W GALERII ŚREDNIOWIECZNEJ W MUZEUM NARODOWYM W WARSZAWIE

MUZEUM NARODOWE W WARSZAWIE

PROJEKT PRZETARCONY

ARCHITEKTURA

ZESPÓŁ PROJEKTOWY
mgr art. Boris Kudlička
mgr inż. arch. Marcin Mostafa
mgr inż. arch. Natalia Paszkowska
inż. arch. Michał Bornicki
inż. arch. Dorota Wilczyńska

WWAA
UL. MIŃSKA 25 BUD.44
03-008 WARSZAWA
WWW.WWAA.PL

DATA
09.11.2012r.

SKALA
1:20

RYSunek ZABUDOWY EKSPOZYCYJNEJ

5.09

WYKONANIE PRACOWNI
SUBIEKT
NUMER PROJEKTU

AR.03.05.09.01