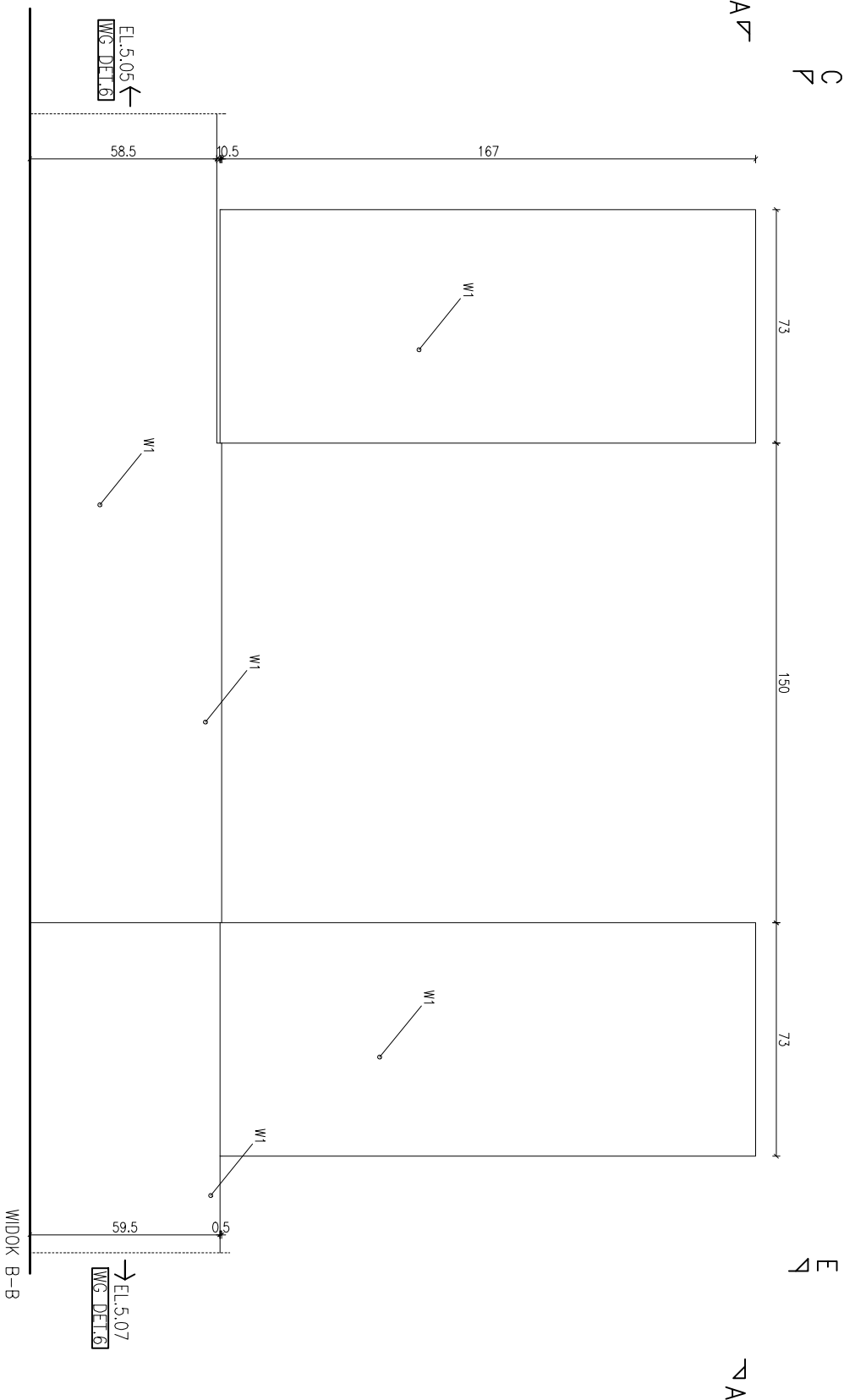
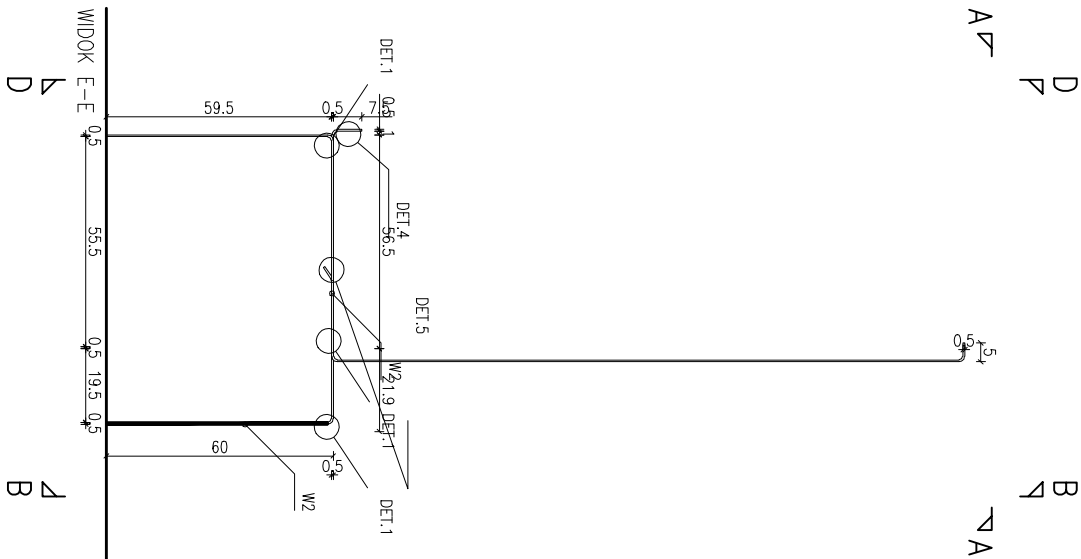


B
C
B
C
E



B
C
B
C
E



UWAGA:
EKSPONAT USTAWIONY NA PODSTAWIE, MOCOWANY MIN.
CZTEREMA ELEMENTAMI MOCUJĄCYMI U11.

ZABUDOWY EKSPOZYCYJNE WYKONANE ZE STALU SUROWEJ
GRUBOŚCI 5MM WYKONCZONEJ ODPOWIEDNIO:

W1 – STAL SUROWA MALOWANA MATRYSKOWO NA KOLOR
CZARNY MAT.

W2 – KRAWĘDZ ARKUSZA STALU SUROWEJ SZUFWOWA DO
UZYSKANIA POŁYSKU ZABEZPIECZONA PRZED KOROZJĄ
POWŁOKĄ BEZBARWNA

SZ – SZKLENIE GABLOT WYKONANE ZE SZKŁA MUZEALNEGO O
GRUBOŚCI 5MM ŁĄCZONEGO SPOINĄ BEZBARWNA

OZNACZENIA EKSPONATÓW:

SZCZEGÓLNE OZNACZENIE
OZNACZENIE WSKA
B_35_180kg_160cm

2.14 NUMER ZABUDOWY EKSPOZYCYJNEJ

ORIENTACYJNY OBRYS EKSPONATU

KIERUNEK PODSTAWOWEJ ŚCIEŻKI ZWIEDZANIA

A OZNACZENIE ROZWINIĘĆ ŚCIAN

UWAGI:

1. PRZED PRZYSTĄPIENIEM DO ROBÓT WYKONAWCA ZOBOWIĄZANY JEST SPRAWDZIĆ WSZYSTKIE WYMAGANIA NA BUDOWIE.
2. WSZELKIE ZMIANY, KTÓRE WYKONAWCA ZDECYDUJE SIĘ WPROWADZIĆ POWINNY BYĆ UZGODNIONE Z PROJEKTANTAMI.
3. WSZELKIE KOLORY ZASTRZEŻONE DO DECYZJI PROJEKTANTÓW.
4. RYSUNKI WARSZTATOWE WSZELKICH ELEMENTÓW I PROPONOWANYCH ROZWIĄZAŃ TECHNICZNYCH PRZEDSTAWIĆ DO AKCEPTACJI PROJEKTANTÓW.
5. WSZELKIE PRAWA AUTORSKIE NALEŻĄ DO PRACOWNI WWA.

WYSTAWA STAŁA W GALERII ŚREDNIOWIECZNEJ W MUZEUM NARODOWYM W WARSZAWIE

INWESTOR	
MUZEUM NARODOWE W WARSZAWIE	
PROJEKT PRZETARGOWY	
BRANŻA	
ARCHITEKTURA	
ZESPÓŁ PROJEKTOWY	PODSZ. / REZERC.
mgr art. Boris Kudlička mgr inż. arch. Marcin Mostafa mgr inż. arch. Natalia Paszkowska mgr inż. arch. Michał Bornicki inż. arch. Dorota Wilczyńska	

WWAA
UL. MIŃSKA 25 bud.44
03-008 WARSZAWA
WWW.WWA.PL

DATA 09.11.2012r. SKALA 1:20

WYKONANIE PRACOWNI
SUBIEKT
RYSUNEK ZABUDOWY EKSPOZYCYJNEJ
5.06

AR.03.05.06.01