

UWAGA:  
EKSPONAT USTAWIONY NA PODSTAWIE, MOCOWANY MIN. DWOMA  
ELEMENTAMI MOCUJĄCYMI TYPU U2

ZABUDOWY EKSPOZYCYJNE WYKONANE ZE STALU SUROWCEJ  
GRUBOŚCI 5MM WYKONCZONEJ ODPOWIEDNIO:

W1 – STAL SUROWA MALOWANA NATRYSKOWO NA KOLOR  
CZARNY MAT.

W2 – KRAMIEŻ ARKUSZA STALU SUROWCEJ SZLIFOWANA DO  
UZYSKANIA POŁYSKU ZABEZPIECZONA PRZED KOROZJĄ  
POWŁOKĄ BEZBARWNA

SZ – SZALENIE GABLOT WYKONANE ZE SZKŁA MUZEALNEGO O  
GRUBOŚCI 5MM ŁĄCZONEGO SPOŁĄ BEZBARWNA

OZNACZENIA EKSPONATÓW:

SZCZEGÓLNA OBLICZKA PODSIWY  
OZNACZENIE WŁĄCZ  
B\_351180kg1h60cm1

2.14 NUMER ZABUDOWY EKSPOZYCYJNEJ

ORIENTACYJNY OBRYS EKSPONATU

KIERUNEK PODSTAWOWEJ ŚCIEŻKI ZWIEDZANIA

A OZNACZENIE ROZWINIĘĆ ŚCIAN

UWAGI:

- PRZED PRZYSTĄPIENIEM DO ROBÓT WYKONAWCA ZOBOWIĄZANY JEST SPRAWDZIĆ  
WSZYSTKIE WYMAGANIA BUDOWNE
- WSZELKIE ZMIANY, KTÓRE WYKONAWCA ZDECYDUJE SIĘ WPROWADZIĆ POWINNY BYĆ  
UZGODNIONE Z PROJEKTANTAMI
- WSZELKIE KOLORY ZASTRZEŻONE DO DECYZJI PROJEKTANTÓW
- RYŚUNKI WARSZTATOWE WSZELKICH ELEMENTÓW I PROPONOWANYCH  
ROZWIĄZAŃ TECHNICZNYCH PRZEDSTAWIĆ DO AKCEPTACJI PROJEKTANTÓW
- WSZELKIE PRAWA AUTORSKIE NALEŻĄ DO PRACOWNI WWA

WYSTAWA STAŁA W GALERII ŚREDNIOWIECZNEJ W  
MUZEUM NARODOWYM W WARSZAWIE

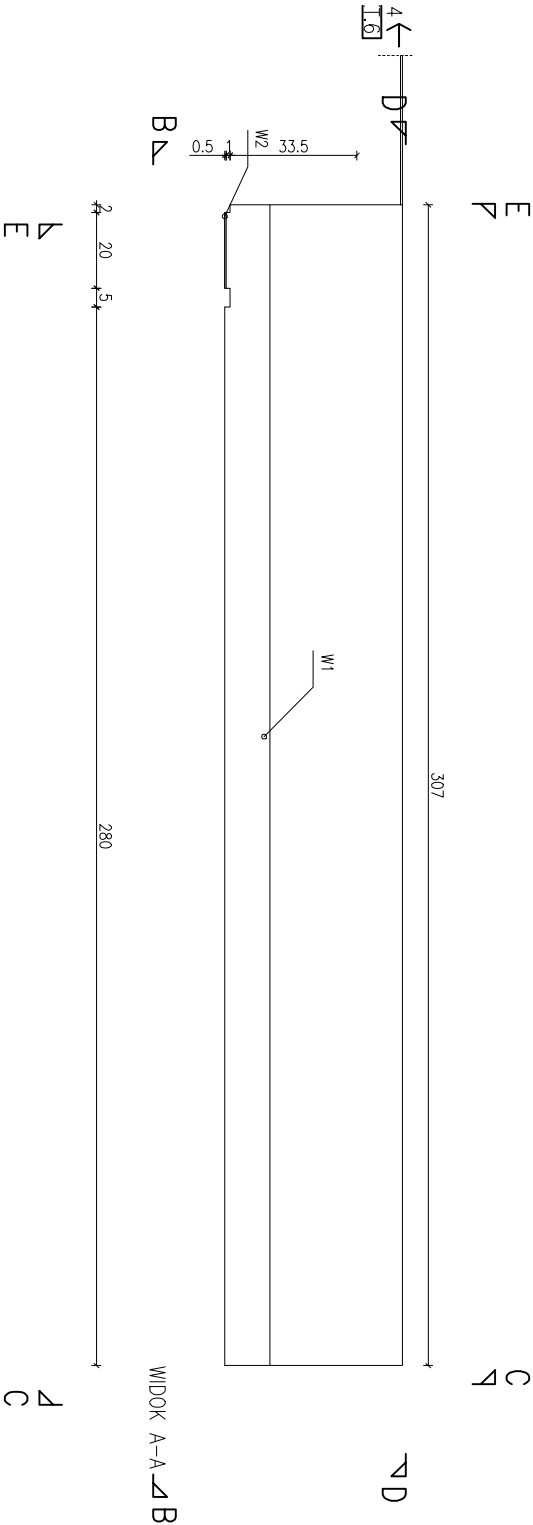
INWESTOR	
MUZEUM NARODOWE W WARSZAWIE	
PROJEKT PRZETARGOWY	
BRANŻA	
ARCHITEKTURA	
ZESPÓŁ PROJEKTOWY	PODS. / REZERC.
mgr art. Boris Kudlička mgr inż. arch. Marcin Mostafa mgr inż. arch. Natalia Paszkowska mgr inż. arch. Michał Borński inż. arch. Dorota Wilczyńska	

WWAA  
UL. MIŃSKA 25 bud.44  
03-808 WARSZAWA  
WWW.WWA.PL

DATA 09.11.2012r. SKALA 1:20

WYKONANIE PRACOWNI  
SUBIEKT  
RYŚUNEK ZABUDOWY EKSPOZYCYJNEJ  
4.12

AR.03.04.12.01



WIDOK A-A