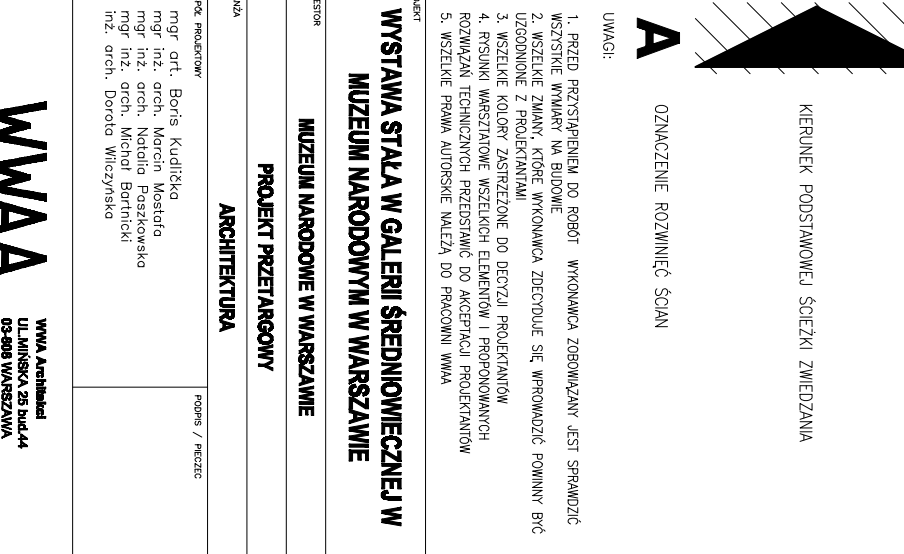
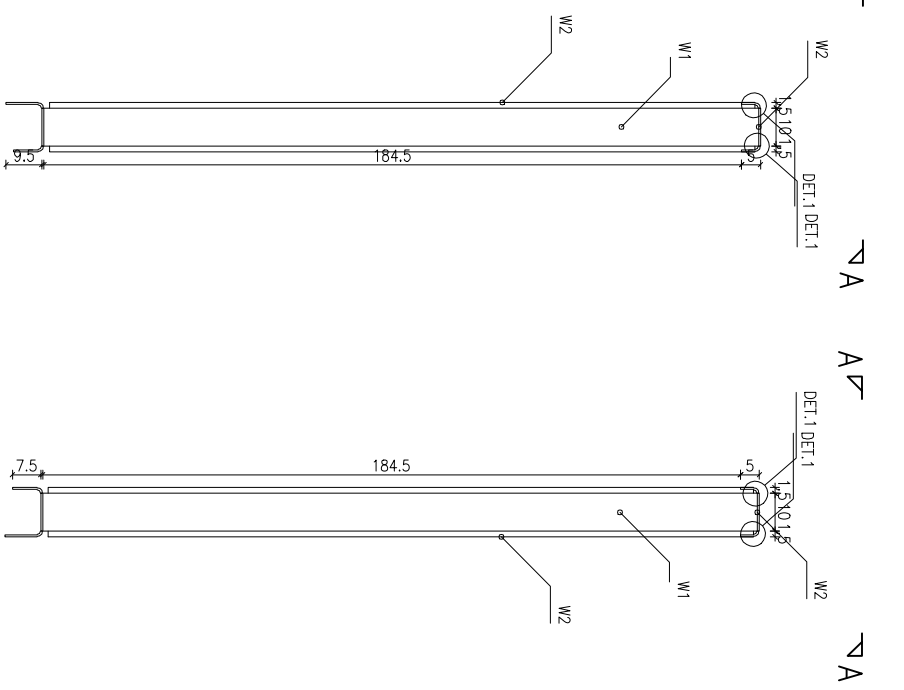
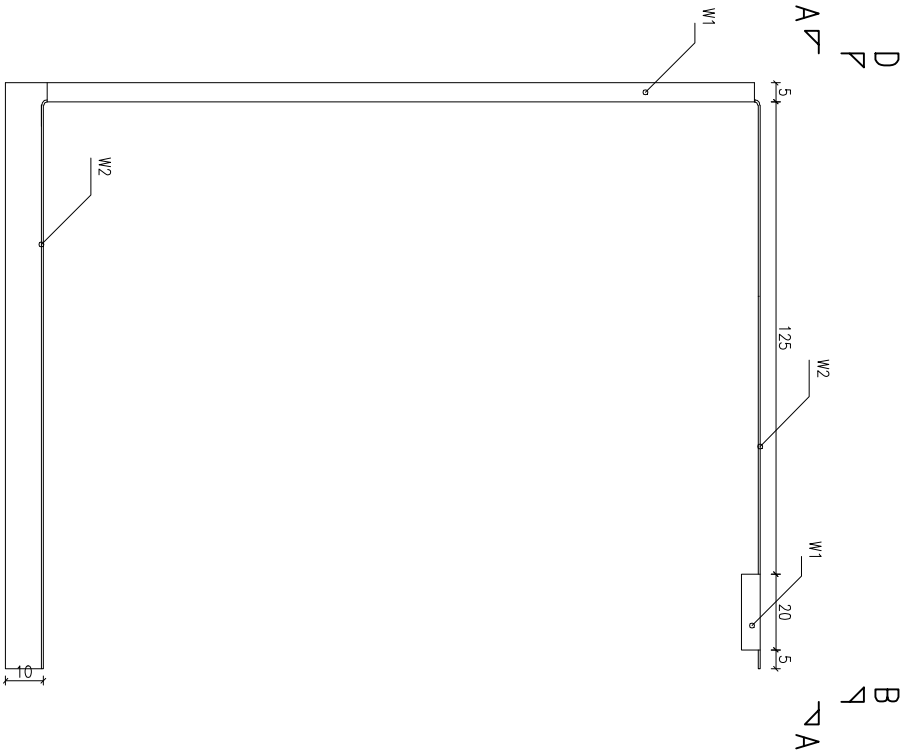
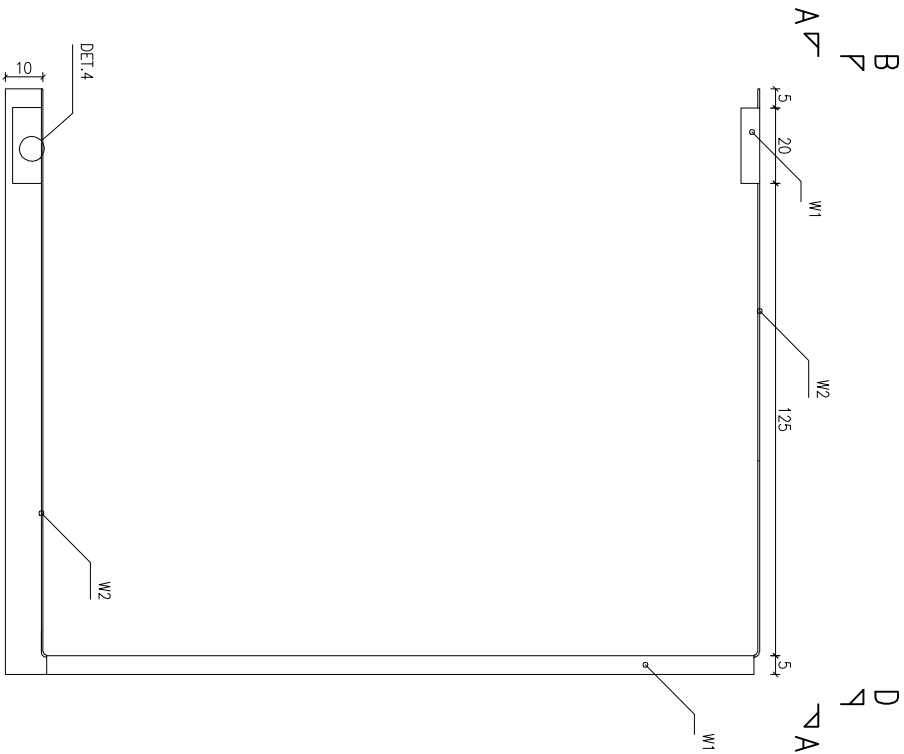


WIDOK A-A

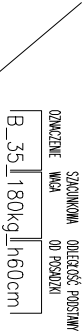


UWAGA:
EKSPONAT USTAWIONY NA PODSTAWIE, MOCOWANY MIN. DWOMA
ELEMENTAMI MODULACYMI U2.
ZABUDOWY EKSPOZYCYJNE WYKONANE ZE STALU SUROWEGO
GRUBOŚCI 5MM WYKONCZONEJ ODPWIEDNIO:
W1 – STAL SUROWA MALOWANA NATRYSKOWO NA KOLOR
CZARNY MAT.

W2 – KRAMIÓŻ ARKUSZA STALU SUROWEGO SZLIFOWANA DO
UZYSKANIA POŁYSKU ZABEZPIECZONA PRZED KOROZJĄ
POWŁOKĄ BEZBARWNA

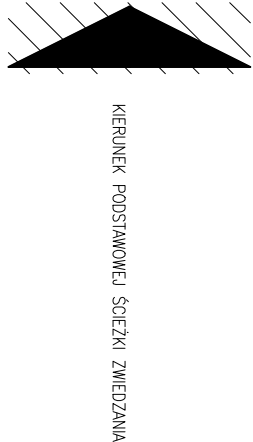
SZ – SZKLENIE GABLOT WYKONANE ZE SZKŁA MUZEALNEGO O
GRUBOŚCI 5MM ŁĄCZONEGO SPOINĄ BEZBARWNA

OZNACZENIA EKSPONATÓW:



2.14 NUMER ZABUDOWY EKSPOZYCYJNEJ

ORIENTACYJNY OBRYS EKSPONATU



OZNACZENIE ROZWINIĘĆ ŚCIAN

UWAGI:

- PRZED PRZYSTĄPIENIEM DO ROBÓT WYKONAWCA ZOBOWIĄZANY JEST SPRAWDZIĆ WSZYSTKIE WYMAGANIA NA BUDOWIE.
- WSZELKIE ZMIANY, KTÓRE WYKONAWCA ZDECYDUJE SIĘ WPROWADZIĆ POWINNY BYĆ UZGODNIONE Z PROJEKTANTAMI.
- WSZELKIE KOLORY ZASTRZEŻONE DO DECYZJI PROJEKTANTÓW.
- RYŚLUNKI WARSZTATOWE WSZELKICH ELEMENTÓW I PROPONOWANYCH ROZWIĄZAŃ TECHNICZNYCH PRZEDSTAWIĆ DO AKCEPTACJI PROJEKTANTÓW.
- WSZELKIE PRAWA AUTORSKIE NALEŻĄ DO PRACOWNI WWA.

WYSTAWA STAŁA W GALERII ŚREDNIOWIECZNEJ W MUZEUM NARODOWYM W WARSZAWIE

INWESTOR	
MUZEUM NARODOWE W WARSZAWIE	
PROJEKT PRZETARGOWY	
BRANŻA	
ARCHITEKTURA	
ZESPÓŁ PROJEKTOWY	PODSZ / REZERC
mgr art. Boris Kudlička mgr inż. arch. Marcin Mostafa mgr inż. arch. Natalia Paszkowska mgr inż. arch. Michał Bornicki inż. arch. Dorota Wilczyńska	

WWAA
WWA Architects
UL. MIŃSKA 25 bud.44
03-008 WARSZAWA
WWW.WWA.PL

DATA
09.11.2012r.

SKALA
1:20

RYŚLUNEK ZABUDOWY EKSPOZYCYJNEJ

4.10

AR.03.04.10