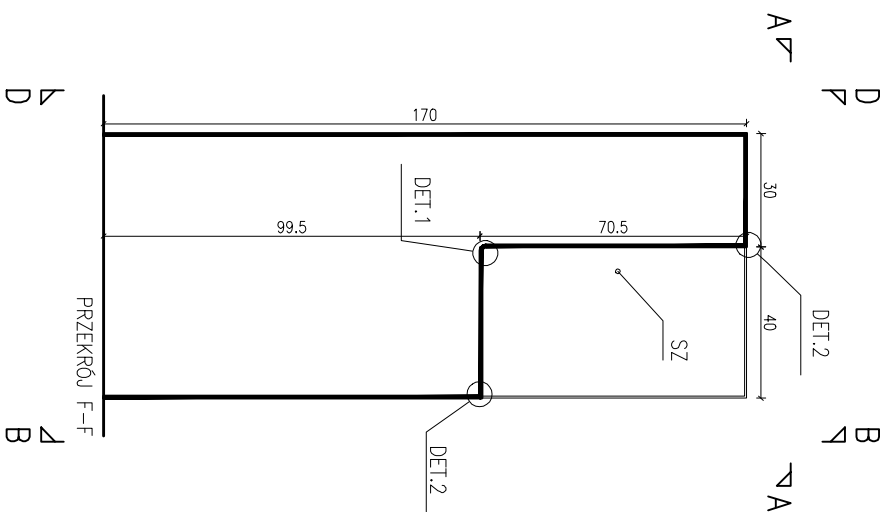
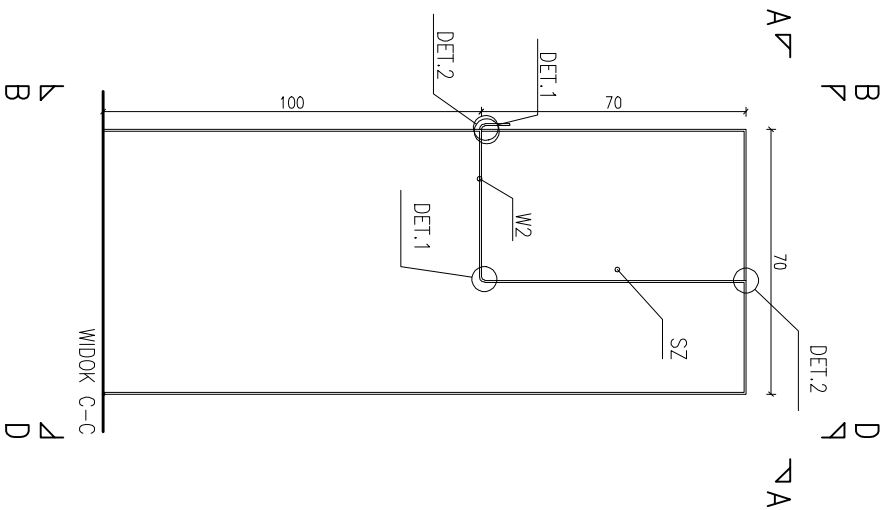
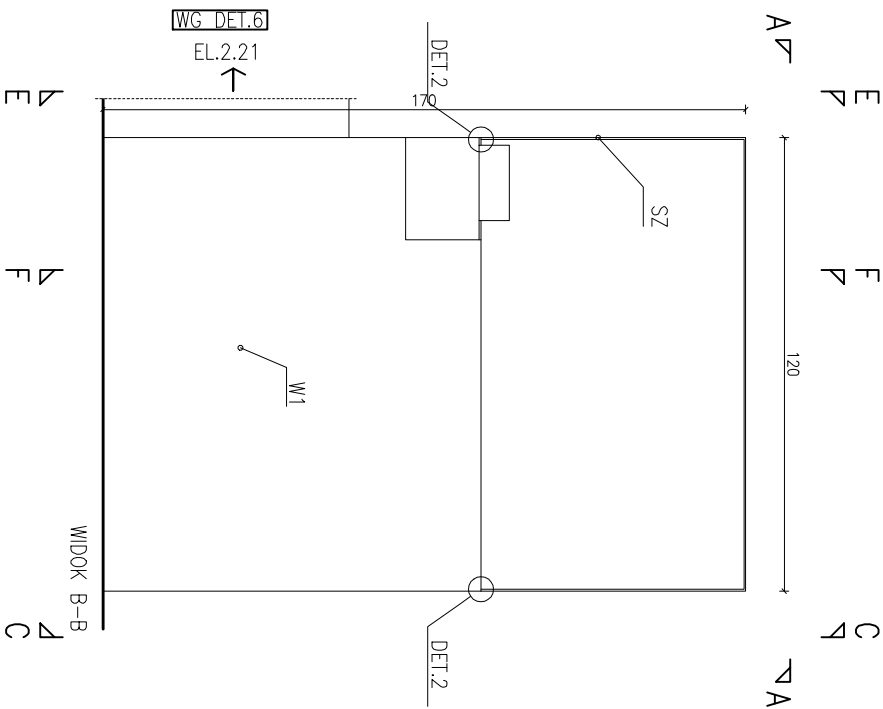


B
E
F
C



UWAGA:
EKSPONATY W GABLODZIE, MOCOWANE MIN. SZEŚCIOMA
ELEMENTAMI MOCUJĄCYMI U4 KĄDZY

ZABUDOWY EKSPONOWANE WYKONANE ZE STALI SUROWEJ
GRUBOŚCI 5MM WYKONCZONEJ ODPOWIEDNIO:

W1 – STAL SUROWA MALOWANA NATRYSKOWO NA KOLOR
CZARNY MAT.

W2 – KRAMIEŻ ARKUSZA STALI SUROWEJ SZLIFOWANA DO
UZYSKANIA POŁYSKU ZABEZPIECZONA PRZED KOROZJĄ
POWŁOKĄ BEZBARWNĄ

SZ – SZKLENIE GABLOT WYKONANE ZE SZKŁA MUZEALNEGO O
GRUBOŚCI 5MM ŁĄCZONEGO SPOINĄ BEZBARWNĄ

OZNACZENIA EKSPONATÓW:

SZCZEGÓLNE OZNACZENIE
OZNACZENIE WŁAŚCIWY
B_35_180kg_160cm

2.14 NUMER ZABUDOWY EKSPONOWANEJ

ORIENTACYJNY OBRYS EKSPONATU

KIERUNEK PODSTAWOWEJ ŚCIEŻKI ZWIEDZANIA

A OZNACZENIE ROZWINIĘĆ ŚCIAN

- UWAGI:
1. PRZED PRZYSTĄPIENIEM DO ROBÓT WYKONAWCA ZOBOWIĄZANY JEST SPRAWDZIĆ
WSZYSTKIE WYMAGANIA NA BUDOWIE.
 2. WSZELKIE ZMIANY, KTORE WYKONAWCA ZDECYDUJE SIĘ WPROWADZIĆ POWINNY BYĆ
UZGODNIONE Z PROJEKTANTAMI.
 3. WSZELKIE KOLORY ZASTRZEŻONE DO DECYZJI PROJEKTANTÓW.
 4. RYSUNKI WARSZTATOWE WSZELKICH ELEMENTÓW I PROPONOWANYCH
ROZWIĄZAŃ TECHNICZNYCH PRZEDSTAWIĆ DO AKCEPTACJI PROJEKTANTÓW.
 5. WSZELKIE PRACA AUTORSKIE NALEŻA DO PRACOWNI WWA.

WYSTAWA STAŁA W GALERII ŚREDNIOWIECZNEJ W MUZEUM NARODOWYM W WARSZAWIE

INWESTOR	
MUZEUM NARODOWE W WARSZAWIE	
PROJEKT PRZETARGOWY	
ARCHITEKTURA	
ZESPÓŁ PROJEKTOWY	PODSZ / REZYST
mgr art. Boris Kudlička mgr inż. arch. Marcin Mostafa mgr inż. arch. Natalia Paszkowska mgr inż. arch. Michał Borński inż. arch. Dorota Wilczyńska	

WWAA
WWAA Architekt
UL. MIŃSKA 25 bud.44
03-808 WARSZAWA
WWW.WWAA.PL

DATA 09.11.2012r. SKALA 1:20

RYSunek ZABUDOWY EKSPONOWANEJ
2.22

AR.03.02.22