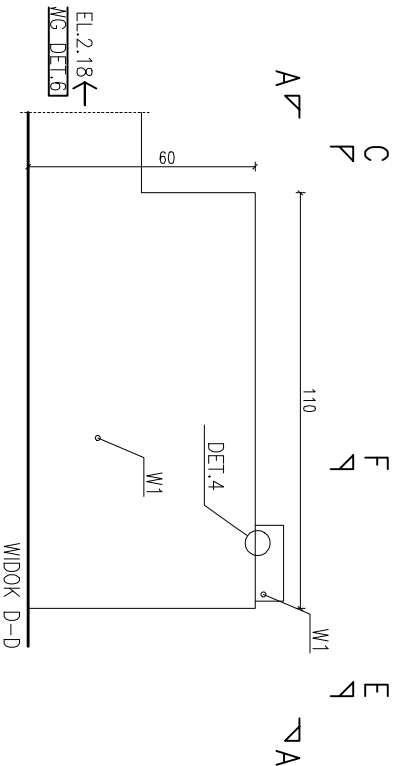
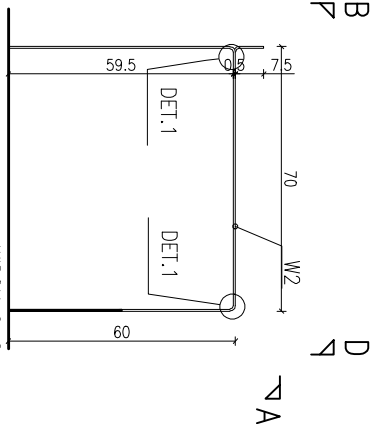


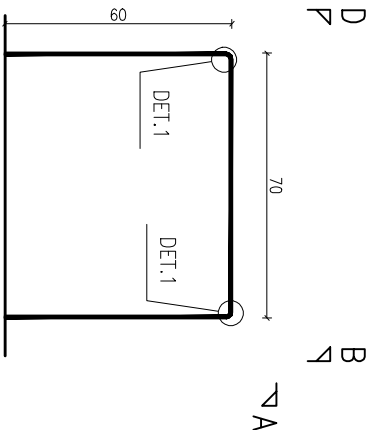
WIDOK A-A



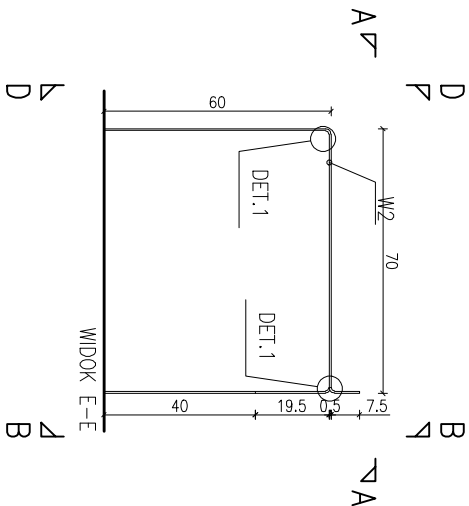
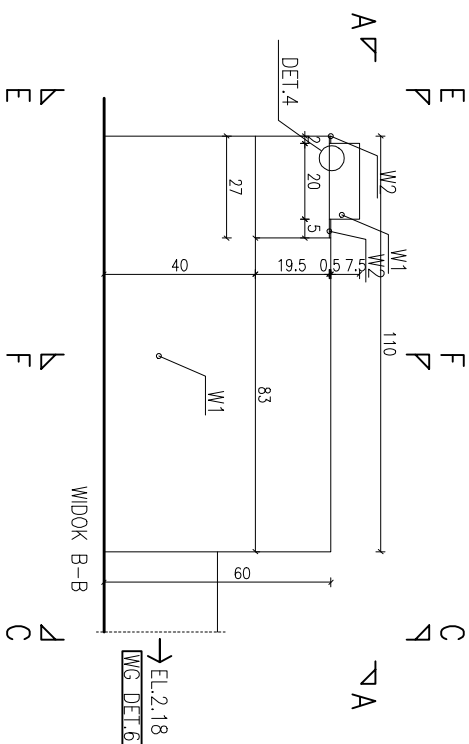
WIDOK D-D



WIDOK C-C



PRZEMKÓU F-F



UWAGA:
EKSPONAT USTAWIONY NA PODSTAWIE, MOCOWANY ELEMENTEM
MOCULACJĄM U3.

ZABUDOWY EKSPOZYCYJNE WYKONANE ZE STALI SUROWEJ
GRUBOŚCI 5MM WYKONCZONEJ, ODPWIEDNIO:
W1 – STAL SUROWA MALOWANA NATRYSKOWO NA KOLOR
CZARNY MAT.
W2 – KRAWIEŻ ARKUSZA STALI SUROWEJ SZLIROWANA DO
UZYSKANIA POŁYSKU ZABEZPIECZONA PRZED KOROZJĄ
POWŁOKĄ BEZBARWNA
SZ – SZKLENIE GABLOT WYKONANE ZE SZKŁA MUZEALNEGO O
GRUBOŚCI 5MM ŁĄCZONEGO SPÓJNA BEZBARWNA

OZNACZENIA EKSPONATÓW:

SZCZEGÓLNE OZNACZENIE
OZNACZENIE WSKA
B_35_180kg_160cm

2.14 NUMER ZABUDOWY EKSPOZYCYJNEJ

ORIENTACYJNY OBRYS EKSPONATU

KIERUNEK PODSTAWOWEJ ŚCIEŻKI ZWIEDZANIA

A OZNACZENIE ROZWINIĘĆ ŚCIAN

- UWAGI:
1. PRZED PRZYSTĄPIENIEM DO ROBÓT WYKONAWCA ZOBOWIĄZANY JEST SPRAWDZIĆ WSZYSTKIE WYMAGANIA NA BUDOWIE.
 2. WSZELKIE ZMIANY, KTÓRE WYKONAWCA ZDECYDUJE SIĘ WPROWADZIĆ POWINNY BYĆ UZGODNIONE Z PROJEKTANTAMI.
 3. WSZELKIE KOLORY ZASTRZEŻONE DO DECYZJI PROJEKTANTÓW.
 4. RYSUNKI WARSZTATOWE WSZELKICH ELEMENTÓW I PROPONOWANYCH ROZWIĄZAŃ TECHNICZNYCH PRZEDSTAWIĆ DO AKCEPTACJI PROJEKTANTÓW.
 5. WSZELKIE PRACA AUTORSKIE NALEŻĄ DO PRACOWNI WWA.

WYSTAWA STAŁA W GALERII ŚREDNIOWIECZNEJ W MUZEUM NARODOWYM W WARSZAWIE

INWESTOR	
MUZEUM NARODOWE W WARSZAWIE	
PROJEKT PRZETARGOWY	
ARCHITEKTURA	
ZESPÓŁ PROJEKTOWY	Podpis / Pieczęć
mgr art. Boris Kudlička mgr inż. arch. Marcin Mostafa mgr inż. arch. Natalia Paszkowska mgr inż. arch. Michał Bornicki inż. arch. Dorota Wilczyńska	

WWAA
WWA Architects
UL. MIŃSKA 25 bud.44
03-808 WARSZAWA
WWW.WWA.PL

DATA
09.11.2012r.

SKALA
1:20

RYSunek ZABUDOWY EKSPoZYCYJNEJ

2.17

AR.03.02.17