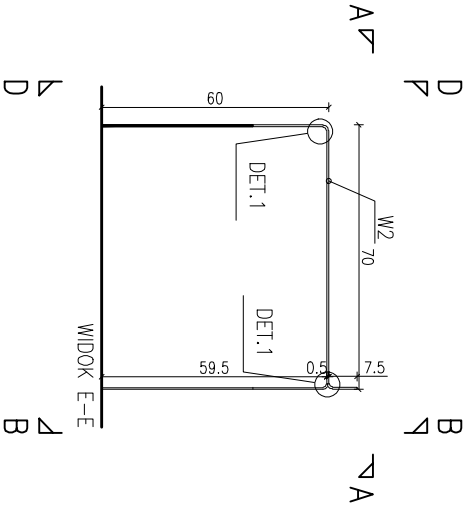
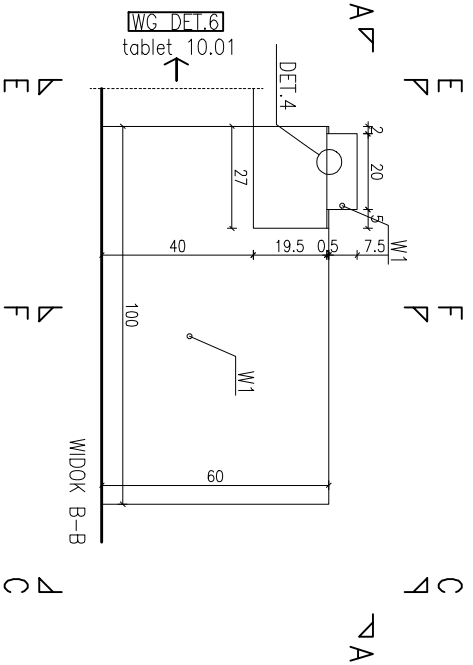
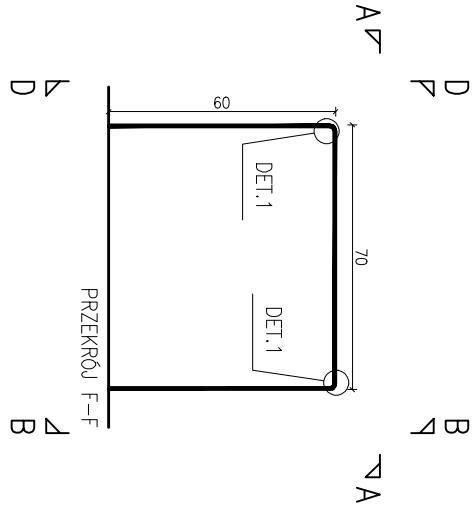
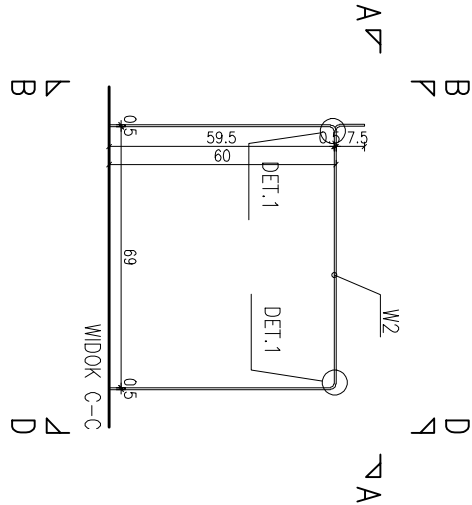
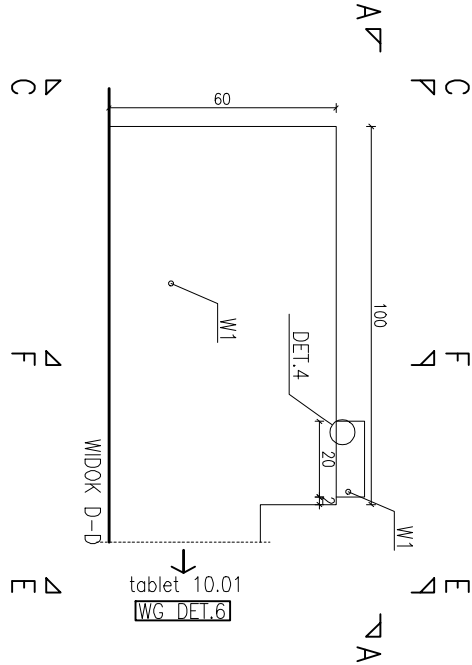


WIDOK A-A



UWAGI:
EKSPONAT USTAWIONY NA PODSTAWIE, MOCOWANY ELEMENTEM MOCUJĄCYM U3.

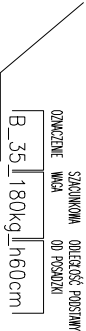
ZABUDOWY EKSPOZYCYJNE WYKONANE ZE STALU SUROWECJ GRUBOŚCI 5MM WYKONCZONEJ ODPOWIEDNIO:

W1 – STAL SUROWA MALOWANA MATRYSKOWO NA KOLOR CZARNY MAT.

W2 – KRAWĘDŹ ARKUSZA STALU SUROWECJ SZLIFOWANA DO UZYSKANIA POŁYSKU ZABEZPIECZONA PRZED KOROZJĄ POWŁOKĄ BEZBARWNA

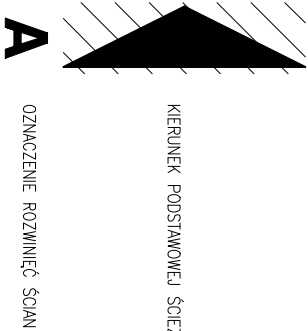
SZ – SZKLENIE GABLOT WYKONANE ZE SZKŁA MUZEALNEGO O GRUBOŚCI 5MM ŁĄCZONEGO SPOINĄ BEZBARWNA

OZNACZENIA EKSPONATÓW:



2.14 NUMER ZABUDOWY EKSPOZYCYJNEJ

ORIENTACYJNY OBRYS EKSPONATU



UWAGI:

1. PRZED PRZYSTĄPIENIEM DO ROBÓT WYKONAWCA ZOBOWIĄZANY JEST SPRAWDZIĆ WSZYSTKIE WYMAGANIA NA BUDOWIE.
2. WSZELKIE ZMIANY, KTÓRE WYKONAWCA ZDECYDUJE SIĘ WPROWADZIĆ POWINNY BYĆ UZGODNIONE Z PROJEKTANTAMI.
3. WSZELKIE KOLORY ZASTRZEŻONE DO DECYZJI PROJEKTANTÓW.
4. RYSUNKI WARSZTATOWE WSZELKICH ELEMENTÓW I PROPONOWANYCH ROZWIĄZAŃ TECHNICZNYCH PRZEDSTAWIĆ DO AKCEPTACJI PROJEKTANTÓW.
5. WSZELKIE PRACA AUTORSKIE NALEŻĄ DO PRACOWNI WWA.

WYSTAWA STAŁA W GALERII ŚREDNIOWIECZNEJ W MUZEUM NARODOWYM W WARSZAWIE

INWESTOR	
MUZEUM NARODOWE W WARSZAWIE	
PROJEKT PRZETARGOWY	
ARCHITEKTURA	
ZESPÓŁ PROJEKTOWY	PODS / REZERC
mgr art. Boris Kudlička mgr inż. arch. Marcin Mostafa mgr inż. arch. Natalia Paszkowska mgr inż. arch. Michał Bornicki inż. arch. Dorota Wilczyńska	

WWAA
WWA Architects
UL. MIŃSKA 25 bud.44
03-808 WARSZAWA
WWW.WWAA.PL

DATA
09.11.2012r.

SKALA
1:20

RYSunEK ZABUDOWY EKSPoZYCYJNEJ

2.15

AR.03.02.15