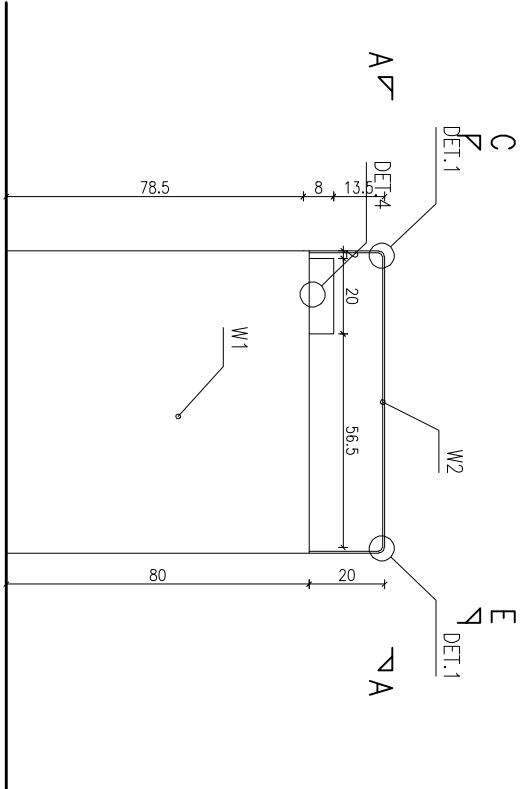
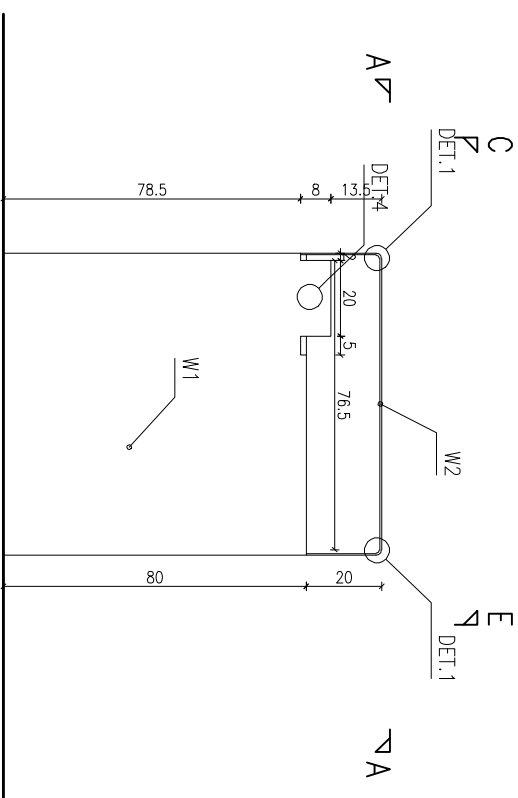


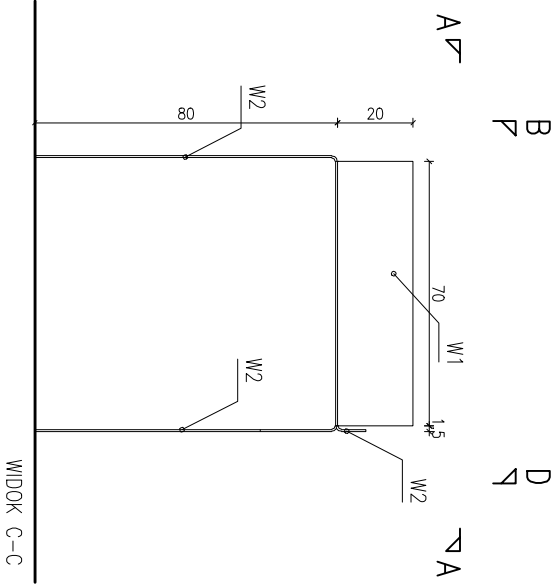
WIDOK A-A



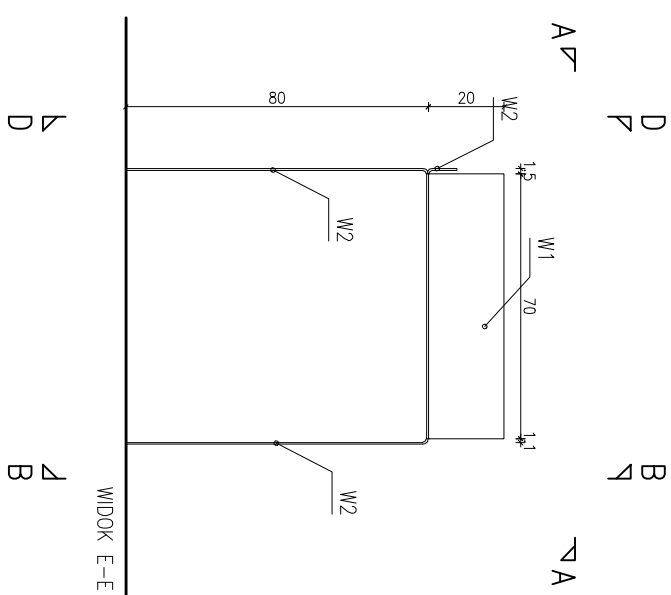
WIDOK B-B



WIDOK D-D



WIDOK C-C



WIDOK E-E

UWAGA:  
EKSPONAT USTAWIONY NA PODSTAWIE, MOCOWANY MIN.  
CZTEREMA ELEMENTAMI MOCUJĄCYMI U5.

ZABUDOWY EKSPOZYCYJNE WYKONANE ZE STALU SIŁOWEJ  
GRUBOŚCI 5MM WYKONCZONEJ ODPWIEDNIO:

W1 – STAL SIŁOWA MALOWANA NATRYSKOWO NA KOLOR  
CZARNY MAT.

W2 – KRAWIEŻ ARKUSZA STALI SIŁOWEJ SZLIFOWANA DO  
UZYSKANIA POŁYSKU ZABEZPIECZONA PRZED KORROZJĄ  
POWŁOKĄ BEZBARWNA

SZ – SZKLENIE GĄBLOT WYKONANE ZE SZKŁA MUZEALNEGO O  
GRUBOŚCI 5MM ŁĄCZONEGO SPOŁĄ BEZBARWNA

OZNACZENIA EKSPONATÓW:

SZCZEGÓLNE OZNACZENIE  
OZNACZENIE WŁAŚCIWE  
B\_35\_1180kg\_1h60cm

2.14 NUMER ZABUDOWY EKSPOZYCYJNEJ

ORIENTACYJNY OBRYS EKSPONATU

KIERUNEK PODSTAWOWEJ ŚCIEŻKI ZWIEDZANIA

A OZNACZENIE ROZWINIĘĆ ŚCIAN

- UWAGI:
1. PRZED PRZYSTĄPIENIEM DO ROBÓT WYKONAWCA ZOBOWIĄZANY JEST SPRAWDZIĆ WSZYSTKIE WYMAGANIA BUDOWNE.
  2. WSZELKIE ZMIANY, KTÓRE WYKONAWCA ZDECYDUJE SIĘ WPROWADZIĆ POWINNY BYĆ UZGODNIONE Z PROJEKTANTAMI.
  3. WSZELKIE KOLORY ZASTRZEŻONE DO DECYZJI PROJEKTANTÓW.
  4. RYSUNKI WARSZTATOWE WSZELKICH ELEMENTÓW I PROPONOWANYCH ROZWIĄZAŃ TECHNICZNYCH PRZEDSTAWIĆ DO AKCEPTACJI PROJEKTANTÓW.
  5. WSZELKIE PRACA AUTORSKIE NALEŻĄ DO PRACOWNI WWA.

WYSTAWA STAŁA W GALERII ŚREDNIOWIECZNEJ W  
MUZEUM NARODOWYM W WARSZAWIE

PROJEKT	MUZEUM NARODOWE W WARSZAWIE	
INWESTOR	PROJEKT PRZETARGOWY	
BRANŻA	ARCHITEKTURA	
ZESPÓŁ PROJEKTOWY	mgr art. Boris Kudlička mgr inż. arch. Marcin Mostafa mgr inż. arch. Natalia Paszkowska mgr inż. arch. Michał Bornicki inż. arch. Dorota Wilczyńska	
PODPIŚCIE / PEZEC		

WWAA  
UL. MIŃSKA 25 bud.44  
03-808 WARSZAWA  
WWW.WWA.PL

DATA 09.11.2012r. SKALA 1:20

RYSunek ZABUDOWY EKSPoZYCYJNEJ

2.08

AR.03.02.08