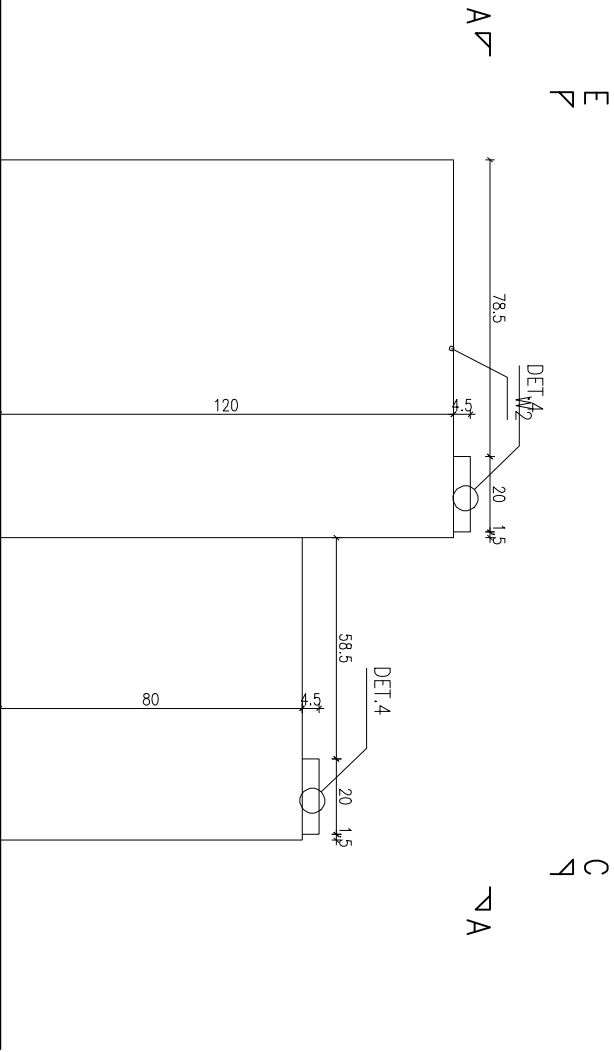
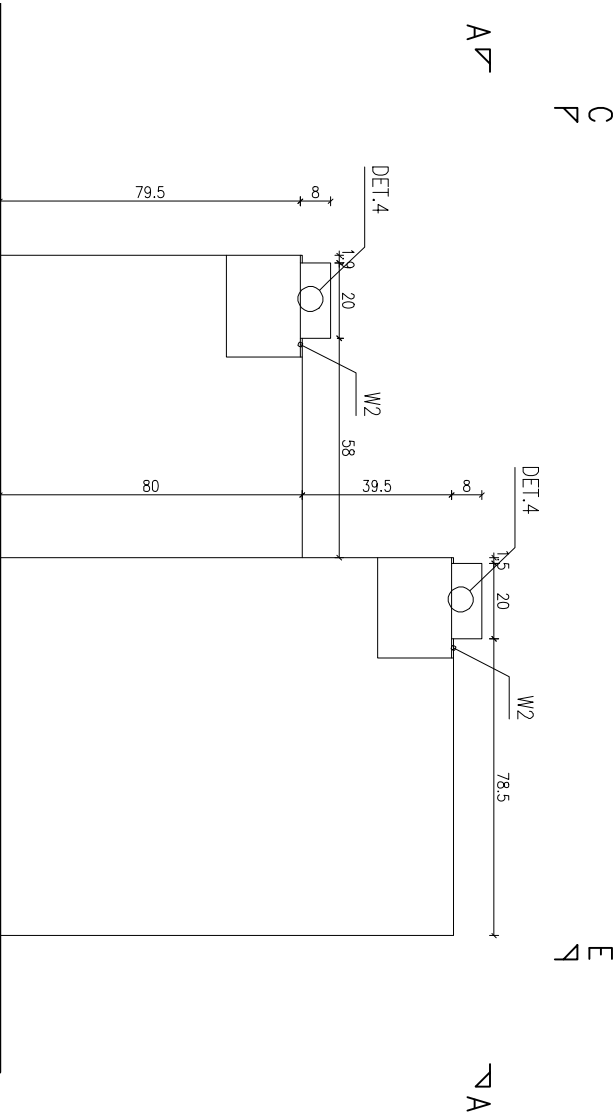


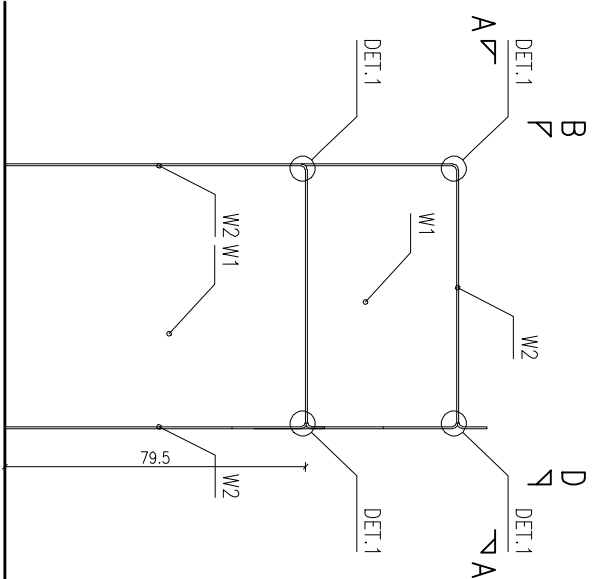
WIDOK A-A



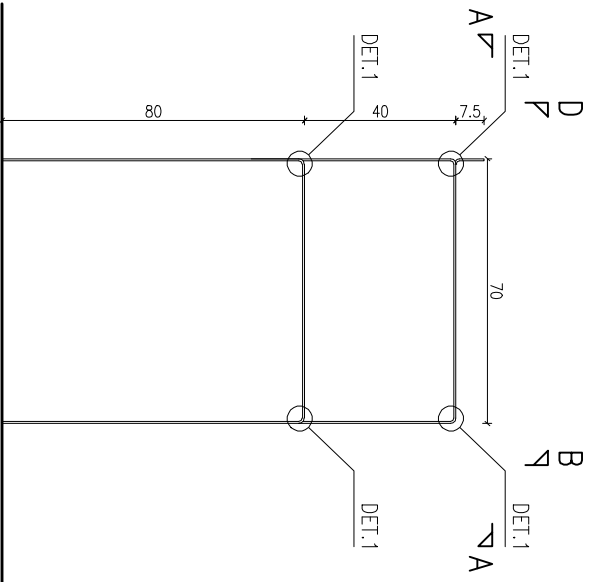
WIDOK B-B



WIDOK D-D



WIDOK C-C



WIDOK C-C

UWAGA:  
EKSPONAT USTAWIONY NA PODSTAWIE, MOCOWANY ELEMENTEM  
MOCOWACIĄ U3.

ZABUDOWY EKSPOZYCYJNE WYKONANE ZE STALU SIŁOWEJ  
GRUBOŚCI 5MM WYKOŃCZONEJ ODPWIEDNIO:  
W1 – STAL SIŁOWA MALOWANA NATRYSKOWO NA KOLOR  
CZARNY MAT.

W2 – KRAWĘDŹ ARKUSZA STALU SIŁOWEJ SZLIFOWANA DO  
UZYSKANIA POŁYSKU ZABEZPIECZONA PRZED KORROZJĄ  
POWŁOKĄ BEZBARWNA

SZ – SZKLENIE GABLOT WYKONANE ZE SZKŁA MUZEALNEGO O  
GRUBOŚCI 5MM ŁĄCZONEGO SPOJĄ BEZBARWĄ

OZNACZENIA EKSPONATÓW:

SZKŁOWNIA OLEJOWOŚĆ POŚWIAT  
OZNACZENIE WKA  
B\_35,1180kg,1160cm

2.14 NUMER ZABUDOWY EKSPOZYCYJNEJ  
ORIENTACYJNY OBRYS EKSPONATU

KIERUNEK PODSTAWOWEJ ŚCIEŻKI ZWIEDZANIA

A OZNACZENIE ROZWINIĘĆ ŚCIAN

- UWAGI:
1. PRZED PRZYSTĄPIENIEM DO ROBÓT WYKONAWCA ZOBOWIĄZANY JEST SPRAWDZIĆ  
WSZYSTKIE WYMAGANIA BUDOWNE.
  2. WSZELKIE ZMIANY, KTÓRE WYKONAWCA ZDECYDUJE SIĘ WPROWADZIĆ POWINNY BYĆ  
UZGODNIONE Z PROJEKTANTAMI.
  3. WSZELKIE KOLORY ZASZERZONE DO DETYLIZJI PROJEKTANTÓW.
  4. RYSUNKI WARSZTATOWE WSZELKICH ELEMENTÓW I PROPONOWANYCH  
ROZWIĄZAŃ TECHNICZNYCH PRZEDSTAWIĆ DO AKCEPTACJI PROJEKTANTÓW.
  5. WSZELKIE PRACA AUTORSKIE NALEŻĄ DO PRACOWNI WWA.

## WYSTAWA STAŁA W GALERII ŚREDNIOWIECZNEJ W MUZEUM NARODOWYM W WARSZAWIE

INWESTOR	
MUZEUM NARODOWE W WARSZAWIE	
PROJEKT PRZETARGOWY	
BRANŻA	
ARCHITEKTURA	
ZESPÓŁ PROJEKTOWY	PODS / REZERC
mgr art. Boris Kudlička mgr inż. arch. Marcin Mostafa mgr inż. arch. Natalia Paszkowska mgr inż. arch. Michał Borini inż. arch. Dorota Wilczyńska	

**WWAA**  
WWA Architects  
UL. MIŃSKA 25 bud.44  
03-808 WARSZAWA  
WWW.WWA.PL

DATA  
09.11.2012r.

SKALA  
1:20

RYSUNEK ZABUDOWY EKSPOZYCYJNEJ

2.07

AR.03.02.07