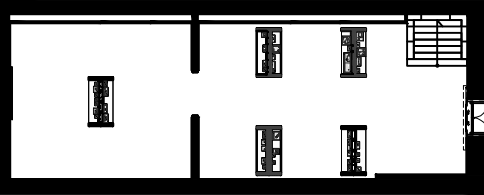


lokalizacja	GABLOTA 1.2		GABLOTA 1.3	GABLOTA 2.1 WS-S		GABLOTA 2.2 WS-S				GABLOTA 3.1
symbol	EX 1.2.1	EX 1.2.2	EX 1.3	EX 2.1.1	EX 2.1.2	EX 2.2.1	EX 2.2.2	EX 2.2.3	EX 2.2.4	EX 3.1
schemat										
<div>KLOSZ (część górna, zdejmowana)</div> <div>PODSTAWA (część dolna, stała)</div> <div>PODSTAWA GABLOTY</div> <div>* UWAGA NR 2</div>										
wymiar /cm/ dł x szer x wys	37x37x80(90)	37x37x80(90)	37x37x72(82)	25x25x72(82)	35x35x82(92)	35x35x77(87)	30x30x67(77)	35x35x67(77)	35x35x67(77)	35x35x72(82)
opis	<p><b>EKSPOZYTOR STOJĄCY</b> Szkłany prostopadłościan wykonany z dwóch części : PODSTAWY I KLOSZA</p> <p><b>PODSTAWA:</b> część dolna, mocowana na stałe do konstrukcji gabloty GAB.K.3 wykonana ze szkła gr. 6mm, szlifowanego i hartowanego sklejonego w prostopadłościan. Górna część, mniejsza w formie nakładanego klosza. W miejscu montażu klosza należy umieścić uszczelkę sylikonową. Mocowanie do gabloty: na dole, przyklejone na stałe dwa kątowniki na całej długości boku, umożliwiające przykręcenie do konstrukcji gabloty</p> <p><b>KLOSZ:</b> część górna, zdejmowana, bez zamka, wykonana ze szkła gr. 6mm, szlifowanego i hartowanego sklejonego w prostopadłościan bez "dna" aby było możliwe przykrycie eksponatów stojących na PODSTAWIE (części dolnej ekspozytora)</p>									
uwaga	<p><b>1.ZESTAWIENIE EKSPOZYTORÓW ROZPATRYWAĆ Z RYS. NR 302 " DETAL I KONSTRUKCJA EKSPOZYTORA"</b></p> <p><b>2. DŁUGOŚĆ ELEMENTU EPSOZYTORA WPUSZCZONEGO W PODSTAWĘ GABLOTY DO USTALENIA Z WYKONAWCĄ GABLOT</b></p>									



UWAGI PRZED PRZYSTĄPIENIEM DO REALIZACJI:

1. Wykonawca przed rozpoczęciem prac powinien otrzymać zatwierdzenie przyjętej technologii oraz użytych materiałów przez Zamawiającego oraz projektanta.
- 2.Wszystkie użyte materiały powinny być zgodne z wytycznymi konserwatora zawartymi w części opisowej PW
3. Rysunki warsztatowe przygotowuje Wykonawca i Producent poszczególnych elementów.
4. Wszelkie zmiany projektu wymagają pisemnej zgody Zamawiającego i projektanta.
5. Przed wykonaniem należy sprawdzić wszystkie wymiary na budowie.
6. Roboty ogólne należy prowadzić zgodnie ze sztuką budowlaną oraz zgodnie z zasadami p.poż. i BHP.
7. W fazie przygotowania prototypów i aranżacji wystawy Projektant zastrzega sobie korektę oświetlenia na podstawie przeprowadzonych prób oświetlenia.

INWESTOR

NAZWA INWESTYCJI

WYSTAWA JUBILEUSZOWA  
GABINETU MONET I MEDALI  
NA 100 LECIE DZIAŁALNOŚCI 1921-2021  
w MUZEUM NARODOWYM W WARSZAWIE  
Al. Jerozolimskie 3, 00-495 Warszawa

PROJEKT

ul. Konduktorska 18/2, 00-775 Warszawa  
tel. (+48) 22 565 40 00  
kipp@kipp.com.pl, www.kipp.com.pl

FAZA

PROJEKT ARANŻACJI PRZESTRZENNEJ WYSTAWY

PROJEKTOWAŁ

NR UPRAWNIEN

PODPIS

mgr inż. arch. ADRIAN GÓRECKI  
specjalność: Architektoniczna

SL456/85

ZESPÓŁ PROJEKTOWY

mgr inż. arch. MARCIN PRZYGODA

mgr inż. arch. MARTA WIELGUS

TYTUŁ OPRACOWANIA

ARCHITEKTURA

DATA OPRACOWANIA

2022.07.27

RYSunEK

SKALA 1:10

ZESTAWIENIE EKSPOZYTORÓW

NUMER

PROJEKT	FAZA	BRANŻA	NR RYS.	REWIZJA
G100	PA	ARC	403	01